 وزارة التعليم Ministry of Education	المملكة العربية السعودية وزارة التعليم إدارة التعليم بمحافظة الاحساء	ثانوية	المدرسة
		أحياء / 2	المادة
		ثاني / علمي	الصف
الزمن	ثلاث ساعات	أسئلة الاختبار النهائي لمقر احياء / 2 لعام ١٤٤٧ هـ (الدور)	

اسم الطالبة	الشعبة	رقم الجلوس
-------------	--------	------------

السؤال	الدرجة رقماً	الدرجة كتابتاً	المصحح	المراجع	المدقق
السـ (١) وؤال					
السـ (٢) وؤال					
السـ (٣) وؤال					
المجموع	٣٠				

**** ما أجمل أن يكون الإنسان واثقاً بربه ثم واثقاً بنفسه.... وكلّي أمل إنك كذلك ****

استعن بالمولى وتوكل عليه ثم اجب عن الاسئلة الثلاث التالية

عند اجابتك على هذا الاختبار ارجو منك التقيد بالتعليمات التالية:

- اكتب اجابتك بخط واضح ومفهوم
- اكتب الإجابة بالقلم الأزرق فقط
- تأكد من اجابتك على جميع الأسئلة ولا تترك سؤال من غير حل
- كون هادئ وثق بنفسك وقدرتك على حل الأسئلة

مع خالص دعواتي : أ /

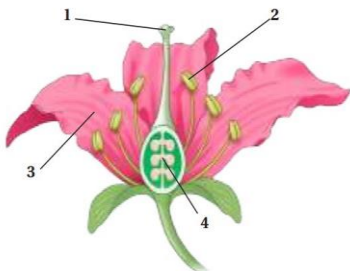
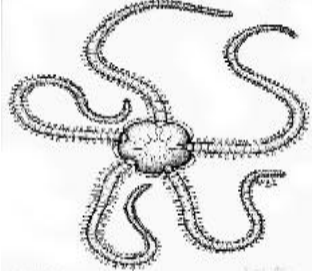
١٠	درجة السؤال	<p>السؤال الأول</p> <p>تأكد تماما ان النجاح حليف من عمل بجد له</p>
----	-------------	---

	أ/ أكتب المصطلح الذي تدل عليه العبارات التالية
المصطلح	التعريف
	1 / حجرة تستقبل فضلات الهضم وفضلات البول والبويضة والحيوانات المنوية
	2 / ثدييات تتكاثر بوضع البيض
	3 / ساق وجذور تنمو تحت سطح الأرض لتخزين الغذاء
	4 / أنابيب صغيرة وعضلية تمتلئ بالسائل وتنتهي بممص قرصي يشبه الفنجان
	5 / تركيب يشبه المجداف على جسم السمكة وتستعمل للتوازن وتغيير اتجاه الحركة والاندفاع للأمام

	ب / قارني بين كل مما يلي	
السحالي	الأفاعي	وجه المقارنة
		الأطراف

العلاجم	الضفادع	وجه المقارنة
		الغدد السمية

اللحاء	الخشب	وجه المقارنة
		الوظيفة

	أ/ اجيبي حسبما هو مطلوب		
	<p>يشير الرقم (3) في الصورة المقابلة إلى</p>		<p>لأي رتبة ينتمي؟ رتبة</p> <p>ما نوع التناظر؟ تناظر</p>

	درجة السؤال	السؤال الثاني
١٠		أبواب المستقبل تفتح لمن يملك مفاتيح المثابرة والإصرار

	أ/ اختار الإجابة الصحيحة لكل مما يلي	
	2 / يتكون القلب فيها من اربع غرف	1 / ما الذي يميز الأسماك العظمية عن الأسماك الغضروفية
	a / الأسماك b / البرمائيات c / معظم الزواحف d / الطيور	a / الزعانف المزدوجة b / الهيكل المكون من عظام c / مثانة العوم d / كل من a و b صحيحين
	4 / تستخدم الحيوان الموضح في الصورة الشعر من اجل	3 / يخزن الغذاء اللازم لنمو الجنين في البيضة الرهلية داخل
	a / الحماية b / العزل c / الدفاع d / التواصل	a / كيس المح b / غشاء الكوريون c / كيس الممبار d / الغشاء الرهلي
	6 / يتميز الجهاز التنفسي في الثدييات بـ	5 / من وظائف النسيج الكولنشيبي
	a / الأكياس الهوائية b / الحجاب الحاجز c / الحويصلات الهوائية d / الشعيرات الهوائية	a / البناء الضوئي b / تخزين الغذاء c / الدعامة d / تهوية النسيج
	8 / يعمل هرمون سيادة القمة النامية	7 / تتميز الازهار الملقحة بالطيور بانها
	a / الاكسين b / الجبريلينات c / الأيثلين d / السايتو كينات	a / ذات مياسيم ريشية وكبيرة b / ذات رائحة كريهة اللحم الفاسد c / ذات الوان جذابة d / ذات الوان جذابة
	10 / يتنفس خيار البحر عن طريق	9 / ثدييات ليلية النشاط وتستطيع الطيران
	a / الخياشيم b / القدام الأنبوبية c / الشجرة التنفسية d / الرئتين	a / الخفاش b / الحوت c / الحصان d / السنجاب

١٠	درجة السؤال	<p style="text-align: center;">السؤال الثالث</p> <p style="text-align: center;">كلما كان جهدك اكبر كلام كانت ثمرته اطيب</p>
----	----------------	--


	أ/ احكم على صحة العبارة التالية بوضع علامة صح امام العبارة الصحيحة وعلامة خطأ امام العبارة الخاطئة في كل مما يلي	
الحكم	العبارة	
		1 / تستطيع الأفاعي أن تميز الأصوات من خلال عضو جاكوبسون
		2 / ينتمي القرد لرتبة القوارض
		3 / النباتات المعمرة نباتات تزهر و تثمر خلال سنتين
		4 / للأوراق والسيقان انتحاء ضوئي سالب
		5 / تمتاز الحشائش البوقية بوجود بلاستيدات واحدة وكبيرة في كل خلية من خلاياها
		6 / تتنفس يرقات البرمائيات الغير بالغة بالخياشيم والجلد
		7 / تتكون حبوب اللقاح داخل المتك في أسدية الزهرة

	أ/ اعطي تفسيراً علمياً لكل مما يلي
1 / تستطيع نجوم البحر العودة لوضعها الطبيعي بعد ما تقلبها الامواج	
2 / للطيور مخيخ كبير الحجم	
3 / سمي نبات ذيل الحصان بنبات التنظيف	

(انتهت الأسئلة)

مع دعواتي القلبية لكم بالتوفيق والنجاح

معلم المادة:أ/

 وزارة التعليم Ministry of Education		المملكة العربية السعودية وزارة التعليم إدارة التعليم بمحافظة الطائف		المدرسة	واحة الفكر الأهلية
				المادة	أحياء ١-٢
				الصف	ثاني ثانوي (عام-صحة وحياة- هندسة وحاسب)
الزمن	ثلاث ساعات عدد الأوراق: ٣ عدد الأسئلة: ٣	أسئلة الاختبار النهائي لمقرر احياء ١-٢ للفصل الدراسي الأول لعام ١٤٤٧ هـ (الدور الأول)			

السؤال الأول		درجة السؤال	١٠
غالبتي تأكدي تماما ان النجاح حليف من عمل بجد له			
أ/ أكتب المصطلح الذي تدل عليه العبارات التالية			
المصطلح	التعريف		
	١ / حجرة تستقبل فضلات الهضم وفضلات البول والبويضة والحيوانات المنوية		
	٢ / ثدييات تتكاثر بوضع البيض		
	٣ / مركبات عضوية تصنع في جزء معين من المخلوق الحي وتنتقل إلى جزء آخر وتؤثر فيه		
	٤ / هو مجموعة من الخلايا الصغيرة التي تتكون من الحبل العصبي في الفقاريات		

ب / قارني بين كل مما يلي:		
هرمون الجبرلين	هرمون الإثيلين	وجه المقارنة
		الوظيفة
العلاج	الضفادع	وجه المقارنة
		الغدد السمية
اللحاء	الخشب	وجه المقارنة
		الوظيفة

	أ/ اعطي تفسيراً علمياً لكل مما يلي
١ / ليس للطيور مئانة بولية ؟	
.....	

2 / سميت الكيسيات (القميصيات) بهذا الاسم ؟

3 / تستطيع نجوم البحر العودة لوضعها الطبيعي بعد ما تقلبها الأمواج؟

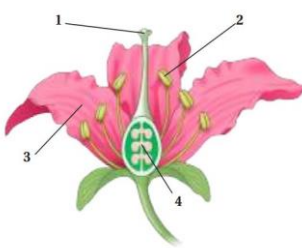
السؤال الثاني		درجة السؤال	١٠
أ/ اختاري الإجابة الصحيحة لكل مما يلي:			
1 / ما الميزة المشتركة بين الأسماك العظمية والأسماك الغضروفية	2 / يتكون القلب فيها من اربع غرف	a / الأسماك b / البرمائيات c / الزواحف d / الطيور	
3 / يخزن الغذاء اللازم لنمو الجنين في البيضة الرهلية داخل	4 / تستخدم الحيوان الموضح في الصورة الشعر من اجل	a / كيس المح b / غشاء الكوريون c / كيس الممبار d / الغشاء الرهلي	
5 / أي الحيوانات متغيرة درجة الحرارة	6 / جزء من الدماغ مسؤول عن الاتزان وتنسيق الحركة	a / البقرة b / الضفدع c / نقار الخشب d / القرد	a / المخ b / المخيخ c / النخاع المستطيل d / تحت المهاد
7 / يتم تبادل الغازات في يرقات الضفادع بـ	8 / طيور تستخدم اجنحتها كمجاديف للسباحة	a / القصبة الهوائية b / الاغشية المخاطية c / لسان المزمار d / الخياشيم	a / البط b / البطريق c / الدلفين d / الأوز
9 / ثدييات ليلية النشاط وتستطيع الطيران	10 / وظيفة الخلايا الكولنشيمية	a / الخفاش b / الحوت c / الحصان d / السنجاب	a / دعامة الانسجة المحيطة b / إعطاء النبات مرونة c / تعويض الانسجة التالفة أو استبدالها d / جميع ماسبق

السؤال الثالث

درجة
السؤال

١٠

أ/ ضعي علامة صح امام العبارة الصحيحة وعلامة خطأ امام العبارة الخاطئة في كل مما يلي:		
خطأ	صح	العبارة
		1 / تستطيع الأفاعي أن تميز الأصوات من خلال عضو جاكوبسون
		2 / ينتمي القرد لرتبة أحادية الرئيسيات
		3 / شوكلات الجلد ذات تناظر شعاعي في مرحلة البلوغ
		4 / تتميز الأسماك بوجود الغشاء الرامش
		5 / الجنس في حيوان السهيم منفصل
		6 / النباتات اللاوعائية صغيرة الحجم
		7 / الرايزوم ساق سميكة تحت الأرض لتخزين الغذاء
		8 / الأزهار التي تفتقر إلى واحد أو أكثر من أعضائها تسمى أزهار ناقصة

أ/ أجبني حسبما هو مطلوب :			
	<p>يشير الرقم (3) في الصورة المقابلة إلى</p>		<p>ما نوع القشور ؟ قشور</p>

(انتهت الأسئلة)

مع دعواتي القلبية لكن بالتوفيق والنجاح

معلمة المادة: ساره الغامدي

المادة : أحياء ١-٢
الصف : الثاني ثانوي
الزمن : ساعتان



المملكة العربية السعودية
وزارة التعليم
إدارة تعليم
مدرسة

/ توقيعه /

المصحح: أ.

رقماً

درجة فقط

الدرجة كتابة :

/ توقيعه /

المراجع: أ.

الإختبار النهائي للصف الثاني ثانوي الفصل الدراسي الأول للعام ١٤٤٧ هـ

الفصل

اسم الطالب

السؤال الأول

٥

(١) ضع المصطلح المناسب أمام التعريفات الآتية :

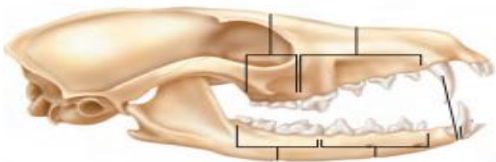
(الحبل الظهري - العرف العصبي - المجمع - الأقدام الأنبوبية - الغشاء الرهلي)

المصطلح	التعريف
	(١) حجرة تستقبل فضلات الهضم و فضلات البول و البويضة أو الحيوان المنوي قبل مغادرة الجسم.
	(٢) أنابيب صغيرة و عضلية تمتلئ بالسائل و تنتهي بممص قرصي يشبه الفنجان يستعمل للحركة و التنفس و جمع الغذاء.
	(٣) مجموعة من الخلايا تتكون من الحبل العصبي في الفقاريات.
	(٤) غشاء يحيط بالجنين مباشرة مملوء بسائل رهلي يحمي الجنين خلال فترات نموه.
	(٥) تركيب مرن يمتد على طول جسم الحبلات يمكن الجسم من الإنثناء منتجاً حركات من جانب إلى جانب آخر.

٢

(٢) أجب على الأسئلة التالية على حسب الشكل المجاور :

مانوع التغذية للمخلوق صاحب هذه
الجمجمة:



ما هو نوع الريش الظاهر في الصورة؟



١- أي النباتات التالية يُصنف ضمن النباتات الوعائية اللابذرية:					
أ	السرخسيات	ب	الحشائش البوقية	ج	الحشائش الكبدية
د	الحزازيات				
٢- البرمائيات تُصنف إلى ثلاث رُتب رئيسية فأَي البرمائيات التالية ينتهي إلى رتبة عديمة الأطراف:					
أ	السيديليا السوداء	ب	الضفدع	ج	السلمندر
د	العلاجوم				
٣- أي المخلوقات التالية لا يمتلك مثانة بولية :					
أ	الثدييات	ب	الطيور	ج	الزواحف
د	البرمائيات				
٤- : الأفاعي تستطيع السمع عن طريق :					
أ	أعضاء جاكوبسون	ب	عظام الفك	ج	الأذن
د	اللسان				
٥- عند تشريح حيوان وجد له أعضاء تنفس على شكل شجرة فما هو:					
أ	نجم البحر	ب	قنفذ البحر	ج	خيار البحر
د	اقحوان البحر				
٦- أي نوع من الخلايا النباتية الذي يظهر في الصورتان :					
 					
أ	كولنشيمية	ب	إسكلرنشيمية	ج	برنشيمية
د	الأبواغ				
٧-من الفروق الرئيسية بين اليرقة والحيوان البالغ في شوكيات الجلد :					
أ	اليرقة بدائية الفم والحيوان البالغ ثانوية الفم و البالغ ثانوية الفم	ب	اليرقة ثانوية الفم و الحيوان البالغ بدائية الفم	ج	لليرقة تناظر جانبي و للبالغ تناظر شعاعي
د	لليرقة تناظر شعاعي و للبالغ تناظر جانبي				
٨- أي التراكيب الآتية تنمو منها حبة اللقاح :					
أ	البوغ الصغير	ب	البويضة	ج	الجنين
د	الإندوسبيرم				
٩- من مميزات الثدييات :					
أ	الشعرو الغدد اللبنية	ب	متغيرة درجة الحرارة	ج	التنفس عن طريق الجلد
د	القلب ثلاثي الحجرات				
١٠- قام أحد المزارعين بقطف ثمار غير ناضجة لشحنها إلى الأسواق المحلية أي الهرمونات التالية يُنصح بإسخدامه لتسريع نضجها :					
أ	الإثيلين	ب	الأكسين	ج	الجبريلين
د	السايتوكينين				

(١) ضع علامة (√) أمام العبارة الصحيحة ، وعلامة (X) أمام العبارة الخاطئة :-

- | | |
|--|---|
| | (١) أحد مكونات البيضة الرهلية كيس المح الذي يوفر للجنين الغذاء . |
| | (٢) الطيور متغيرة درجة الحرارة. |
| | (٣) الثدييات الأولية ينمو الجنين داخل رحم الأنثى |
| | (٤) الجيل الذي يسبق أحادي المجموعة الكرموسومية في النباتات الوعائية اللابذرية هي الأبواغ. |
| | (٥) الإنتحاء هو نمو النبات إستجابة لمنبه خارجي. |
| | (٦) الخلايا النباتية التي لا تستطيع الإنقسام هي البرنشيمية |
| | (٧) حجرات القلب في الزواحف مكونه من حجرتين ماعدا التمساح مكون من أربع حجرات. |
| | (٨) مثانة العوم هي كيس مملوء بغاز يوجد في الأسماك العظمية تسمح للسمة التحكم في عمق غوصها. |
| | (٩) النسيج الوعائي الذي ينقل الماء و الأملاح المعدنية المذابة من الجذور إلى الأوراق هو اللحاء . |
| | (١٠) الخاصية التي تميز الخفاش عن غيره من الثدييات هي قدرته على الطيران. |

السؤال الرابع

أكمل الفراغات الآتية:

٦

- ١) عضو الزهرة الذي ينتج حبوب اللقاح هو
- ٢) تتكون حبرات القلب في الأسماك منو.....
- ٣) يتميز الجهاز التنفسي في الثدييات عن سائر المخلوقات الحية الأخرى بوجود.....
- ٤) عند تقطيع نجم البحر إلى أجزاء فإنه.....
- ٥) الهرمون الذي يحفز عملية نضج الثمار هو.....

السؤال الخامس

علل لما يأتي :

٢

- ١) لماذا يكون جلد الزواحف جاف ذو حراشف:

.....

- ٢) لماذا تتكون خياشيم الأسماك من نسيج رقيق جداً:

.....

انتهت الأسئلة