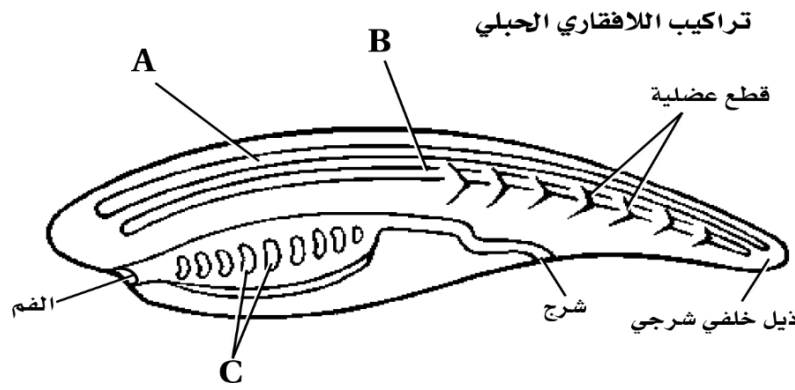


الختبار النهائي العملي ملادة الحياء 2) -التعليم الثانوي (نظام املسارات) - السنة الثانية - املسار العام
الفصل الدراسي الأول للعام 1447هـ

اسم الطالب	الرقم الأكاديمي
A	(من 10 درجات)

أجب عن الأسئلة التالية حسب ما هو مطلوب:

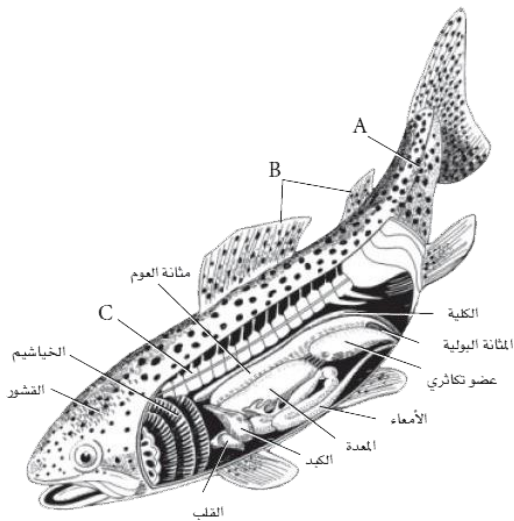
استخدم الرسم التايل لإجابة عن السؤال 1 و2:



1- ما الجزء املشار له بالحرف A؟					
أ	الحبل العصبي الظهري الأنبوب.	ب	الحبل الظهري.	ج	الجيوب البلعومية.

2- ما الجزء املشار له بالحرف C؟					
أ	الحبل العصبي الظهري الأنبوب.	ب	الحبل الظهري.	ج	الجيوب البلعومية.

استخدم الرسم التايل لإجابة عن السؤال 3 و4:

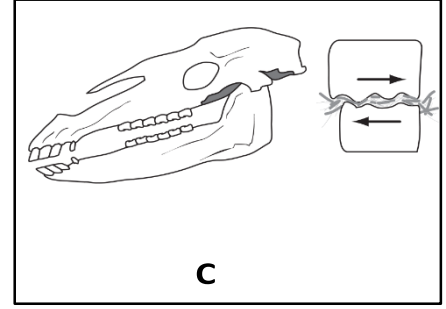
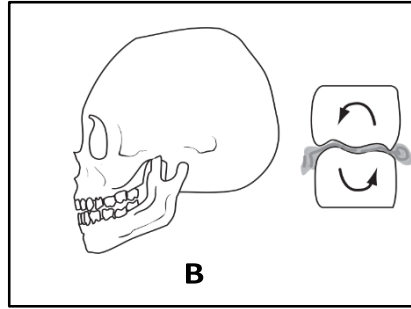
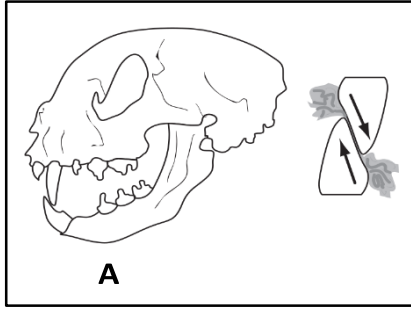


3- ما الحرف الذي يمثل جهاز الخط الجانبي؟	
أ	A
ب	B
ج	C

4- ما التركيب الذي يسمح للسمة بالتحكم يف عمق غوصها؟	
أ	الخياشيم.
ب	مثانة العوم.
ج	القشور.

الرسم التالى يوضح الأشكال المختلفة للأسنان يف الثدييات واليت يمكن من خالها التعرف على نوع

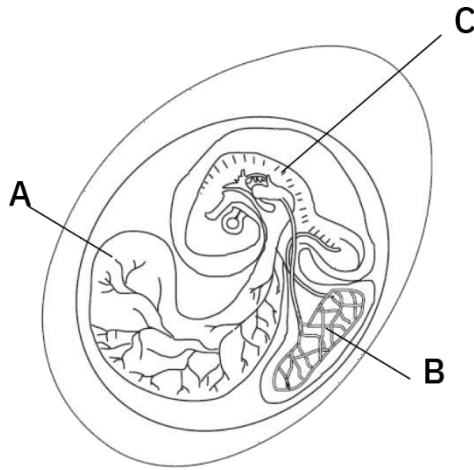
تغذيتها، استخدم الرسم لإجابة عن السؤال 5:



5- ما نوع التغذي الذي يو ^ض حه شكل الأسنان يف A؟			
أ	آكل أعشاب.	✓	آكل لحوم.
ج	مخلوق قارت.		

الرسم التالى يوضح تركيب البيضة الرهلية للزواحف والطيور، استخدم الرسم لإجابة عن السؤال 6

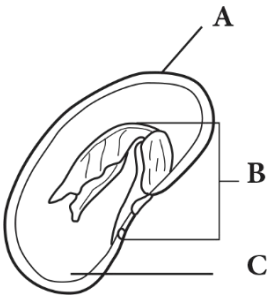
و7:



6- ما الحرف الذي يمثل كيس الملمبار؟	
أ	A
✓	B
ج	C

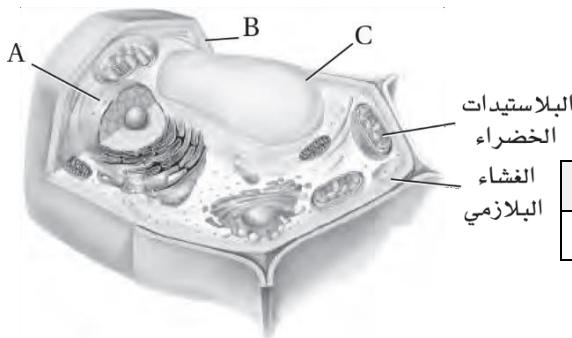
7- ما وظيفة التركيب املشار له بالحرف A؟	
أ	حماية الجنين.
✓	توفري الغذاء للجنين.
ج	تخزين الفضالت.

الرسم التالى يوضح تركيب البذرة يف نبات ذوات الفلقتي، استخدم الرسم لإجابة عن السؤال 8:



8- ما الجزء املشار له بالحرف B؟	
أ	الجنين.
✓	غالف البذرة.
ج	الفلقة.

الرسم التالى يوضح تركيب الخلية النباتية، استخدم الرسم لإجابة عن السؤال 9 و10:



9- ما الجزء املشار له بالحرف C؟	
أ	الجدار الخلوي.
✓	النواة
ج	الفجوة املركزية.

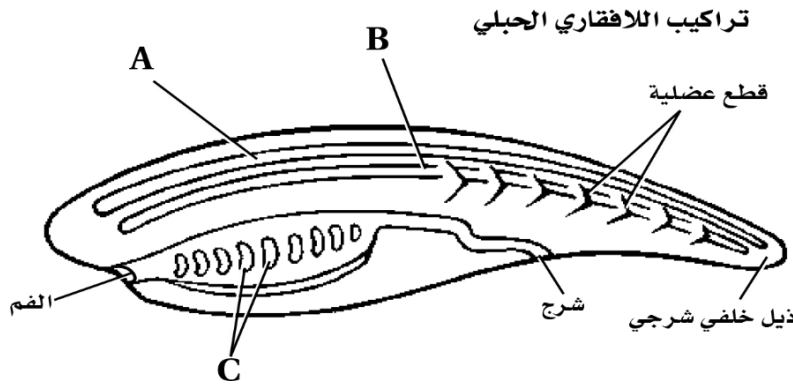
10- ما الحرف الذي يشري إبل تركيب مكون من السيليلوز؟	
أ	A
✓	B
ج	C

الختبار النهائي العملي ملادة الحياء 2) -التعليم الثانوي (نظام امتحانات) - السنة الثانية - امتحان العام
الفصل الدراسي الأول للعام 1447هـ

اسم الطالب	الرقم الأكاديمي
B	(من 10 درجات)

أجب عن الأسئلة التالية حسب ما هو مطلوب:

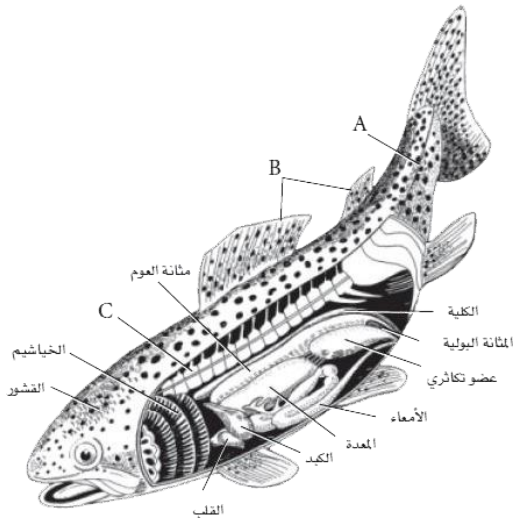
استخدم الرسم التاييل لإجابة عن السؤال 1 و2:



1- ما الجزء املشار له بالحرف A؟					
أ	الحبل العصبي الظهري الأنبوب.	ب	الحبل الظهري.	ج	الجيوب البلعومية.

2- ما الجزء املشار له بالحرف B؟					
أ	الحبل العصبي الظهري الأنبوب.	ب	الحبل الظهري.	ج	الجيوب البلعومية.

استخدم الرسم التاييل لإجابة عن السؤال 3 و4:

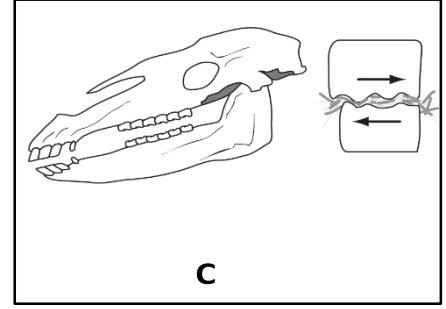
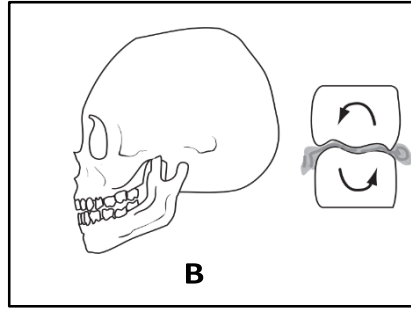
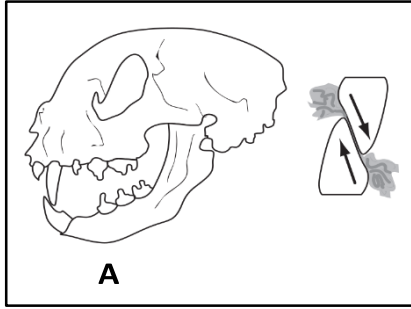


3- ما الحرف الذي يمثل الزعانف الظهرية؟	
أ	A
ب	B
ج	C

4- ما وظيفة الخياشيم يف هذه السمكة؟	
أ	تبادل الغازات.
ب	التحكم يف عمق الغوص.
ج	ضخ الدم إبل أجزاء الجسم.

الرسم التالي يوضح الأشكال المختلفة للأسنان يف الثدييات واليت يمكن من خلالها التعرف على نوع

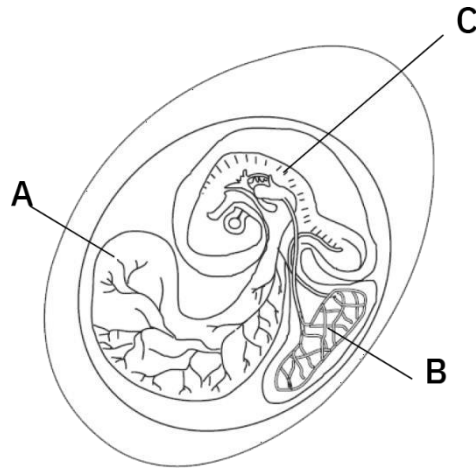
تغذيتها، استخدم الرسم لإجابة عن السؤال 5:



5- ما نوع التغذي الذي يوِّضحه شكل الأسنان يف B؟			
أ	آكل أعشاب.	✓	آكل لحوم.
ج	مخلوق قارت.		

الرسم التالي يوضح تركيب البيضة الرهلية للزواحف والطيور، استخدم الرسم لإجابة عن السؤال 6

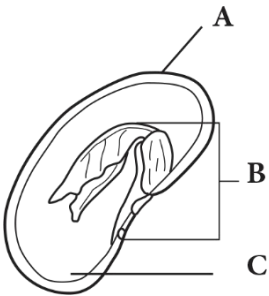
و7:



6- ما الحرف الذي يمثل كيس املاح؟	
أ	✓
ب	✓
ج	

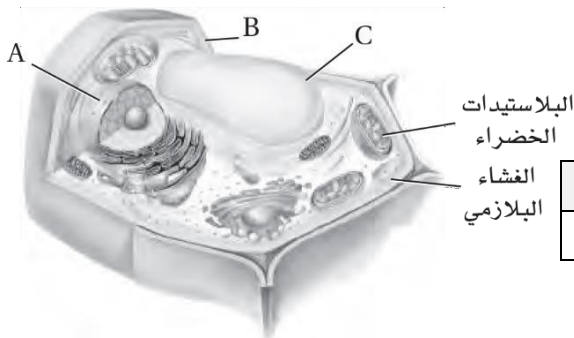
7- ما وظيفة التركيب املشار له بالحرف B؟	
أ	حماية الجنين.
ب	✓ توفير الغذاء للجنين.
ج	تخزين الفضالت.

الرسم التالي يوضح تركيب البذرة يف نبات ذوات الفلقتي، استخدم الرسم لإجابة عن السؤال 8:



8- ما الجزء املشار له بالحرف A؟	
أ	الجنين.
ب	✓ غالف البذرة.
ج	الفلقة.

الرسم التالي يوضح تركيب الخلية النباتية، استخدم الرسم لإجابة عن السؤال 9 و10:



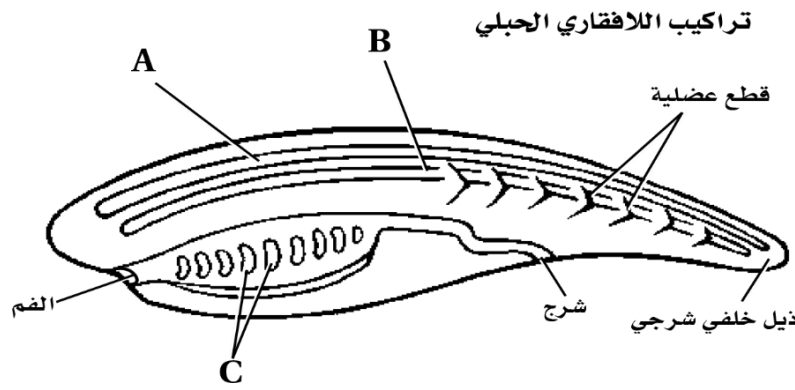
9- ما الجزء املشار له بالحرف B؟	
أ	الجدار الخلوي.
ب	✓ النواة.
ج	الفجوة املركزية.

10- ما الحرف الذي يشري إبل تركيب يقوم بوظيفة التخزين؟	
أ	✓ B
ج	C

النهائي العملي ملادة الحياء (2) - التعليم الثانوي (نظام امتحانات) - السنة الثانية - امتحان العام الختبار		
اسم الطالب	الفصل الدراسي الأول للعام 1447هـ	الرقم الأكاديمي
(من 10 درجات)		

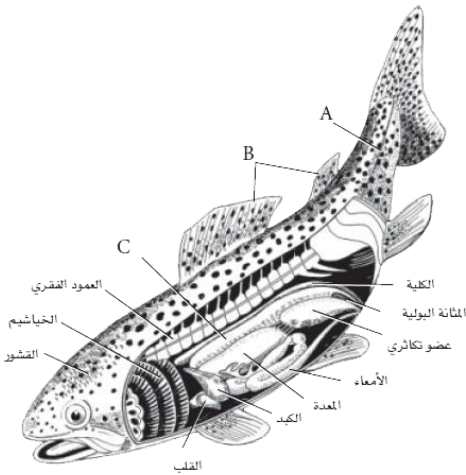
أجب عن الأسئلة التالية حسب ما هو مطلوب:

استخدم الرسم التاييل لإجابة عن السؤال 1 و2:



1- ما الجزء املشار له بالحرف B؟				
أ	الحبل العصبي الظهري الأنبوب.	ب	الحبل الظهري.	ج
2- ما الجزء املشار له بالحرف C؟				
أ	الحبل العصبي الظهري الأنبوب.	ب	الحبل الظهري.	ج

استخدم الرسم التاييل لإجابة عن السؤال 3 و4:

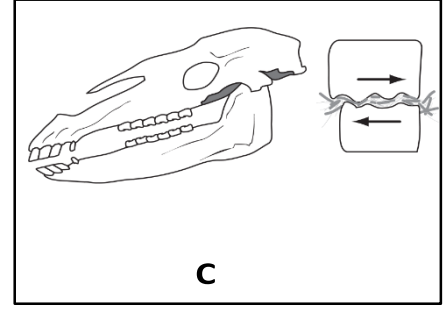
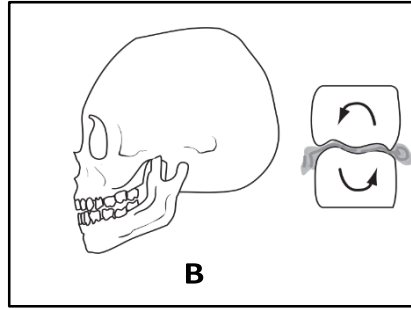
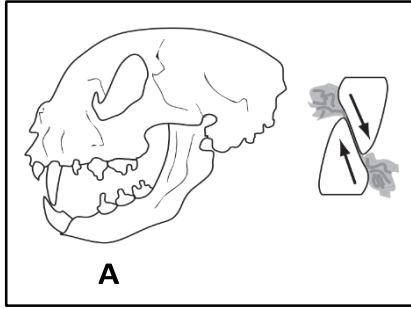


3- ما الحرف الذي يمثل مثانة العوم؟	
أ	A
ب	B
ج	C

4- ما التركيب الذي يمكن السمكة من اكتشاف الحركة يف املاء؟	
أ	الخياشيم.
ب	مثانة العوم.
ج	الخط الجانب.

الرسم التالى يوضح الأشكال المختلفة للأنسان يف الثدييات واليت يمكن من خالها التعرف على نوع

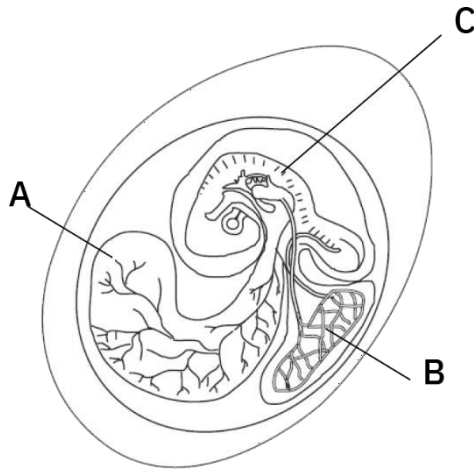
تغذيتها، استخدم الرسم لإجابة عن السؤال 5:



5- ما نوع التغذي الذي يو ^٥ ضحه شكل الأنسان يف C؟			
أ	آكل أعشاب.	✓	آكل لحوم.
ج	مخلوق قارت.		

الرسم التالى يوضح تركيب البيضة الرهلية للزواحف والطيور، استخدم الرسم لإجابة عن السؤال 6

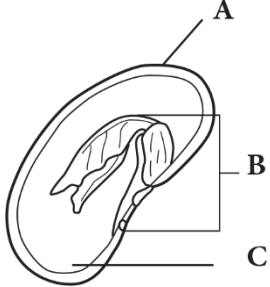
و7:



6- ما الحرف الذي يمثل كيس الملمبار؟	
أ	A
✓	B
ج	C

7- ما الحرف الذي يشري للتركيب الملسؤول عن بتوفري الغذاء للجنني؟	
أ	A
✓	B
ج	C

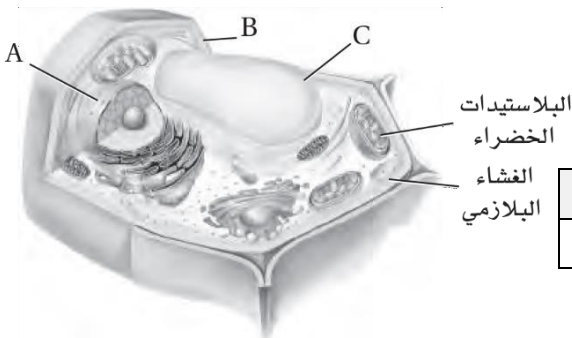
الرسم التالى يوضح تركيب البذرة يف



نبات ذوات الفلقتي، استخدم الرسم لإجابة عن السؤال 8:

8- ما الجزء املشار له بالحرف C؟	
أ	الجنني.
✓	غالف البذرة.
ج	الفلقة.

الرسم التالى يوضح تركيب الخلية النباتية، استخدم الرسم لإجابة عن السؤال 9 و10:

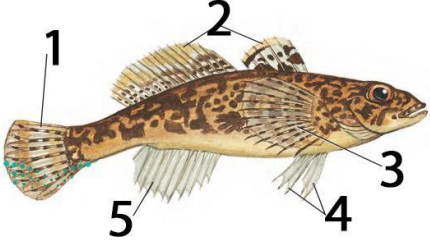



9- ما الجزء املشار له بالحرف C؟	
أ	الجدار الخلوي.
✓	النواة
ج	الفجوة الملركزية.

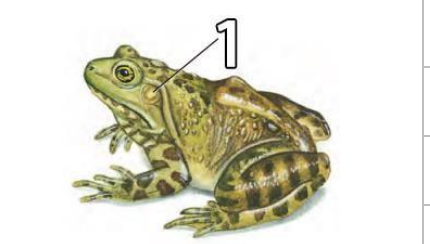
10- ما الحرف الذي يشري إىل تركيب يحمل املادة الوراثية؟	
أ	A
✓	B
ج	C

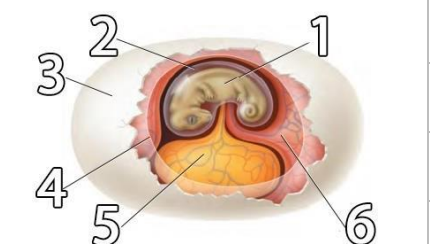
اسم الطالبة	رقم الجلوس	الشعبة
-------------	------------	--------

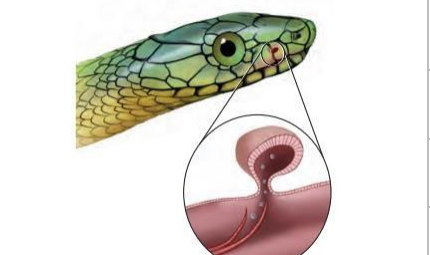
اجبني على الأسئلة التالية على حسب الشكل المجاور لها.	10	درجات فقط
--	----	-----------

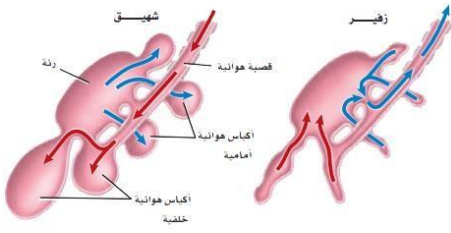
	أي نوع من الزعانف يشير لـ a الرقم 3؟	25
	A الحوضية	
	B الصدرية	
	C الذيلية	

	ما هو نوع القشور على سمك القرش؟	26
	A صفائحي	
	B مـ a يني	
	C لامـ a ي	

	ما هو اسم الغشاء المشار لـ a برقم 1؟	27
	A غشاء الأذن	
	B الغشاء الرامش	
	C غشاء الجلبة	

	ما هو اسم الغشاء المشار لـ a بالرقم 3؟	28
	A غشاء رجلي	
	B قشرة خارجية	
	C كيس المح	

	ما هي وظيفة الغشاء الموجود في الصورة؟	29
	A التنفس	
	B الشم	
	C السمع	



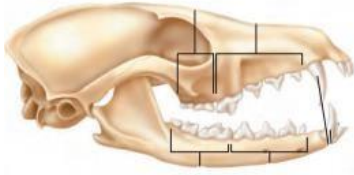
في أي أنواع المخلوقات يوجد هذا التركيب؟

A الـيور

B الزواحف

C الثدييات

30



ما هو نوع التغذية للمخلوق صاحب هذه الجمجمة؟

A أكل للأعشار

B أكل للحشرات

C أكل للحوم

31



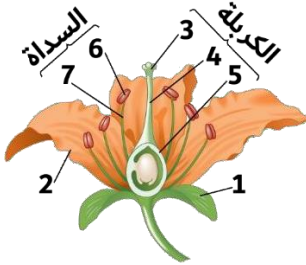
لأي رتبة من رتب الثدييات ينتمي الفيل؟

A الخرطوميات

B الخيلانيات

C أحادية الحافر

32



أي الأرقام الموجودة على الزهرة يشير للسبلات؟

A رقم 1

B رقم 2

C رقم 3

33



نجم البحر الشائك

ما نوع التناظر في الحيوان الموجود في الصورة؟

A اليرقة شـاعلي والبالغ جانبي

B شـاعلي

C اليرقة جانبي والبالغ جانبي

34




ماذا يظهر في الصورة المجاورة؟

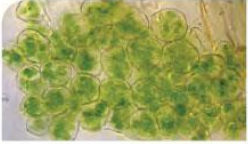

A أشواك قنفذ البحر


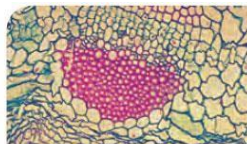
B الأقدام الأنبوية في نجم البحر

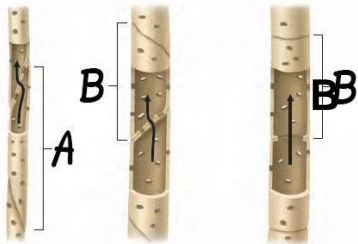
C ذراع أخـبوط




35


	أي نوع من أنواع المخاريط يظهر في الصورة؟		36
	A	عنابية	
	B	خشبية	
	C	لحمية	

<div><div>A</div></div> <div><div>B</div></div>	أي أنواع الخلايا النباتية يظهر في الصورتان؟		37
	A	برنشيمية	
	B	كولنشيمية	
	C	إسكلرنشيمية	

<div><div>A</div></div> <div><div>B</div></div>	أي أنواع الخلايا النباتية يظهر في الصورتان؟		38
	A	برنشيمية	
	B	كولنشيمية	
	C	إسكلرنشيمية	

	ماذا يشير ل a الحرف B؟		39
	A	خلايا برنشيمية	
	B	الأوعية الخشبية	
	C	القصبيات	

<div><div>A</div></div> <div><div>B</div></div> <div><div>C</div></div>	أي أنواع الانتحاء يشير لها الحرف C؟		40
	A	الأرضي	
	B	اللمسي	
	C	الضوئي	

	ما نوع الخلايا الموجودة في الصورة؟		41
	A	خلية نباتية	
	B	خلية حيوانية	
	C	خلية بكتيرية	



ما نوع الخلايا الليفية المصنوع منها هذا الحصير؟

خلايا برنشيمية

A

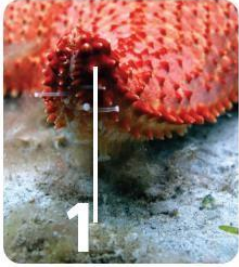
خلايا كولنشيمية

B

خلايا إسكلرنشيمية

C

42



ما هو التركيب المشار لـ a بالرقم 1؟

الاقدام الأنبوية

A

بقعة عينية

B

الجهاز الوعائي المائي

C

43



إلى أي طائفة ينتمي هذا المخلوق؟

النجميات

A

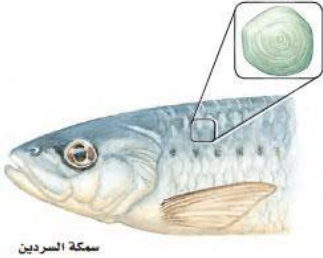
الزنبقيات

B

القنفذيات

C

44



ما هو نوع القشور الظاهر في الصورة؟

معدنية لامعة

A

قرصية

B

مشاعية

C

45

ما هو الاستنتاج من الرسم البياني المجاور؟

كلما زادت كتلة الجسم كلما زاد معدل الأيض

A

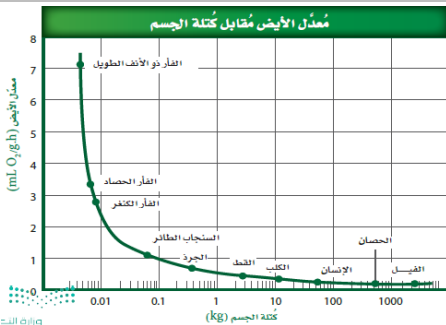
لا تؤثر كتلة الجسم في معدل الأيض

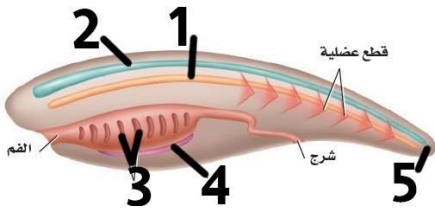
B

كلما زادت كتلة الجسم كلما قل معدل الأيض

C

46





أي رقم يشير إلى الحبل الظهري في الصورة؟

- | | |
|---|----------|
| 1 | A |
| 2 | B |
| 5 | C |

47



ما هو نوع الريش الظاهر في الصورة؟

- | | |
|---------|----------|
| زغبى | A |
| محي a ي | B |
| ق a ني | C |

48

انتهت الأسئلة

مالم المادة:

اختبار عملي لمقرر أحياء 1-2 زمن
الختبار: 50 دقيقة الفصل
الدراسي الأول
للعام الدراسي

نموذج الإجابة

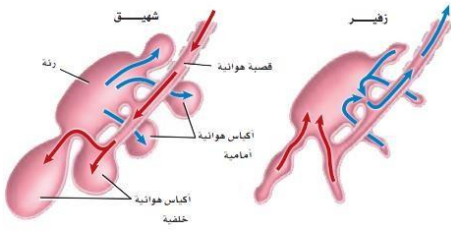
Ministry of Education

المملكة العربية السعودية وزارة
التعليم
الإدارة العامة للتعليم
مدرسة

اسم الطالبة	رقم الجلوس	الشعبة
-------------	------------	--------

اجبني على الأسئلة التالية على حسب الشكل المجاور لها.	10	درجات فقط
--	----	-----------

	أي نوع من الزعانف يشير لـ a الرقم 3؟	1
	A الحوضية	
	B الصدرية	
	C الذيلية	
	ما هو نوع القشور على سمك القرش؟	2
	A صفائحي	
	B مائني	
	C لامائي	
	ما هو اسم الغشاء المشار لـ a برقم 1؟	3
	A غشاء الأذن	
	B الغشاء الرامش	
	C غشاء الهبل	
	ما هو اسم الغشاء المشار لـ a بالرقم 3؟	4
	A غشاء رجلي	
	B قشرة خارجية	
	C كيس المح	
	ما هي وظيفة الغشاء المشار لـ a الموجود في الصورة؟	5
	A التنفس	
	B الشم	
	C السمع	



في أي أنواع المخلوقات يوجد هذا التركيب؟

الـ a يور

A

الزواحف

B

الثدييات

C

6



ما هو نوع التآذية للمخلوق صاحب هذه الجمجمة؟

أكل للأعشار

A

أكل للحشرات

B

أكل للحوم

C

7



لأي رتبة من رتب الثدييات ينتمي الفيل؟

الخرطوميات

A

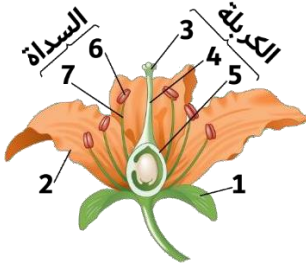
الخيلاقيات

B

أحادية الحافر

C

8



أي الأرقام الموجودة على الزهرة يشير للسبلات؟

رقم 1

A

رقم 2

B

رقم 3

C

9



نجم البحر النش البالغ

ما نوع التناظر في الحيوان الموجود في الصورة؟

اليرقة شـ a عي والبالغ جانبي

A

شـ a عي

B

اليرقة جانبي والبالغ شـ a عي

C

10



ماذا يظهر في الصورة المجاورة؟

أشواك قنفذ البحر

A


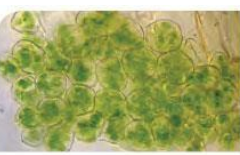
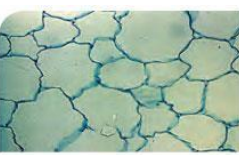
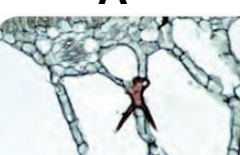
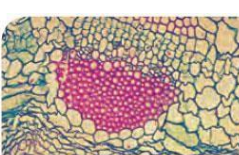
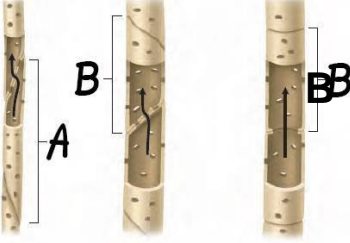



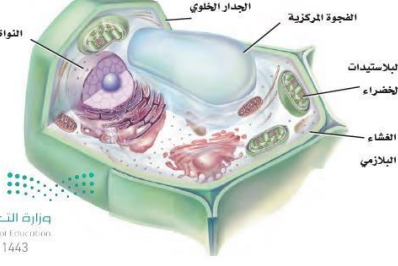
الأقدام الأنبوية في نجم البحر

B

ذراع a عي

C

11

	أي نوع من أنواع المخاريط يظهر في الصورة؟		12
	عنبية	A	
	خشبية	B	
	لحمية	C	
<div> <div>A</div>  </div> <div> <div>B</div>  </div>	أي أنواع الخلايا النباتية يظهر في صورتان؟		13
	برنشيمية	A	
	كولنشيمية	B	
	إسكلرنشيمية	C	
<div> <div>A</div>  </div> <div> <div>B</div>  </div>	أي أنواع الخلايا النباتية يظهر في صورتان؟		14
	برنشيمية	A	
	كولنشيمية	B	
	إسكلرنشيمية	C	
	ماذا يشير ل a الحرف B؟		15
	خلايا برنشيمية	A	
	الأوعية الخشبية	B	
	القصبيات	C	
<div> <div>A</div>  </div> <div> <div>B</div>  </div> <div> <div>C</div>  </div>	أي أنواع الانتحاء يشير لها الحرف C؟		16
	الأرضي	A	
	اللمسي	B	
	الضوئي	C	
	ما نوع الخلايا الموجودة في الصورة؟		17
	خلية نباتية	A	
	خلية حيوانية	B	
	خلية بكتيرية	C	



ما نوع الخلايا الليفية المصنوع منها هذا الحصير؟

خلايا برنشيمية

A

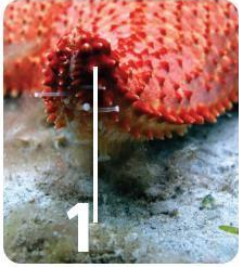
خلايا كولنشيمية

B

خلايا إسكلرنشيمية

C

18



ما هو التركيب المشار لـ a بالرقم 1؟

الاقدام الأنبوية

A

بقعة عينية

B

الجهاز الوعائي المائي

C

19



إلى أي طائفة ينتمي هذا المخلوق؟

النجميات

A

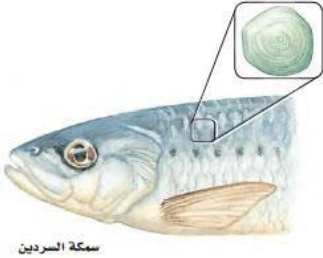
الزنبقيات

B

الفنfdيات

C

20



ما هو نوع القشور الظاهر في الصورة؟

مأينية لامدة

A

قرصية

B

مشأية

C

21

ما هو الاستنتاج من الرسم البياني المجاور؟

كلما زادت كتلة الجسم كلما زاد معدل الأيض

A

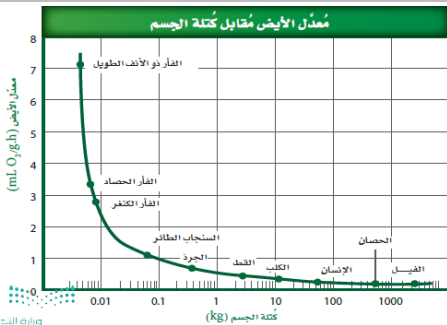
لا تؤثر كتلة الجسم في معدل الأيض

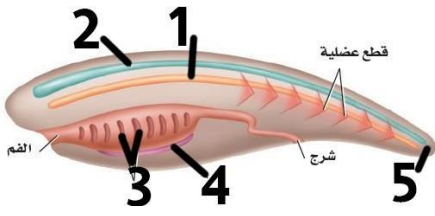
B

كلما زادت كتلة الجسم كلما قل معدل الأيض

C

22





أي رقم يشير إلى الحبل الظهرى في الصورة؟

1	A
2	B
5	C

23



ما هو نوع الريش الظاهر في الصورة؟

زغبى	A
محي a ي	B
ق a ني	C

24

انتهت الأسئلة

مالم المادة:

النهائي ملقرر - أحياء 2-1 / الفصل الدراسي الأول - عام 1447هـ

الصف : رقم التسلسل : (.....)

اسم الطالب المختبار العملي

تقدير درجات الاختبار العملي النهائي

بنود الاختبار	الدرجة النهائية	الدرجة املكنسبة		اسم املصححة	التوقيع	اسم املراجعة	التوقيع
		رقم	كتابة				
النشاط العملي	5						
السؤال النظري	4						
املهارات العملية	1						
املجموع	10			جمعه :	راجعه :		
				التوقيع :	التوقيع :		

✓ أجبي عن الأسئلة التالية :

❖ النشاط العملي : مستخدمة احتياطات السلامة الالزمة أجبي على سؤال التجربة التالي حسب خطوات الطريقة العلمية.

الطريقة العلمية	الإجراءات
سؤال التجربة	• ما خصائص المساك اليت تستتجبنها من خلال امللاحظة ؟
اهلدف
الفرضية
اختبار الفرضية	<ul style="list-style-type: none"> • أمامك عينة مسكة رقم { 1 } واملطوب : • رسم يوضح شكل السمكة مع حتديد ما يلي على الرسم - <p>1- ألقسام الرئيسة للجسم . 2- أنواع الزعانف يف السمكة .</p>
البيانات وامللاحظات	

<p>• افترض أن مسكة فقدت إحدى زعانفها الصدرية عندما افلنت من مفترس ، فكيف تتأثر حركتها يف املاء ؟</p> <p>.....</p> <p>.....</p>	<p>تحليل البيانات</p>
<p>.....</p> <p>.....</p>	<p>الاستنتاج</p>

❖ القسم النظري :

1- ما الصفات الأكثر أهمية التي تساعد شوحيات الجلد على تجنب الافتراس ؟

.....

.....

2- حددي نوع السنن املشركة بني كل الثدييات ؟

.....

.....

3- افحص ي العينات التي أمامك حسب الأرقام في كل جدول ثم أجبي عن المطلوب -

رقم العينة	نوع اخللية	مميزاتها	الرسم
2			

رقم العينة	عدد الأوراق الزهرية	نوع النبات	الرسم
3			

الصف :

اليوم :

تاريخ : / / 144 هـ

اسم طلبة
اسئلة الاقتل لعلي لهد الاحياء 2-1 للصف الثغوي الفصل الدراسي الأول لعام 1447 -

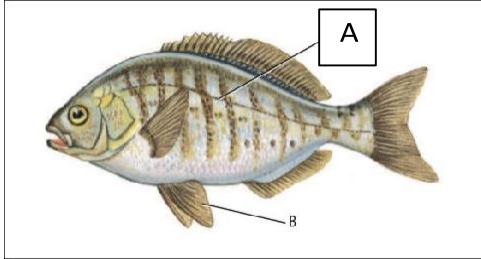
10



سؤل الأول: لي على اللى :

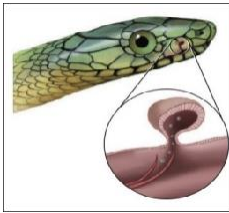
1- الحيوان الانبي ينتمي إلى طمة :

.....



2- الجزء المشطر اليمبالعرفه A يرمز إلى

.....

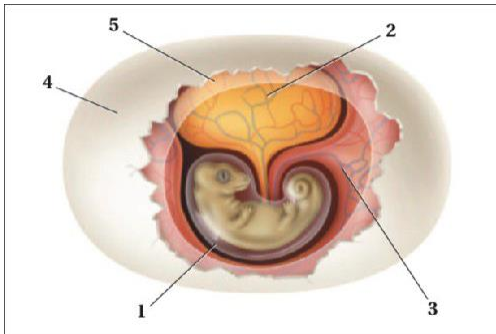


3- مامو العضو الموضعي الصورة الانبي:

.....

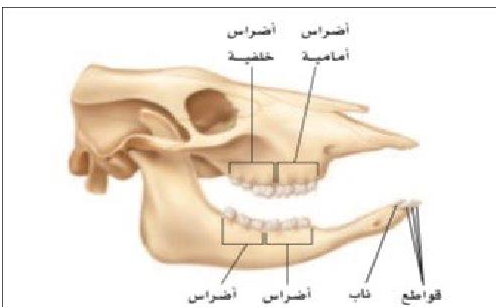
الفاؤك قممه:

.....



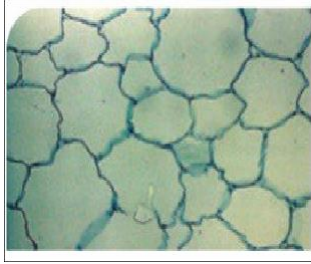
4- أي الأرفام تمثل مصر الغذاء لجنين الزاحفه المييين في الشك

.....



5- أي مستوؤ غائي ينتمي ليه جملة المخطوق :

.....

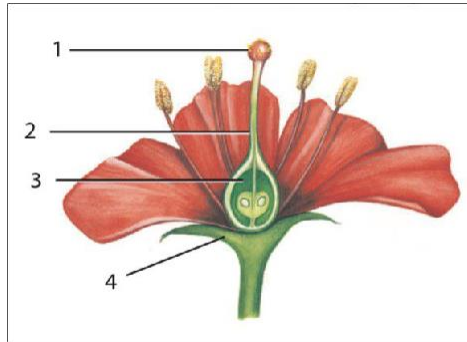


6- مازرع الخلايا المبيمنمعي الشكل التالي :

.....

7- مالدور الذي تقوم به هذه الخلايا :

.....



8- كيف تصفيتها الزهره :

.....

9- ماذي يشير اليه الرقم 1 :

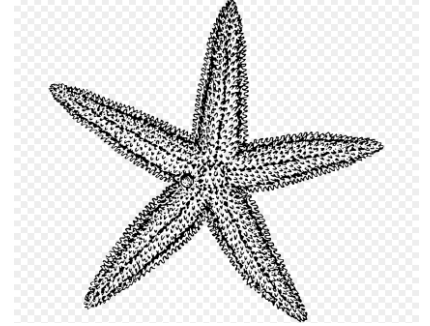
.....

يلجيتي حيتي اكملجح وتميز



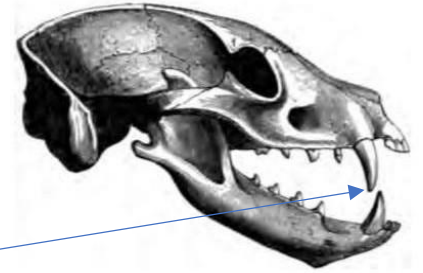
السؤال الأول: من خلال ملاحظة الصورة التي أمامك املأ الجدول التالي بصفات الطحنيات لجد :

اسم الكائن	الهيكل	وجود الأشواك	التنظير



السؤال الثاني : أجبني عن الأسئلة الآتية :

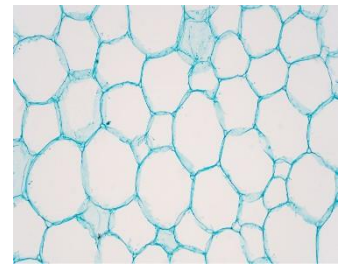
1- حددي نوع غذاء المخلوق الحي بناء على ملاحظة أسنانه _____



2- تعرفي على الجزء المشتمل ليهيكلهم ماهي وظيفته _____

السؤال الثالث : من خلال لقص المجهر الإلكتروني أجبني عن الأسئلة الآتية :

1- حددي نوع الخلايا -



2- صفي هذه الخلايا من حيث : شكل _____ وجوهر _____

السؤال الرابع : من خلال لقطة التي أمامك أجبني عن الأسئلة :

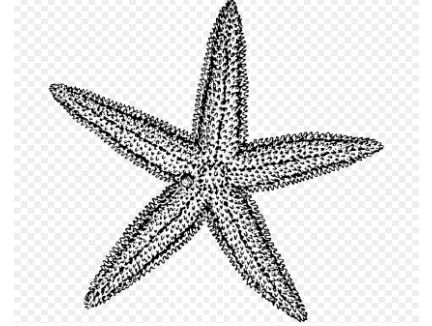
1- حددي جنس الزهرة؟ _____

2- ارسمي عضو التكبير فيه مع ليلك ؟

3- من خلال عدد أجزاء الزهرة ستنتج ان ثمارها متوتلة _____

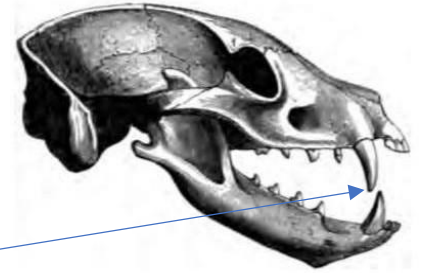
السؤال الأول: من خلال ملاحظة الصورة التي أمامك املأ الجدول التالي بصفات الطحنيات الجد:

اسم الكائن	الهيكل	وجود الأشواك	التنظر



السؤال الثاني: أجبني عن الأسئلة الآتية:

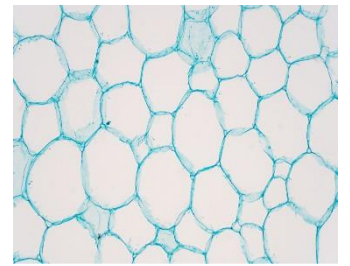
1- حددي نوع غذاء المخلوق الحي بناء على ملاحظة أسنانه _____



2- تعرفي على الجزء المشتمل ليهلسمهم ماهي وظيفته _____

السؤال الثالث: من خلال لقص المجهر الإلكتروني أجبني عن الأسئلة الآتية:

1- حددي نوع الخلايا -



2- صفي هذه الخلايا من حيث: شكل _____ وجوهر _____

السؤال الرابع: من خلال لقطة التي أمامك أجبني عن الأسئلة:

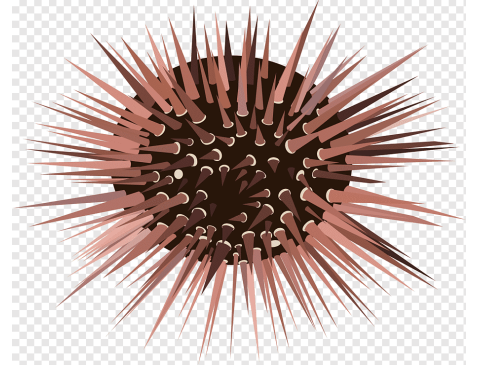
1- حددي جنس الزهرة؟ _____

2- ارسمي عضو التكبير فيه لمع ليلت ؟

3- استنتجي ملكت نباتات الارض مختلفة الألوان ؟

السؤال الأول: من خلال ملاحظة الصورة التي أمامك هلي الجدول التالي لمتاح لصفك الملاحظات لجد :

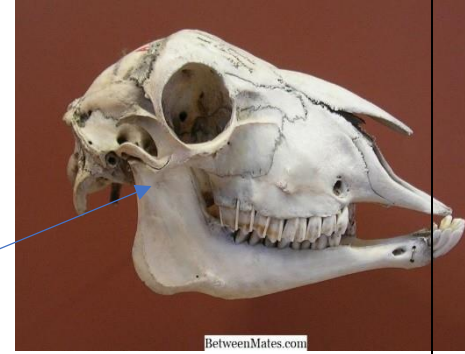
اسم الكائن	لهيكل	وجود الاشواك	تتغير



السؤال الثاني: أجيبني عن الأسئلة الآتية :

1- حددي نوع غذاء لمخلوق لحي بناء على ملاحظة لسلته .

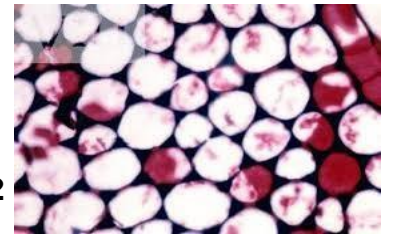
2- تعرفني على الجزء المشثل ليبلسمهم _____ ملهي وظيفة _____



السؤال الثالث: من خلال لقص لجهري لخليلية أجيبني عن الأسئلة الآتية :

1- حددي نوع لخليل _____

2- هلي مثل لتبليت بهذا النوع من لخليل _____ تقنين لجرهه _____



السؤال الرابع: من خلال لقية تي أمامك أجيبني عن الأسئلة :

1- سمي الجزء المشثل ليه رقم (1) _____ رقم (2) _____

2- افترضي ان سمكة تقفقت لحدوز عها الصدرية كيف يمكن أن يوتر هذا في قدرتها على التحرك في الماء ؟

3- ارسمي سمكة و حددي عليها: 1- منطقة لجذع 2- لظاء لخشومي

الاختبار العملي م لادة أحياء 2 الفصل الدراسي الثالث للعام 1447/1445 هـ

طالبتي مستخدمه احتياطات السلامة.. ابدئي اوال بتنفيذ النشاط العملي الذي قمت باختيارها ثم أجبي تبعا لذلك على السئلة
اسم الطالبة
الصف:

اسم النشاط: كيف يمكننا تمييز الثدييات عن غيرها؟				مختبر الحياء	
إجراءات التنفيذ (خطوات التجربة)				الدرجة	المهارة
اكتبي قائمة بالثدييات التي تمت مشاهدتها من خلال صور أنواع الحيوانات أمامك ...					جمع وتحليل البيانات عن الثدييات
الحيوان الثديي	الحجم	الجسم	الخصائص		
كيف يمكن تصنيف الثدييات؟					توقع كيف يمكن تصنيف الثدييات
الحيوان					
التصنيف					
صفي المميزات الأساسية التي تشترك فيها جميع الثدييات التي حظيتها؟					استنتج المم في الأساسية للثدييات
قارني بين الخصائص الطبيعية التي يمكن أن يستعملها العلماء لتصنيف الثدييات الى مجموعات؟					المقارنة بين الخصائص الطبيعية لتصنيف الثدييات
صفي طرائق الملاحظة التي يمكن استخدامها الجراء بحث شامل عن الثدييات في أي منطقة؟					وصف طرائق الملاحظة الاستخدام في التصنيف
					مجموع الدرجات
انتهت الأسئلة					

الاختبار العملي م لادة أحياء 2 الفصل الدراسي الثالث للعام 1447/1445 هـ

طالبتي مستخدمه احتياطات السلامة.. ابدئي اوال بتنفيذ النشاط العملي الذي قمت باختيارها ثم أجيبي تبعا لذلك على السئلة

للملاحظة: **نموذج اجابات** لصف: _____

مختبر الحياء		اسم النشاط: كيف يمكننا تمييز الثدييات عن غيرها؟																	
المهارة	الدرجة	إجراءات التنفيذ (خطوات التجربة)																	
جمع وتحليل البيانات عن الثدييات	4.5	<p>اكتبي قائمة بالثدييات التي تمت مشاهدتها من خلال صور أنواع الحيوانات أمامك...</p> <table border="1"> <thead> <tr> <th>الحيوان الثديي</th><th>الحجم</th><th>الجسم</th><th>الخصائص</th></tr> </thead> <tbody> <tr> <td>البل</td><td>كبير</td><td>لها بالوبر.. أرجل طويلة.. له سنام.. شفتان مشقوقة</td><td>شعر غدد لبنية اسنان</td></tr> <tr> <td>الكنغر</td><td>متوسط</td><td>له ظهر مقوس.. يغطي الجسم فراء.. أذان كبيرة.. أرجل امامية قصيرة وخلفية طويلة.. له جراب</td><td></td></tr> <tr> <td>الخفاش</td><td>صغير</td><td>عق قصير.. يغطي الجسم فراء ناعم.. يمتلك أجنحة..</td><td></td></tr> </tbody> </table>		الحيوان الثديي	الحجم	الجسم	الخصائص	البل	كبير	لها بالوبر.. أرجل طويلة.. له سنام.. شفتان مشقوقة	شعر غدد لبنية اسنان	الكنغر	متوسط	له ظهر مقوس.. يغطي الجسم فراء.. أذان كبيرة.. أرجل امامية قصيرة وخلفية طويلة.. له جراب		الخفاش	صغير	عق قصير.. يغطي الجسم فراء ناعم.. يمتلك أجنحة..	
الحيوان الثديي	الحجم	الجسم	الخصائص																
البل	كبير	لها بالوبر.. أرجل طويلة.. له سنام.. شفتان مشقوقة	شعر غدد لبنية اسنان																
الكنغر	متوسط	له ظهر مقوس.. يغطي الجسم فراء.. أذان كبيرة.. أرجل امامية قصيرة وخلفية طويلة.. له جراب																	
الخفاش	صغير	عق قصير.. يغطي الجسم فراء ناعم.. يمتلك أجنحة..																	
توقع كيف يمكن تصنيف الثدييات	1.5	<p>كيف يمكن تصنيف الثدييات؟ تصنف حسب طريقة تكاثرها</p> <table border="1"> <thead> <tr> <th>الحيوان</th><th>البل</th><th>الكنغر</th><th>الخفاش</th></tr> </thead> <tbody> <tr> <td>التصنيف</td><td>ثدييات مشيمية</td><td>ثدييات كيسية</td><td>ثدييات مشيمية</td></tr> </tbody> </table>		الحيوان	البل	الكنغر	الخفاش	التصنيف	ثدييات مشيمية	ثدييات كيسية	ثدييات مشيمية								
الحيوان	البل	الكنغر	الخفاش																
التصنيف	ثدييات مشيمية	ثدييات كيسية	ثدييات مشيمية																
استنتاج المم في الأساسية للثدييات	1	<p>صفي المميزات الأساسية التي تشترك فيها جميع الثدييات التي لاحظتها؟</p> <p>شعر غدد لبنية ... اسنان</p>																	
المقارنة بين الخصائص الطبيعية لتصنيف الثدييات	2	<p>قارني بين الخصائص الطبيعية التي يمكن أن يستعملها العلماء لتصنيف الثدييات الى مجموعات؟</p> <p>تركيب السنن ... أنواع الغذاء ... أشكال الأطراف ... طريقة تكاثرها</p>																	
وصف طرائق الملاحظة المستخدمة في التصنيف	1	<p>صفي طرائق الملاحظة التي يمكن استخدامها لجراء بحث شامل عن الثدييات في أي منطقة؟</p> <p>إقامة نقطة مراقبة مخفية استخدام أغذية متنوعة لجذب الثدييات</p> <p>وضع منصات مراقبة على الأشجار</p>																	
مجموع الدرجات	10	عشر درجات																	

م لادة أحياء 2 الفصل الدراسي الثالث للعام 1447/1445 هـ

الختبار العملي
طالبتي مستخدمه احتياطات السلامة... ابدئي اوال بتنفيذ النشاط العملي الذي قمت باختيارها ثم أجبني تبعا لذلك على السئلة
اسم الطالبة
الصف:

اسم النشاط: كيف تكيف الضفادع للعيش في المواطن البيئية البرية والمائية؟			دليل التجارب العملية																									
إجراءات التنفيذ (خطوات التجربة)			الدرجة	المهارة																								
أمامك عرض فيديو لحركة الضفدع / ال حظي حركة الضفدع على اليابسة ثم ال حظيها في الماء / ثم قارني بين التركيب العام للضفدع والتركيب العام لجسمك ...ثم سجلي ملاحظتك				ملاحظة حركة الضفدع																								
<table><tr><th>الصفة</th><th>الضفدع</th><th>النسان</th></tr><tr><td></td><td></td><td></td></tr><tr><td></td><td></td><td></td></tr><tr><td></td><td></td><td></td></tr><tr><td></td><td></td><td></td></tr><tr><td></td><td></td><td></td></tr><tr><td></td><td></td><td></td></tr><tr><td></td><td></td><td></td></tr></table>			الصفة	الضفدع	النسان																							تسجيل بيانات الملاحظة في الجدول
الصفة	الضفدع	النسان																										
فيم يشبه التركيب الجسمي للضفدع تركيب جسم النسان؟ وفيم يختلف عنه؟ وما نوع التماثل في جسم الضفدع؟				المقارنة بين ال تركيب العام للضفدع والنسان																								
صفي كيف يتنفس الضفدع؟				وصف التنفس في الضفدع																								
أي أجزاء الضفدع يستخدم للسباحة؟				توقع أي أجزاء الضفدع يستخدم للسباحة																								
ما التكيفات التي جعلت الضفدع قادراً على العيش في اليابس و على الماء؟				استنتاج التكيفات في الضفادع لتساعد على العيش																								
				مجموع الدرجات																								

الختبار العملي م لادة أحياء 2 الفصل الدراسي الثالث للعام 1447/1445 هـ

طالبتي مستخدمه احتياطات السلامة.. ابدني اوال بتنفيذ النشاط العملي الذي قمت باختيارها ثم أجبني تبعا لذلك على السئلة
اسم الطالبة
الصف:

انتهت السئلة

نموذج إجابة

اسم النشاط: كيف تكيفت الضفادع للعيش في المواطن البرية والمائية؟			دليل التجارب العملية																									
إجراءات التنفيذ (خطوات التجربة)			الدرجة	المهارة																								
أمامك عرض فيديو لحركة الضفدع الحظي حركة الضفدع على اليابسة ثم الحظيها في الماء / ثم قارني بين التركيب العام للضفدع والتركيب العام لجسمك ...ثم سجلي مالحظاتك				ملاحظة حركة الضفدع																								
<table><tr><td>الصفة</td><td>الضفدع</td><td>النسان</td></tr><tr><td>الرقة</td><td>ال يوجد</td><td>يوجد</td></tr><tr><td>العينان</td><td>بارزة على الجانبين</td><td>غير بارزة</td></tr><tr><td>الذنان</td><td>ثل غشاء الطلبة على جانبي الرأس</td><td>حتان على جانبي الرأس ولها صيوان</td></tr><tr><td>الفتحات النفية</td><td>فتحتان امامية للشم</td><td>أنف كامل بفتحتين</td></tr><tr><td>الجلد</td><td>رطب رقيق ال يوجد عليه شعر</td><td>ناعم جاف يوجد عليه شعر</td></tr><tr><td>القدم</td><td>له خمس اصابع بينها اغشية</td><td>خمس اصابع ال تحوي اغشية</td></tr><tr><td>وع الحركة/طول الخطوة</td><td>قفز/طويلة</td><td>مشي/ قصيرة</td></tr></table>			الصفة	الضفدع	النسان	الرقة	ال يوجد	يوجد	العينان	بارزة على الجانبين	غير بارزة	الذنان	ثل غشاء الطلبة على جانبي الرأس	حتان على جانبي الرأس ولها صيوان	الفتحات النفية	فتحتان امامية للشم	أنف كامل بفتحتين	الجلد	رطب رقيق ال يوجد عليه شعر	ناعم جاف يوجد عليه شعر	القدم	له خمس اصابع بينها اغشية	خمس اصابع ال تحوي اغشية	وع الحركة/طول الخطوة	قفز/طويلة	مشي/ قصيرة	4	تسجيل البيانات والملاحظات في جدول
الصفة	الضفدع	النسان																										
الرقة	ال يوجد	يوجد																										
العينان	بارزة على الجانبين	غير بارزة																										
الذنان	ثل غشاء الطلبة على جانبي الرأس	حتان على جانبي الرأس ولها صيوان																										
الفتحات النفية	فتحتان امامية للشم	أنف كامل بفتحتين																										
الجلد	رطب رقيق ال يوجد عليه شعر	ناعم جاف يوجد عليه شعر																										
القدم	له خمس اصابع بينها اغشية	خمس اصابع ال تحوي اغشية																										
وع الحركة/طول الخطوة	قفز/طويلة	مشي/ قصيرة																										
فيم يشبه التركيب الجسمي للضفدع تركيب جسم النسان؟ وفيم يختلف عنه؟ وما نوع التماثل في جسم الضفدع؟ يتشابه في وجود الجلد، العين، تقسيم الأطراف الخلفية، والمامية، وموقع الذنان يختلف في موقع العين، الأصابع، ملمس الجلد، الفتحات النفية، تركيب الذن.. نوع التماثل في جسم الضفدع / جانبي			2	المقارنة بين التركيب العام للضفدع والنسان																								
كيف يتنفس الضفدع؟ بالجلد والرنين وقاع الفم			1	وصف التنفس في الضفدع																								
أي أجزاء الضفدع يستخدم للسباحة؟ الرجل فهي تحوي أصابع تنتهي بأغشية تساعد على السباحة			1	توقع أي أجزاء الضفدعة يستخدم للسباحة																								
ما التكيفات التي جعلت الضفدع قادرا على العيش في الماء وعلى اليابسة؟ وضح ذلك؟ 1- يتنفس أبو ذنبه...بواسطة الخياشيم والضعفد البالغ...بالجلد والرنات 2- الأطراف في أبو ذنبه تشبه زعانف السمكة تتحور في الضفدع البالغ الى أطراف أمامية وخلفية مدعمة بأصابع لها اغشية حتى تساعد على السباحة في الماء والحركة على اليابسة			2	استنتاج التكيفات في الضفادع لتساعد على العيش																								

الاختبار العملي م لادة أحياء 2 الفصل الدراسي الثاني للعام 1445/1447 هـ

طالبتي مستخدمه احتياطات السلامة. ابدئي اوال بتنفيذ النشاط العملي الذي قمت باختيارها ثم أجبيي تبعا لذلك على السئلة
اسم الطالبة
الصف:

3- العين لها جفن شفاف لحماية العين		
عشر درجات	10	مجموع الدرجات