

تم تحميل ورفع المادة على منصة

الأمجاد القطري



للعودة الى الموقع اكتب في بحث جوجل

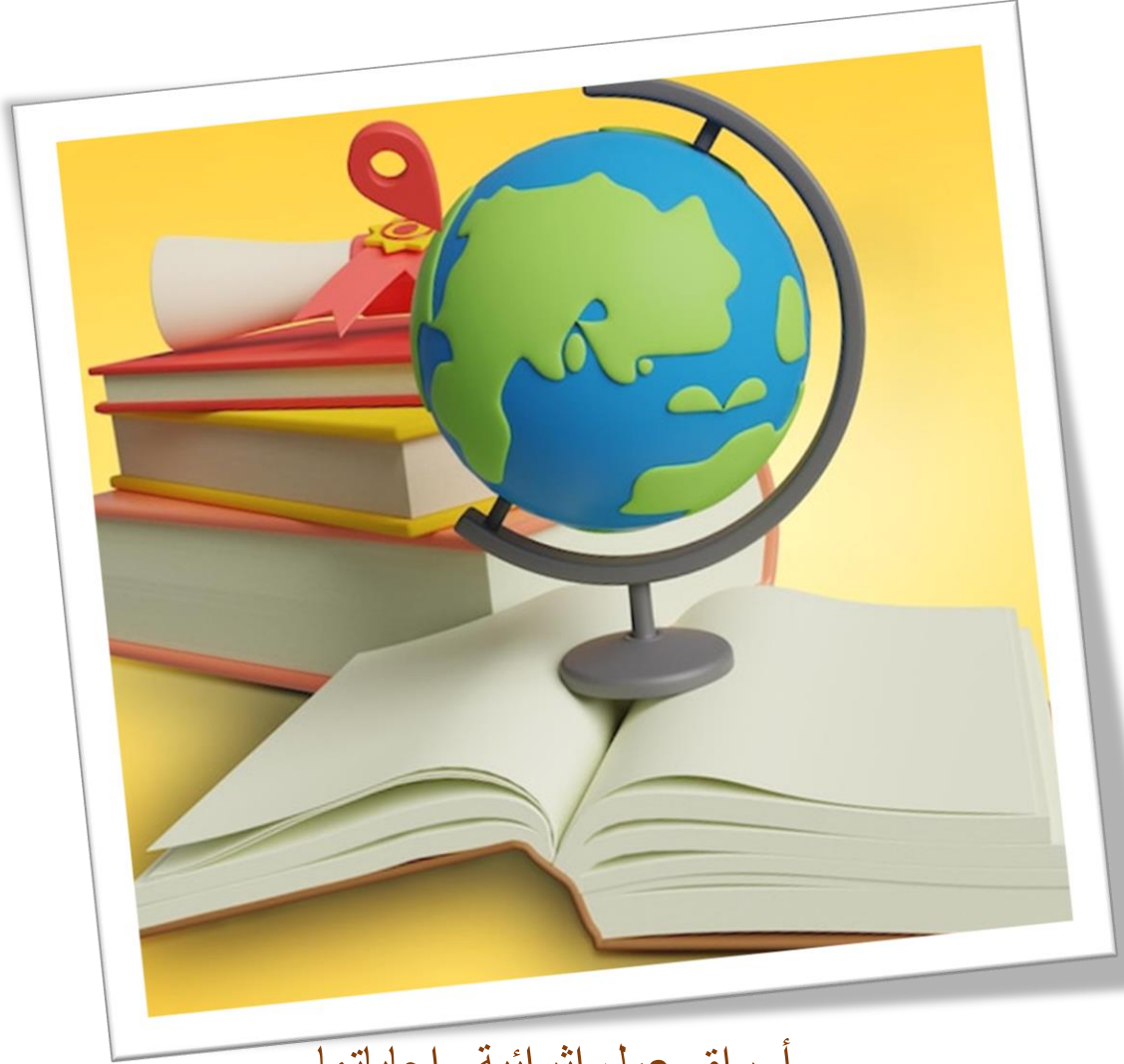


الأمجاد القطري



QATAR.AL-AMGAAD.COM

مدرسة الأندلس الخاصة للبنات
العام الأكاديمي



أوراق عمل إثرائية وإجاباتها
الوحدة الأولى (كوكب الأرض)
مادة الدراسات الاجتماعية
الصف الثامن

اسم الطالبة/.....

الصف والشعبة /.....

السؤال الأول: الأسئلة الموضوعية: اختر الإجابة الصحيحة:

1.1	إحدى طبقات الأرض رقيقة السمك:
A	الساتر
B	النواة
C	السيال
D	القشرة

1.2	القشرة القارية التي تتمثل في اليابس تعرف بـ:
A	السيال
B	السيما
C	الوشاح العلوي
D	الوشاح السفلي

1.3	يتركز الحديد والنيكل في طبقة:
A	السيما
B	السيال
C	الوشاح
D	النواة

1.4	أكبر المحيطات مساحة، المحيط:
A	الهادي
B	الهندي
C	الأطلنطي
D	المتجمد الشمالي

1.5	ترجع أهمية طبقة الأوزون إلى حماية الأرض من :	
	A	التلوث
	B	الشهب
	C	النيازك
	D	الأشعة فوق البنفسجية الضارة

1.6	العلاقة بين الغلاف الحيوي والأغلفة الأرضية علاقة:	
	A	تفاعل
	B	طردية
	C	عكسية
	D	مزدوجة

1.7	نهر النيل من أطول أنهار العالم ويوجد في قارة :	
	A	آسيا
	B	أوروبا
	C	إفريقيا
	D	أستراليا

1.8	الوسط الذي تعيش فيه الكائنات الحية يعرف بالغلاف :	
	A	الجوي
	B	الحيوي
	C	الغازي
	D	الصخري

الأسئلة المقالية:

السؤال الأول	/3
❖ عدد أنواع صخور القشرة الأرضية	
1.	
2.	
3.	

السؤال الثاني	/3
❖ قارن بين الصخور النارية والصخور الرسوبية من حيث الخصائص والأمثلة .	
وجه المقارنة	الصخور الرسوبية
الخصائص	الصخور النارية
الأمثلة	

السؤال الثالث	/3
❖ اذكر عناصر الغلاف الحيوي.	
1.	
2.	
3.	

___ /2

السؤال الرابع

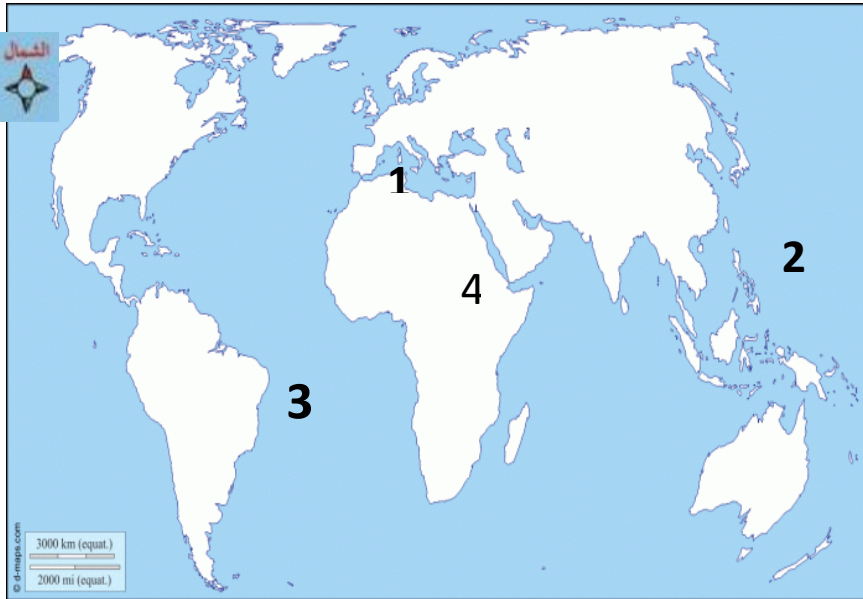
❖ بم تفسر أهمية الغلاف المائي ؟

1.
2.
3.

___ /3

السؤال الخامس

❖ أمامك خريطة للعالم، وضح ما تدل عليه الأرقام :



1. البحر.....

2. المحيط.....

3. المحيط.....

4. نهر.....

أنت خفوف وودود
تقي بنفسك

مدرسة الأندلس الخاصة للبنات
العام الأكاديمي



أوراق عمل إثرائية وإجاباتها
الوحدة الثانية (الحضارة المصرية)
الوحدة الثالثة (درس : المشاركة المدنية في دولة قطر)
مادة الدراسات الاجتماعية
الصف الثامن

اسم الطالبة/.....

الصف والشعبة /.....

السؤال الأول: الأسئلة الموضوعية: اختر الإجابة الصحيحة:

1.1	تم توحيد القطرين الشمالي والجنوبي على يد الملك :
A	نارمر
B	خوفو
C	زوسر
D	سنفرو

1.2	أطلق عصر بناة الأهرامات على عصر الدولة :
A	العتيق
B	القديمة
C	الوسطى
D	الحديثة

1.3	عاصمة الدولة الوسطى في الحضارة المصرية القديمة مدينة :
A	منف
B	طيبة
C	أواريس
D	أخيتاتون

1.4	صنع المصري القديم الورق من نبات :
A	البردي
B	الحلفا
C	الكتان
D	الصنوبر

1.5	من النساء اللاتي كان لهن دور في مواجهه الهكسوس :
A	نفرتي
B	إياح حتب
C	مريت أتون
D	حتشبسوت

1.6	الكتابة المصرية القديمة عرفت باسم :
A	الأوردية
B	المسمارية
C	الفينيقية
D	الهيروغليفية

1.7	يرجع اهتمام المصري القديم بالتحنيط إلى :
A	تعدد المعبودات
B	اهتمامه بالطب
C	اعتقاده بالبعث والخلود
D	إيمانه بالحساب بعد الموت

الأسئلة المقالية :

السؤال الأول

❖ عدد عوامل قيام الحضارة المصرية القديمة.

1.
2.
3.

السؤال الثاني

❖ عدد طبقات المجتمع المصري القديم .

1.
2.
3.

السؤال الثالث

❖ وضع خصائص الديانة المصرية القديمة .

1.
2.
3.

السؤال الرابع

❖ اذكر نظام الحكم في الحضارة المصرية القديمة .

.....

السؤال الخامس

___ /3

❖ ما أهم أعمال الملك أحمس ؟

.....

السؤال السادس

___ /3

❖ ما النتائج المترتبة على اعتقاد المصريين القدماء بالبعث والخلود ؟

1.

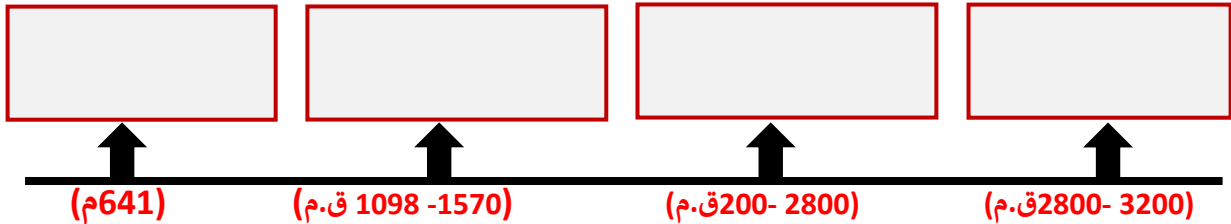
2.

السؤال السابع

___ /3

❖ رتب على الخط الزمني الأحداث التاريخية للحضارة المصرية القديمة.

(طرد الهكسوس من مصر - توحيد القطرين - الفتح الإسلامي لمصر - بناء الأهرامات)



السؤال الثامن

___ /3

❖ عدد أهم الصناعات التي اشتهرت بها الحضارة المصرية القديمة.

أ.

ب.

ج.

الوحدة الثالثة (درس : المشاركة المدنية في دولة قطر)

السؤال الأول: الأسئلة الموضوعية:

اختر الإجابة الصحيحة:

1.1	تلبية احتياجات أجهزة الدولة الحكومية والخاصة من المتطوعين، من أهداف :
A	نماء
B	طموح
C	إحسان
D	الهلال الأحمر القطري

1.2	تمكين كبار السن ورعايتهم ، من أهداف :
A	أمان
B	دريمة
C	الشفلح
D	إحسان

1.3	تهدف جمعية الهلال الأحمر القطري إلى :
A	رعاية كبار السن
B	تمويل المشاريع الصغيرة
C	تقديم مساعدات للفئات المتضررة
D	إقامة المعسكرات التدريبية للشباب

الأسئلة المقالية :

السؤال الأول

❖ اذكر هيئات المجتمع المدني .

1.
2.
3.

السؤال الثاني

❖ عرف العمل التطوعي .

-
-

السؤال الثالث

❖ ما الهدف من جمعية الهلال الأحمر القطري ؟

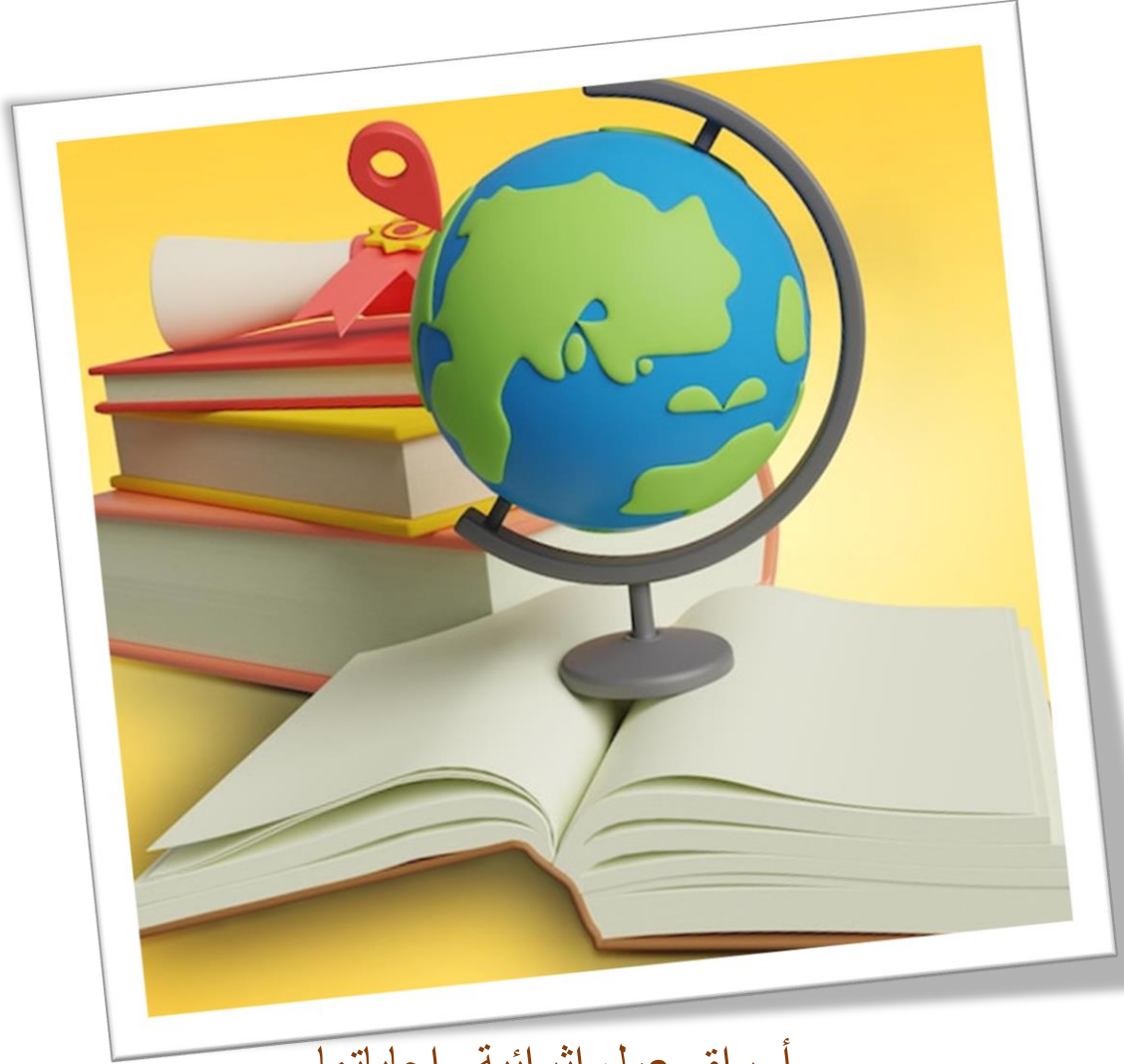
1.
2.
3.

السؤال الرابع

❖ ما أثر مشاركة الفرد في هيئات المجتمع القطري ؟

1.
2.
3.

مدرسة الأندلس الخاصة للبنات العام الأكاديمي



أوراق عمل إثرائية وإجاباتها
إجابة الوحدة الأولى (كوكب الأرض)
مادة الدراسات الاجتماعية
الصف الثامن

اسم الطالبة/.....

الصف والشعبة /.....

السؤال الأول: الأسئلة الموضوعية: اختر الإجابة الصحيحة:

1.1	إحدى طبقات الأرض رقيقة السمك:
A	الساتر
B	النواة
C	السيال
D	القشرة

1.2	القشرة القارية التي تتمثل في اليابس تعرف بـ:
A	السيال
B	السيما
C	الوشاح العلوي
D	الوشاح السفلي

1.3	يتركز الحديد والنيكل في طبقة:
A	السيما
B	السيال
C	الوشاح
D	النواة

1.4	أكبر المحيطات مساحة، المحيط:
A	الهادي
B	الهندي
C	الأطلنطي
D	المتجمد الشمالي

1.5	ترجع أهمية طبقة الأوزون إلى حماية الأرض من :	
	A	التلوث
	B	الشهب
	C	النيازك
	D	الأشعة فوق البنفسجية الضارة

1.6	العلاقة بين الغلاف الحيوي والأغلفة الأرضية علاقة:	
	A	تفاعل
	B	طردية
	C	عكسية
	D	مزدوجة

1.7	نهر النيل من أطول أنهار العالم ويوجد في قارة :	
	A	آسيا
	B	أوروبا
	C	إفريقيا
	D	أستراليا

1.8	الوسط الذي تعيش فيه الكائنات الحية يعرف بالغلاف :	
	A	الجوي
	B	الحيوي
	C	الغازي
	D	الصخري

الأسئلة المقالية:

السؤال الأول	/3
❖ عدد أنواع صخور القشرة الأرضية	
1. صخور نارية	
2. صخور رسوبية	
3. صخور متحولة.	

السؤال الثاني		3/	
❖ قارن بين الصخور النارية والصخور الرسوبية من حيث الخصائص والأمثلة .			
وجه المقارنة	الصخور النارية	الصخور الرسوبية	
الخصائص (الصلابة – المسامية – الحفريات)	شديدة الصلابة	قلة صلابتها	
	غير مسامية	مسامية	
	خالية من الحفريات	تحتوي على حفريات	
الأمثلة	الجرانيت -البازلت	الحجر الرملي – الحجر الجيري	

السؤال الثالث	/3
❖ اذكر عناصر الغلاف الحيوي.	
1. الإنسان	
2. النبات	
3. الحيوان	
4. التربة	
5. الكائنات العضوية الدقيقة	

___ /2

السؤال الرابع

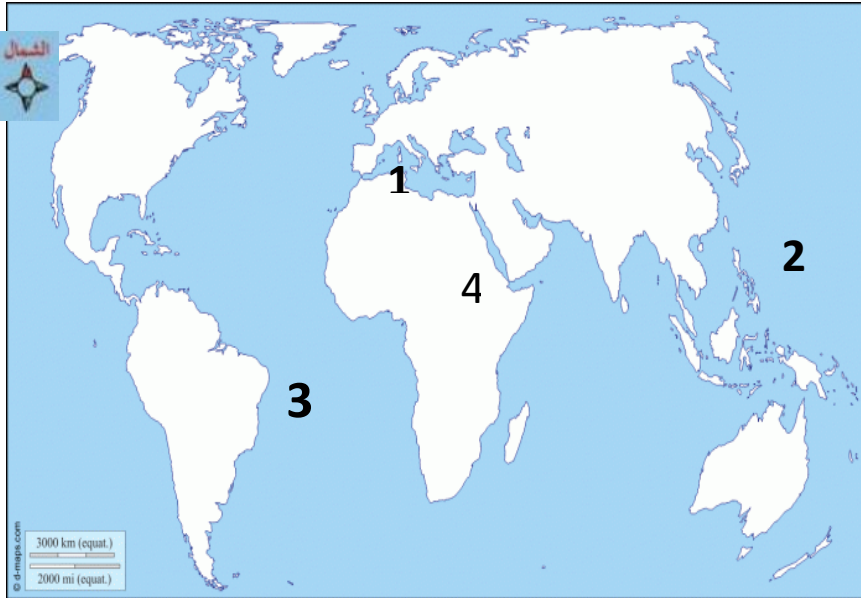
❖ بم تفسر أهمية الغلاف المائي ؟

1. مصدر للماء العذب.
2. تسهم المياه في تشكيل سطح الأرض.
3. توفير بيئة صالحة للعديد من الكائنات الحية.
4. مستودع هائل للغذاء، ومصدر للأملاح، والعناصر المعدنية الأخرى.
5. تسهم في قيام الأنشطة الاقتصادية كالنقل البحري والزراعة والصناعة

___ /3

السؤال الخامس

❖ أمامك خريطة للعالم، وضع ما تدل عليه الأرقام :



1. البحر المتوسط

2. المحيط الهادي

3. المحيط الأطلنطي

4. نهر النيل

أنت كفروووو
تقي بنفسك

مدرسة الأندلس الخاصة للبنات
العام الأكاديمي



أوراق عمل إثرائية وإجاباتها

إجابة الوحدة الثانية (الحضارة المصرية)

إجابة الوحدة الثالثة (درس : المشاركة المدنية في دولة قطر)

مادة الدراسات الاجتماعية

الصف الثامن

اسم الطالبة/.....

الصف والشعبة /.....

السؤال الأول: الأسئلة الموضوعية: اختر الإجابة الصحيحة:

1.1	تم توحيد القطرين الشمالي والجنوبي على يد الملك :
A	نارمر
B	خوفو
C	زوسر
D	سنفرو

1.2	أطلق عصر بناة الأهرامات على عصر الدولة :
A	العتيق
B	القديمة
C	الوسطى
D	الحديثة

1.3	عاصمة الدولة الوسطى في الحضارة المصرية القديمة مدينة :
A	منف
B	طيبة
C	أواريس
D	أخيتاتون

1.4	صنع المصري القديم الورق من نبات :
A	البردي
B	الحلفا
C	الكتان
D	الصنوبر

1.5	من النساء اللاتي كان لهن دور في مواجهه الهكسوس :
A	نفرتي
B	إياح حتب
C	مريت أتون
D	حتشبسوت

1.6	الكتابة المصرية القديمة عرفت باسم :
A	الأوردية
B	المسمارية
C	الفينيقية
D	الهيروغليفية

1.7	يرجع اهتمام المصري القديم بالتحنيط إلى :
A	تعدد المعبودات
B	اهتمامه بالطب
C	اعتقاده بالبعث والخلود
D	إيمانه بالحساب بعد الموت

الأسئلة المقالية :

السؤال الأول

❖ عدد عوامل قيام الحضارة المصرية القديمة.

1. الموقع الجغرافي
2. نهر النيل
3. المناخ المعتدل
4. الموارد الطبيعية
5. العوامل البشرية

السؤال الثاني

❖ عدد طبقات المجتمع المصري القديم .

1. الطبقة العليا
2. طبقة وسطى
3. طبقة دنيا

السؤال الثالث

❖ وضح خصائص الديانة المصرية القديمة .

1. تعدد المعبودات
2. الاعتقاد بالبعث والخلود
3. الاعتقاد بالحساب بعد الموت

السؤال الرابع

❖ اذكر نظام الحكم في الحضارة المصرية القديمة .

ملكي وراثي

السؤال الخامس

___ /3

❖ ما أهم أعمال الملك أحمدس ؟

طرد الهكسوس من مصر

السؤال السادس

___ /3

❖ ما النتائج المترتبة على اعتقاد المصريين القدماء بالبعث والخلود ؟

1.تحنيط جثث الموتى

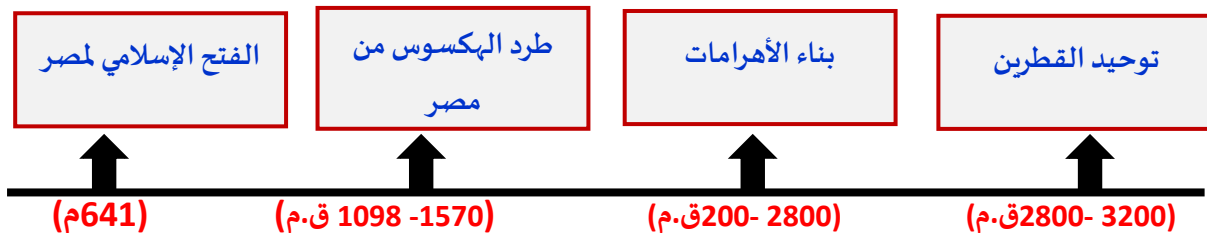
2.بناء الأهرامات لتكون مقابر للملوكهم

السؤال السابع

___ /3

❖ رتب على الخط الزمني الأحداث التاريخية للحضارة المصرية القديمة.

(طرد الهكسوس من مصر - توحيد القطرين - الفتح الإسلامي لمصر - بناء الأهرامات)



السؤال الثامن

___ /3

❖ عدد أهم الصناعات التي اشتهرت بها الحضارة المصرية القديمة.

1.الصناعات المعدنية

2.الصناعات الخشبية

3.صناعة الورق

الوحدة الثالثة (درس : المشاركة المدنية في دولة قطر)

السؤال الأول: الأسئلة الموضوعية:

اختر الإجابة الصحيحة:

1.1	تلبية احتياجات أجهزة الدولة الحكومية والخاصة من المتطوعين، من أهداف :
A	نماء
B	طموح
C	إحسان
D	الهلال الأحمر القطري

1.2	تمكين كبار السن ورعايتهم ، من أهداف :
A	أمان
B	دريمة
C	الشفلح
D	إحسان

1.3	تهدف جمعية الهلال الأحمر القطري إلى :
A	رعاية كبار السن
B	تمويل المشاريع الصغيرة
C	تقديم مساعدات للفئات المتضررة
D	إقامة المعسكرات التدريبية للشباب

الأسئلة المقالية :

السؤال الأول

❖ اذكر هيئات المجتمع المدني .

1. جمعية الهلال الأحمر القطري
2. طموح لإدارة العمل التطوعي
3. مركز تمكين ورعاية كبار السن (إحسان)
4. نماء

السؤال الثاني

❖ عرف العمل التطوعي .

عمل غير ربحي يقوم به الأفراد بغرض تقديم النفع والعون والمساعدة إلى شخص أو مجموعة.

السؤال الثالث

❖ ما الهدف من جمعية الهلال الأحمر القطري ؟

1. تقديم مساعدات مالية للفئات الضعيفة لتغطية مصاريف المعيشة
2. تقديم محاضرات ودورات تدريبية وورش عمل لأفراد المجتمع ومؤسساته
3. نشر ثقافة العمل التطوعي

السؤال الرابع

❖ ما أثر مشاركة الفرد في هيئات المجتمع القطري ؟

1. تعزيز الروابط الاجتماعية بين أفراد المجتمع وتقويتها.
2. ممارسة الفرد لحقوقه وواجباته
3. ترسيخ القيم كالتعاون والتسامح واحترام الآخر