

تم تحميل ورفع المادة على منصة



للعودة الى الموقع اكتب في بحث جوجل



المعلم التعليمي



ALMUALM.COM

١٠

اختبار عملي أحياء (١) الفصل الدراسي الأول لعام ١٤٤٧ هـ

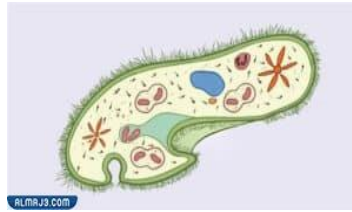
الشعبة :

أسم الطالبة :

النموذج الأول

السؤال الأول :

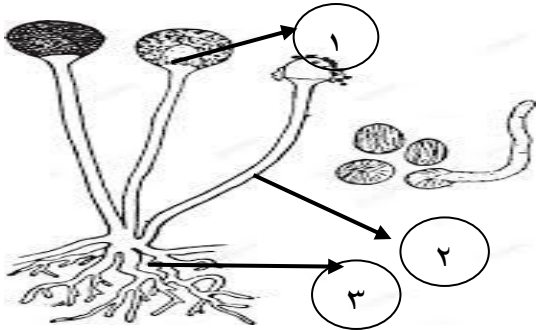
صنفي المخلوقات التالية على حسب مصنف المملكة ؟



			المملكة
			الاسم

السؤال الثاني :

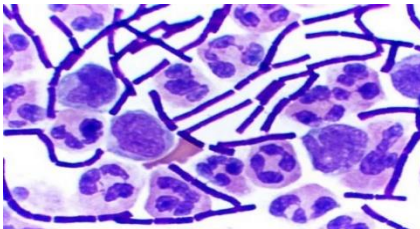
ماذا يمثل المخلوق الذي أمامك ؟



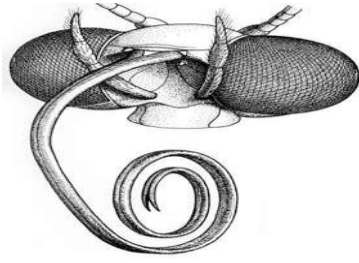
١. رقم (١) يمثل
٢. رقم (٢) يمثل
٣. رقم (٣) يمثل

السؤال الثالث :

أجبي عن الأسئلة التالي



١. ما هو أسم الصبغة المستخدمة ؟
٢. لماذا ظهرت البكتيريا باللون القرمزي ؟



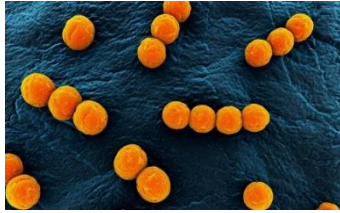
السؤال الرابع .

أمامك رسم تخطيطي لأجزاء الفم في الفراشة.

اجبي عن الأسئلة

١. صف أجزاء الفم ؟

٢. ماهي الوظيفة ؟



الصورة رقم (١)



الصورة رقم (٢)

السؤال الخامس

أمامك الصور التالية للبكتيريا

اجبي عن الأسئلة التالية .

١. الصورة رقم (١) توضح بكتيريا

٢. الصورة رقم (٢) توضح بكتيريا

٣. على أي أساس صنف البكتيريا ؟

٤. أيهما تكون مستعمرة ؟

السؤال السادس .

أمامك قطاع عرضي لنوع من الديدان .

١. حددي أسم الدودة ؟

٢. أذكر نوع التجويف الجسمي ؟



انتهت الأسئلة مع التوفيق لكن

معلمة المادة : علياء الخيري

١٠

اختبار عملي أحياء (١) الفصل الدراسي الأول لعام ١٤٤٧ هـ

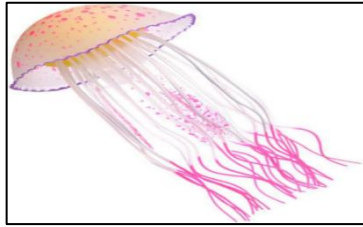
الشعبة :

أسم الطالبة:

النموذج الثاني

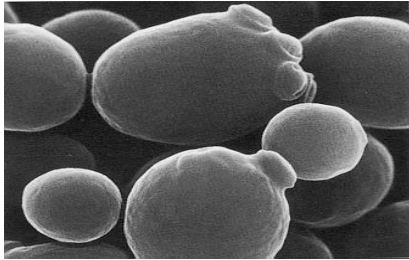
السؤال الأول :

صنفي المخلوقات الحية على حسب منصف المملكة ؟



			المملكة
			الاسم

السؤال الثاني :



١. ماذا يمثل المخلوق الذي أمامك ؟
٢. ما نوع التكاثر؟
٣. ما فائدة هذا المخلوق للإنسان ؟

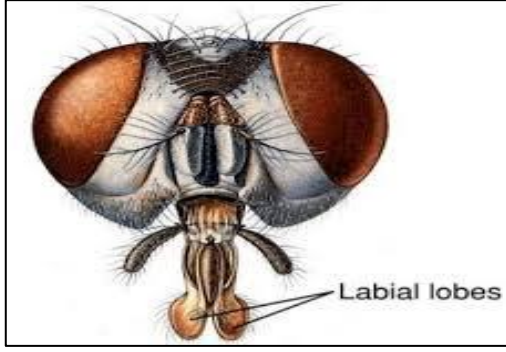
السؤال الثالث :



ما نوع التناظر في المخلوق الذي أمامك ؟
أذكر أنواع التناظر ؟

١.
٢.

يتبع أسئلة



السؤال الرابع :

أمامك رسم تخطيطي لأجزاء الفم في الذبابة .

١. أجبني عن الأسئلة التالية .

٢. صفني أجزاء الفم ؟

٣. ماهيه الوظيفة ؟

السؤال الخامس :

أملئ الجدول الذي أمامك

المخلوق	حي	غير حي	الدليل
عقرب			
نمر			
نبات			

لماذا يصعب أحيانا تصنيف المخلوقات إلى حية أو غير حية ؟

السؤال السادس :

أمامك قطاع عرضي لمخلوق .

أجبني عن الأسئلة التالية .

١. حددي أسم المخلوق ؟

٢. هل المخلوق لديه تجويف جسمي ؟



انتهت الأسئلة مع التوفيق لكن

معلمة المادة : علياء الخبيري

الدرجة النهائية:



المملكة العربية السعودية

إدارة التعليم جدة

مكتب الجوهره

مجمع الصديق الثانوي

الاختبار العملي لمادة الأحياء 1 (الفصل الدراسي الأول ١٤٤٧ هـ)

الفصل:

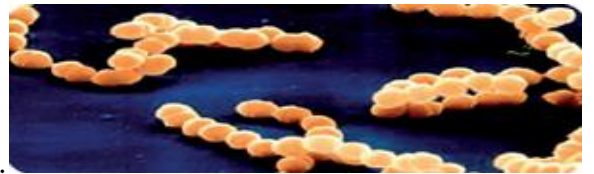
اسم الطالب:

س1/ ما اسم المخلوق الحي الذي أمامك؟، وما هو تصنيفه؟

اسم المخلوق الحي: ويُصنّف من



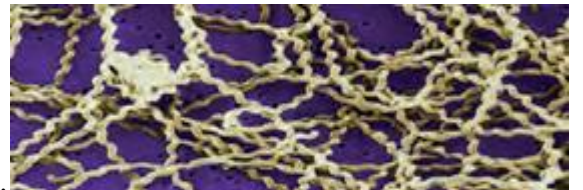
س2/ أذكر أشكال البكتريا التالية:



.....



.....



.....

اقلب الورقة

س3/ ما اسم المخلوق الحي الذي أمامك؟، وعلى ماذا يتغذى؟

اسم المخلوق الحي: ويتغذى على.....



س4/ اذكر أشكال الفم في المفصليات التالية:



مع تمنياتي للجميع بالتوفيق والنجاح..

المملكة العربية السعودية

وزارة التعليم

إدارة تعليم المبرز

متوسطة وثانوية حرض للبنات

اختبار العملي أحياء

الصف (اول ثانوي)

اعداد معلمة الأحياء أريما الزهراني

اسم الطالبة ربايعاً

(١٥) درجة

السؤال الأول

ما أسم المخلوق الذي أمامك وماهو تصنيفه؟

اسم المخلوق الحي هو ويصنف من



السؤال الثاني

أذكر اشكال البكتريا التي أمامك؟



١.



٢.



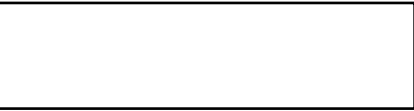
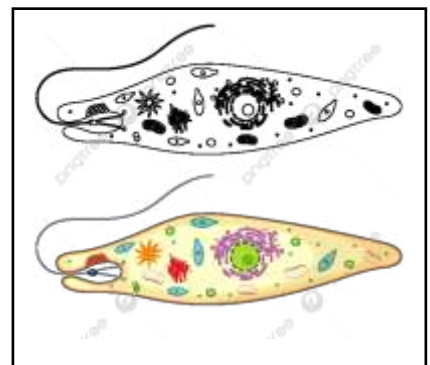
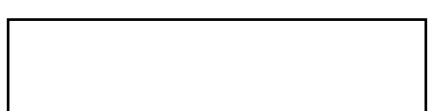
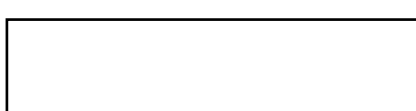
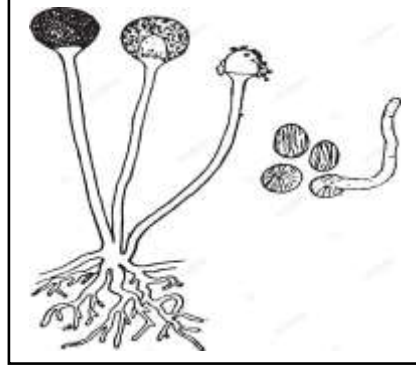
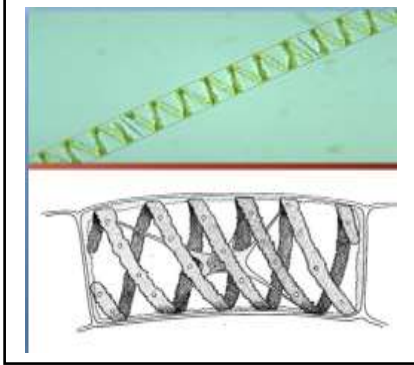
٣.

١- إذا كان الاسفنج يرشح من الماء 100 L يومياً أجب عما يلي .:

a- كم الكمية التي يرشحها في ٨ أيام ؟

b- كم يوماً يحتاجه لترشيح 450 L من الماء ؟

٢- انسب المخلوقات الحية التالية للشعب التي تنتمي لها ؟

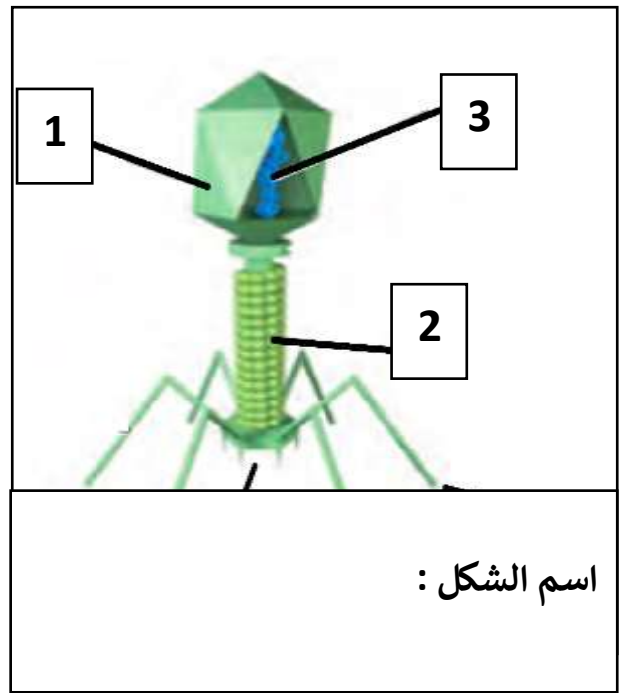
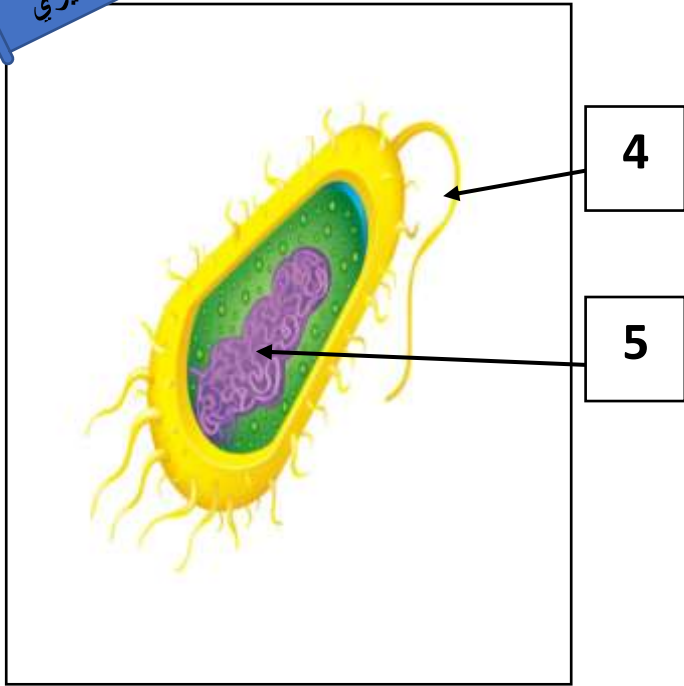


٣- انسب الأمراض التالية إلى مسببها :-

(بكتيريا - فيروس - بلازموديوم - التريبانوسوما - الانتاميبا هستوليتكا)

	كورونا
	شاجاز
	الدسنتاريا
	المalaria
	الكوليرا
	التيتانوس

٤- اكتب البيانات المطلوبة على الأشكال التالية حسب المطلوب :-



اسم الشكل :

٥- حدد نوع الصبغة وتركيب الجدار فيما يلي :-

المخلوق الحي	نوع الصبغة	تركيب الجدار
الدياتومات		
اللامينيрия		
الجليديوم		

٦- اربط الكلمات التالية بما يناسبها ؟

- ١- ببتيدوجلايكان - سليوز - كيتين
 a- فطريات - بكتيريا - نبات
 b- بكتيريا - نخيل - سبيرجلس
 c- برتقال - بكتيريا - فطر
 d- نبات - فطر - بكتيريا

- ٢- زيتون - نشا - نشا فلوريدي
 a- طحالب : حمراء - خضراء - دياتومات
 b- دياتومات - طحالب : حمراء - خضراء
 c- طحالب : خضراء - حمراء - دياتومات
 d- دياتومات - طحالب خضراء - حمراء

٣- أهداب - أقدام كاذبة - أسواط - انزلاق

- a- أميبا - تريبانوسوما - بلازموديوم - برامسيوم
 b- برامسيوم - بلازموديوم - تريبانوسوما - أميبا
 c- بلازموديوم - برامسيوم - أميبا - بلازموديوم
 d- برامسيوم - أميبا - تريبانوسوما - بلازموديوم

٤- إذا كان عدد البكتيريا في بيئة 50 خلية ،
 فإن عددها بعد ساعة و 40 دقيقة =

- a- 100
 b- 400
 c- 800
 d- 1600

نموذج الإجابة

عملي : اختبار أحياء ١

حسن عسيري

الشعبة /

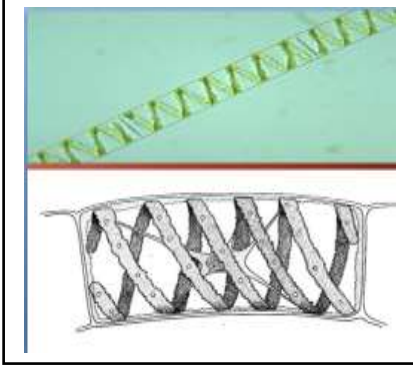
اسم الطالب /

١- إذا كان الاسفنج يرشح من الماء 100 L يومياً أجب عما يلي :

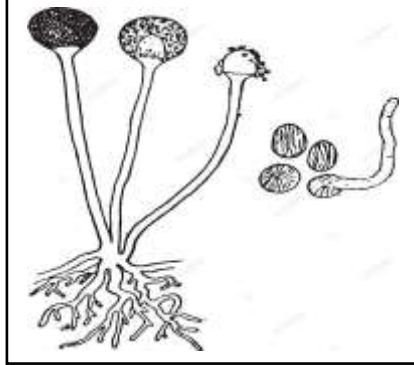
a- كم الكمية التي يرشحها في ٨ أيام ؟ **800 L**

b- كم يوماً يحتاجه لترشيح 450 L من الماء ؟ **أربعة أيام ونصف**

٢- انسب المخلوقات الحية التالية للشعب التي تنتمي لها ؟



شعبة الطحالب الخضراء



شعبة الفطريات الاقترانية



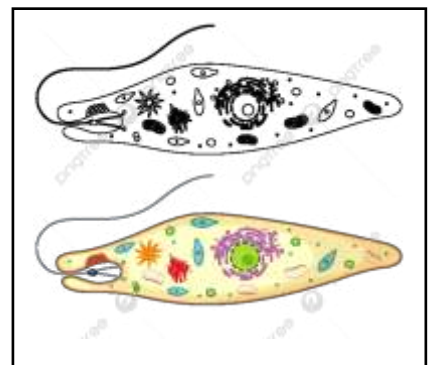
شعبة السوطيات



شعبة الهدبيات



شعبة جذريات القدم (اللحميات)



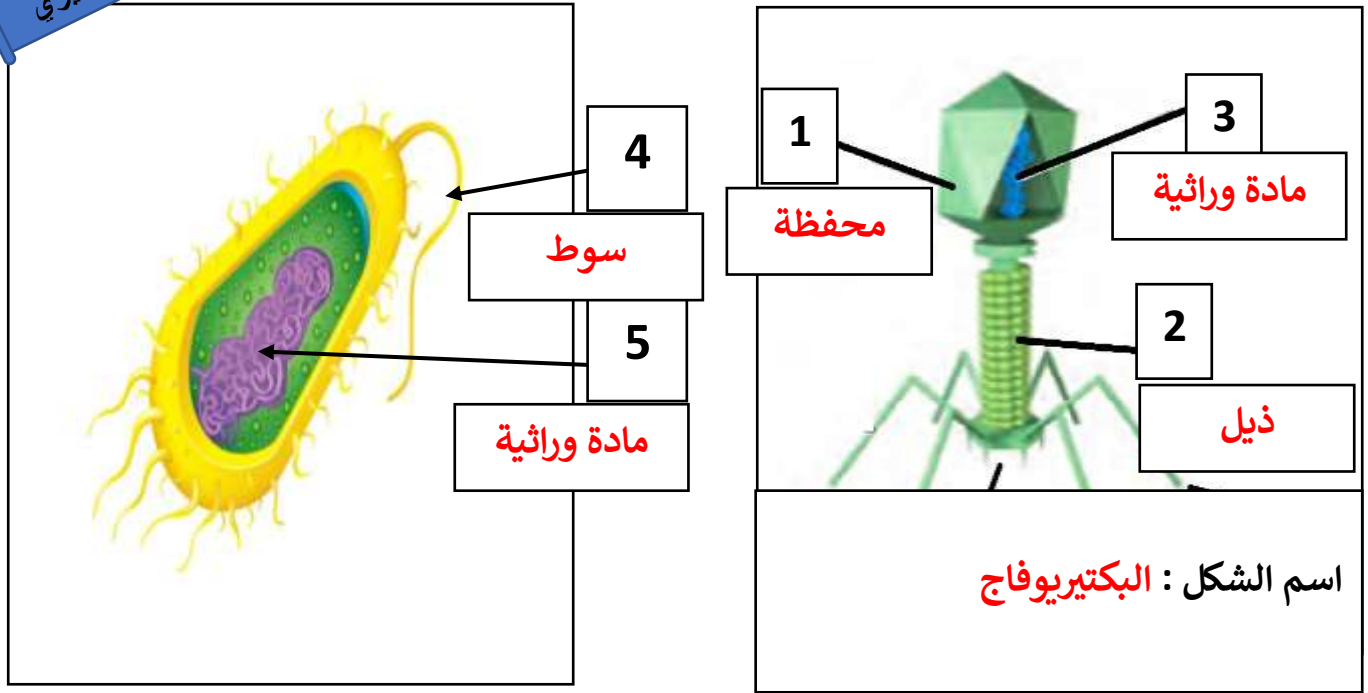
اليوجلينات

٣- انسب الأمراض التالية إلى مسببها :-

(بكتيريا - فيروس - بلازموديوم - التريبانوسوما - الانتاميبا هستوليتكا)

فيروس	كورونا
تريبانوسوما	شاجاز
الانتاميبا هستوليتكا	الدسنتاريا
بلازموديوم	المalaria
بكتيريا	الكوليرا
بكتيريا	التيتانوس

٤- اكتب البيانات المطلوبة على الأشكال التالية حسب المطلوب :-



٥- حدد نوع الصبغة وتركيب الجدار فيما يلي :-

المخلوق الحي	نوع الصبغة	تركيب الجدار
الدياتومات	كاروتين	السليكا
اللامينيريا	فيوكوزانثين	سليولوز وألجين
الجليديوم	فيكوبلين	كربونات كالسيوم

٦- اربط الكلمات التالية بما يناسبها ؟

١- ببتيدوجلايكان - سليولوز - كيتين	٢- زيوت - نشا - نشا فلوريدي
a- فطريات - بكتيريا - نبات	a- طحالب : حمراء - خضراء - دياتومات
b- بكتيريا - نخيل - سبيرجلس	b- دياتومات - طحالب : حمراء - خضراء
c- برتقال - بكتيريا - فطر	c- طحالب : خضراء - حمراء - دياتومات
d- نبات - فطر - بكتيريا	d- دياتومات - طحالب خضراء - حمراء
٣- أهداب - أقدام كاذبة - أسواط - انزلاق	٤- إذا كان عدد البكتيريا في بيئة 50 خلية ، فإن عددها بعد ساعة و 40 دقيقة =
a- أميبا - تريبانوسوما - بلازموديوم - برامسيوم	a- 100
b- برامسيوم - بلازموديوم - تريبانوسوما - أميبا	b- 400
c- بلازموديوم - برامسيوم - أميبا - بلازموديوم	c- 800
d- برامسيوم - أميبا - تريبانوسوما - بلازموديوم	d- 1600

6		السؤال الأول
4		السؤال الثاني
10		المجموع

درجات الاختبار

اختبار عملي لمقرر أحياء 1
الفصل الدراسي الأول
للعام الدراسي

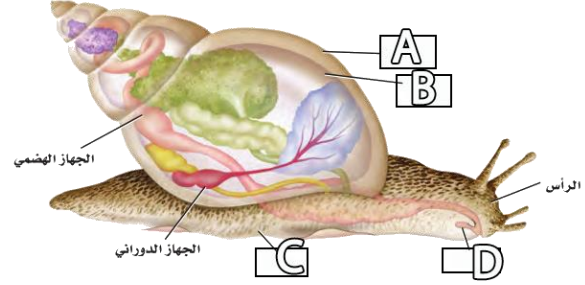
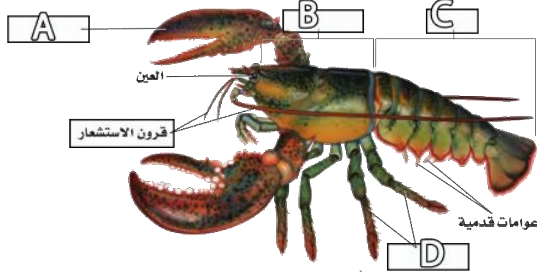
الشعبة

المملكة العربية السعودية
وزارة التعليم
الإدارة العامة للتعليم بالأحساء
ثانوية الإمام النووي - مقررات

الاسم

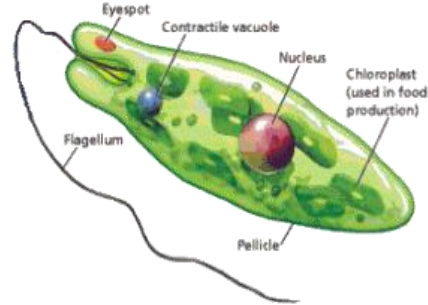
ابدأ بذكر الله وبعد ذلك أكتب اسمك وشعبتك في الأعلى ، وأقرأ الأسئلة والفقرات بشكل جيد قبل أن تجيب عن أي سؤال .. بالتوفيق !

السؤال الأول: أكمل البيانات المناسبة لرسمات التالية:



	A	الصدفة	A
	B		B
البطن	C		C
	D		D

السؤال الثاني: أكمل المطلوب للصور التالية:



	الاسم		الاسم
	عدد الارجل		نوع الفم

6	السؤال الاول	درجات الاختبار
4	السؤال الثاني	
10	المجموع	

المملكة العربية السعودية
وزارة التعليم
الإدارة العامة للتعليم بالأحساء
ثانوية الإمام النوري مقرات

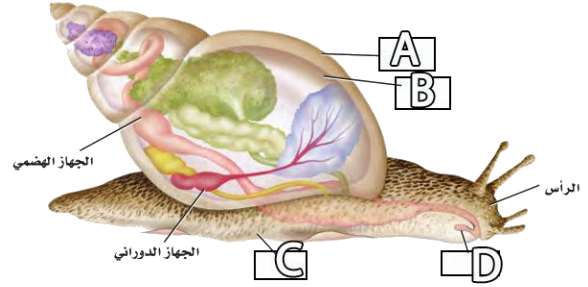
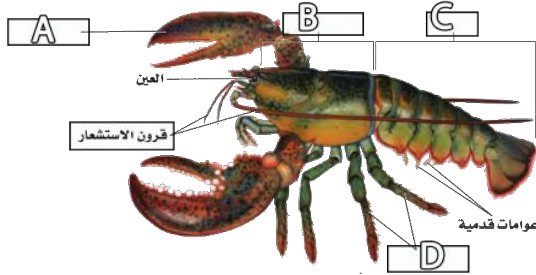
وزارة التعليم
Ministry of Education

الاسم

الشعبة

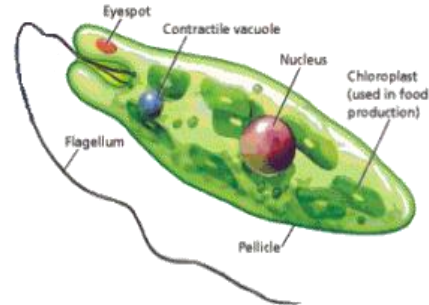
ابدأ بذكر الله وبعد ذلك أكتب اسمك وشعبتك في الأعلى ، واقرأ الأسئلة والفقرات بشكل جيد قبل أن تجيب عن أي سؤال .. بالتوفيق !

السؤال الأول: أكمل البيانات المناسبة لرسمات التالية:



قدم كلابية	A	الصدفة	A
الرأس-صدر	B	العباءة	B
البطن	C	القدم	C
أرجل للمشي	D	طاحنة	D

السؤال الثاني: أكمل المطلوب للصور التالية:



العلق الطبي	الاسم	اليوجلينا	الاسم
10	عدد الارجل	أنبوبي	نوع الفم

6	السؤال الأول	درجات الاختبار
4	السؤال الثاني	
10	المجموع	

اختبار عملي لمقرر أحياء 1
الفصل الدراسي الأول
للعام الدراسي

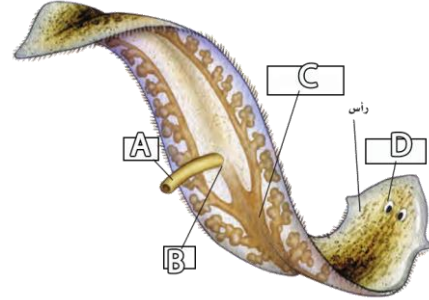
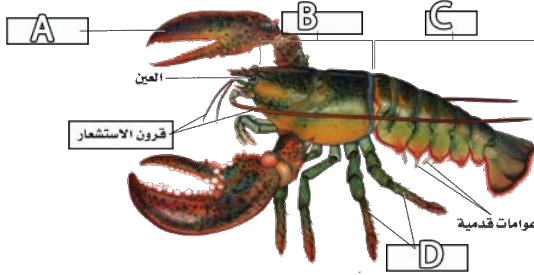
المملكة العربية السعودية
وزارة التعليم
الإدارة العامة للتعليم بالأحساء
ثانوية الإمام النووي - مقررات

الاسم

الشعبة

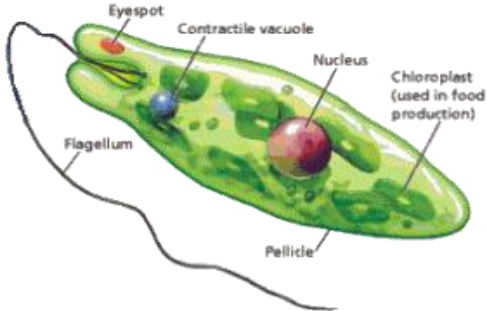
ابدأ بذكر الله وبعد ذلك أكتب اسمك وشعبتك في الأعلى ، واقرأ الأسئلة والفقرات بشكل جيد قبل أن تجيب عن أي سؤال ... بالتوفيق !

السؤال الأول: أكمل البيانات المناسبة لرسومات التالية:

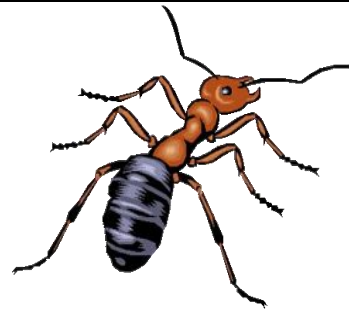
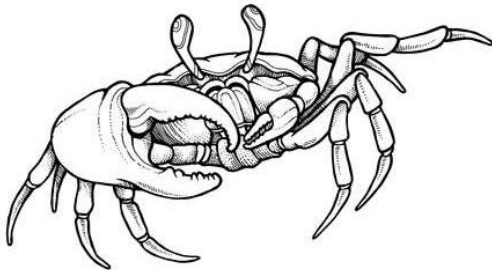


	A		A
	B		B
	C	تجويف هضمي	C
ارجل للمشي	D		D

السؤال الثاني: أكمل المطلوب للصور التالية:



	الاسم		الاسم
	عدد الارجل		نوع الفم



نموذج إجابة

المركز لدراسة العلوم
وزارة التعليم
الإدارة العامة للتعليم بالأحساء
ثانوية الإمام النووي - مقررات
الفصل الدراسي الأول
للعام الدراسي

وزارة التعليم
Ministry of Education

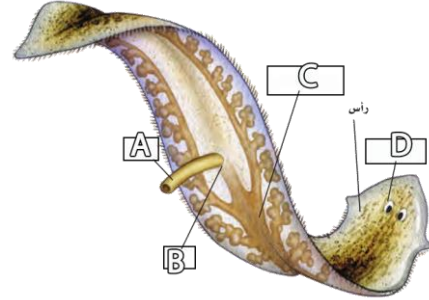
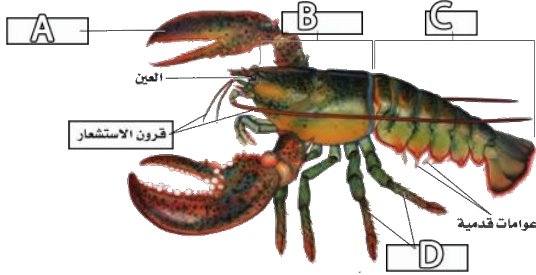
الاسم

الشعبة

ابدأ بذكر الله وبعد ذلك أكتب اسمك وشعبتك في الأعلى ، وأقرأ الأسئلة والفقرات بشكل جيد قبل أن تجيب عن أي سؤال ... بالتوفيق !

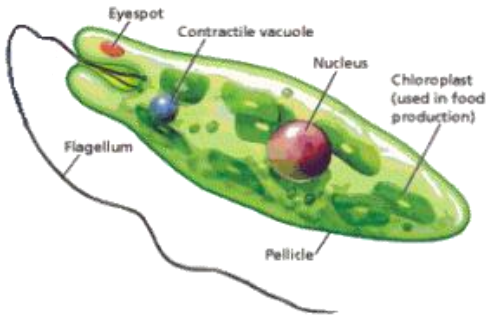
6	السؤال الأول	درجات الاختبار
4	السؤال الثاني	
10	المجموع	

السؤال الأول: أكمل البيانات المناسبة لرسومات التالية:

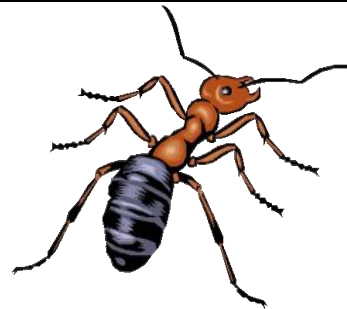
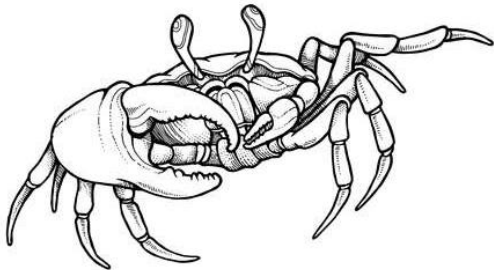


أ	قدم كلابية	أ	بلعوم
ب	الرأس-صدر	ب	فم
ج	البطن	ج	تجويف هضمي
د	أرجل للمشي	د	بقعة عينية

السؤال الثاني: أكمل المطلوب للصور التالية:



الاسم	يوجلينا	الاسم	علق طبي
عدد الأرجل	10	نوع الفم	قارض



6	السؤال الأول	درجات الاختبار
4	السؤال الثاني	
10	المجموع	

اختبار عملي لمقرر أحياء 1
الفصل الدراسي الأول
للعام الدراسي

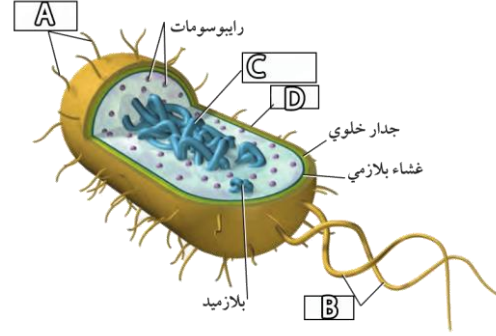
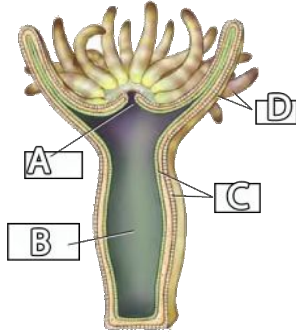
المملكة العربية السعودية
وزارة التعليم
الإدارة العامة للتعليم بالأحساء
ثانوية الإمام النووي - مقررات

الشعبة

الاسم

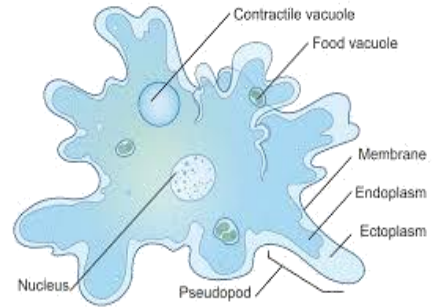
ابدأ بذكر الله وبعد ذلك أكتب اسمك وشعبتك في الأعلى ، واقرأ الأسئلة والفقرات بشكل جيد قبل أن تجيب عن أي سؤال ... بالتوفيق !

السؤال الأول: أكمل البيانات المناسبة لرسومات التالية:



A	فم/شرح	A	
B		B	
C		C	كروموسوم
D		D	

السؤال الثاني: أكمل المطلوب للصور التالية:



الاسم		الاسم	
عدد الارجل		نوع الفم	

نموذج إجابة

مملكة العربية السعودية
وزارة التعليم
الإدارة العامة للتعليم بالأحساء
ثانوية الإمام النووي - مقررات

وزارة التعليم
Ministry of Education

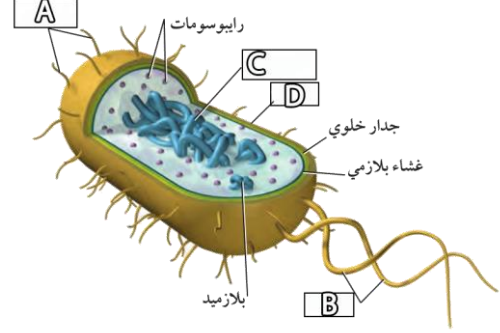
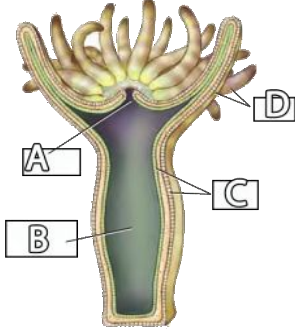
الاسم

الشعبة

ابدأ بذكر الله وبعد ذلك أكتب اسمك وشعبتك في الأعلى ، وأقرأ الأسئلة والفقرات بشكل جيد قبل أن تجيب عن أي سؤال ... بالتوفيق !

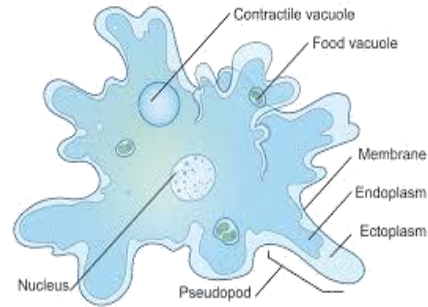
6	السؤال الأول	درجات الاختبار
4	السؤال الثاني	
10	المجموع	

السؤال الأول: أكمل البيانات المناسبة لرسومات التالية:



A	فم/شرح	A	هدبيات
B	تجويف معوي وعائي	B	أسواط
C	طبقتان	C	كروموسوم
D	لوامس	D	محفظة

السؤال الثاني: أكمل المطلوب للصور التالية:



الاسم	أميبا	الاسم	دودة الأرض
نوع الفم	اسفنجي	عدد الأرجل	8