

تم تحميل ورفع المادة على منصة




للعودة الى الموقع اكتب في بحث جوجل



المعلم التعليمي



ALMUALM.COM

 وزارة التعليم Ministry of Education		المملكة العربية السعودية وزارة التعليم إدارة التعليم بمحافظة		المدرسة	
				الأول	الفصل الدراسي
					الصف
الزمن	ثلاث ساعات	أسئلة الاختبار النهائي لمقرر أحياء 1 لعام ١٤٤٧ هـ (الدور الأول)			

اسم الطالب	الشعبة	رقم الجلوس
------------	--------	------------

السؤال	الدرجة رقماً	الدرجة كتابياً	المصحح	المراجع	المدقق
الس(1)ؤال					
الس(2)ؤال					
الس(3)ؤال					
المجموع	30				

**** ما أجمل أن يكون الإنسان واثقاً بربه ثم واثقاً بنفسه.... وكلّي أمل إنك كذلك ****

استعن بالمولى وتوكل عليه ثم اجب عن الاسئلة الثلاث التالية

عند اجابتك على هذا الاختبار ارجو منك التقيد بالتعليمات التالية:

- اكتب اجابتك بخط واضح ومفهوم
- اكتب الإجابة بالقلم الأزرق فقط
- تأكد من اجابتك على جميع الأسئلة ولا تترك سؤال من غير حل
- كن هادئ وثق بنفسك وقدرتك على حل الأسئلة

وبالتوفيق..... معلم المادة /

	درجة السؤال	السؤال الأول تأكد تماما ان النجاح حليف من عمل بجد له
10		

	أ/ اختار الإجابة الصحيحة لكل مما يلي		
	1	وحدة التركيب والوظيفة في المخلوقات الحية	2 من قواعد كتابة الاسم العلمي ان يكتب
	a	الخلية	a النوع أولا ثم الرتبة
	b	النسيج	b الجنس أولا ثم الرتبة
	c	العضو	c الجنس أولا ثم النوع
	d	الجهاز	d الرتبة ثم الجنس
	3	من الفيروسات الاندماجية	4 من الأوليات الهدبية والتي تتحرك بالأهداب
	a	شلل الأطفال	a بلازموديوم
	b	الأنفلونزا	b التريبانوسوما
	c	الأيذز	c الأميبا
	d	القوباء الحلقية	d البرامسيوم
	5	يصنف فطر عفن الخبز ضمن	6 تنمو الطبقة الداخلية من الجاسترولا لتكون
	a	الفطريات الاقترانية	a الجلد والأعصاب
	b	الفطريات الكيسية	b أعضاء الهضم
	c	الفطريات الدعامية (البازيدية)	c الجهاز العضلي والدوراني
	d	الفطريات اللزجة المختلطة	d الجهاز الإخراجي والتنفسي
	7	نوع التغذي في الاسفنجيات	8 تتنفس الديدان الحلقية البرية عن طريق
	a	ترممية	a الخياشيم
	b	تطفلية	b الانتشار البسيط عبر الجلد الرطب
	c	ترشيحية	c النفريديا
	d	افتراسية	d منطقة السرج
	9	البكتيريا التي تعيش في قمم البراكين	10 تنتقل الديدان الخطافية عن طريق
	a	محبة للملوحة	a البعوضة
	b	محبة للحرارة والحموضة	b اكل لحم الخنزير
	c	محبة للضوء	c المشي حافي القدمين على التراب الملوث
	d	منتجة لغاز الميثان	d اكل الخضروات الملوثة

	درجة السؤال	السؤال الثاني
10		أبواب المستقبل تفتح لمن يملك مفاتيح المثابرة والإصرار

	أ/ أكتب المصطلح الذي تدل عليه العبارات التالية
المصطلح	التعريف
	1/ العلم الذي يدرس أنواع الحياة وتاريخها وتركيبها ووظائفها وعلاقاتها مع بعضها
	2 / شريط غير حي من مادة وراثية يقع ضمن غلاف من البروتين
	3 / الطحالب وحيدة الخلية والتي تشكل قاعدة الشبكة الغذائية في البحر
	4 / طرح الهيكل الخارجي القديم واستبداله بهيكل خارجي جديد
	5 / تفسير قابل للاختبار

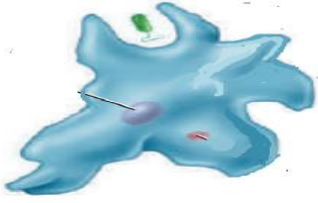
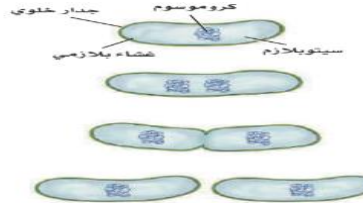

	ب / احكم على صحة العبارات التالية بوضع كلمة صواب أمام العبارة الصحيحة أو كلمة خطأ أمام العبارة خاطئة في كل مما يلي:
الحكم	العبارة
	1/ أكبر فئة من فئات التصنيف الحديث هي <u>الشعبة</u>
	2/ درجة الحرارة من البيانات الكمية
	3/ تفرز العباءة الاصداف في معظم الرخويات للدعامة ولحماية
	4/ تتكون فتحة الفم من أول فتحة في الجاسترولا في <u>ثانوية الفم</u>
	5/ اللاسعات ذات تناظر جانبي
	6/ تستخدم الأشنات كمؤشر حيوي
	7/ تقوم الفجوة المنقبضة بالاحساس بالضوء
	8/ تمتلك العنكبليات زوج أو زوجين من قرون الاستشعار

	ب / عدد اثنان من دور عالم الاحياء
	1-
	2-

	درجة السؤال	السؤال الثالث
10		كلما كان جهدك أكبر كلما كانت ثمرته أطيب


	أ/ اعط تفسيراً علمياً لكل مما يلي
	1 / أوراق نباتات الغابات المطيرة ذات قمة ناقطة
	2 / تستعمل الميكروبوسيديا كمبيد للحشرات
	3 / سميت الفطريات الناقصة بهذا الاسم

		أ / 1- قارني بين كل مما يلي	
الديدان الاسطوانية		الديدان المفلطحة	وجه المقارنة
			نوع التجويف
المفصليات		الديدان الحلقية	وجه المقارنة
			نوع الجهاز الدوري
الفطريات		النباتات	وجه المقارنة
			نوع التغذي
			الجدار الخلوي

ج / اجب حسبما هو مطلوب:		
		
طريقة الحركة:	هذا الشكل يمثل:	طريقة التنفس:

انتهت الأسئلة "مع دعواتي القلبية لكن بالتوفيق والنجاح"

معلم المادة: أ/

 وزارة التعليم Ministry of Education		المملكة العربية السعودية وزارة التعليم		المدرسة
				الفصل الدراسي
				الصف
الزمن	ثلاث ساعات	الأول	الاول ثانوي	
أسئلة الاختبار النهائي لمقرر أحياء 1 لعام ١٤٤٧ هـ (الدور الأول)				

اسم الطالب	نموذج اجابة	الشعبة	رقم الجلوس
------------	-------------	--------	------------

السؤال	الدرجة رقماً	الدرجة كتابياً	المصحح	المراجع	المدقق
الس(1)ؤال					
الس(2)ؤال					
الس(3)ؤال					
المجموع	30				

**** ما أجمل أن يكون الإنسان واثقاً بربه ثم واثقاً بنفسه.... وكلّ أمل إنك كذلك ****

استعيني بالمولى وتوكلى عليه ثم اجيبى عن الاسئلة الثلاث التالية

عند اجابتك على هذا الاختبار ارجو منك التقيد بالتعليمات التالية:

- اكتبى اجابتك بخط واضح ومفهوم
- اكتبى الإجابة بالقلم الأزرق فقط
- تأكدي من اجابتك على جميع الأسئلة ولا تتركي سؤال من غير حل
- كوني هادئة وثقي بنفسك وقدرتك على حل الأسئلة

وبالتوفيق للجميع

10	درجة السؤال	<p>السؤال الأول</p> <p>تأكدني تماما ان النجاح حليف من عمل بجد له</p>

	أ/ اختاري الإجابة الصحيحة لكل مما يلي		
	1	وحدة التركيب والوظيفة في المخلوقات الحية	2
	a	الخلية	من قواعد كتابة الاسم العلمي ان يكتب
	b	النسيج	النوع أولا ثم الرتبة
	c	العضو	الجنس أولا ثم الرتبة
	d	الجهاز	الجنس أولا ثم النوع
			الرتبة ثم الجنس
	3	من الفيروسات الاندماجية	4
	a	شلل الأطفال	من الأوليات الهدبية والتي تتحرك بالأهداب
	b	الأنفلونزا	بلازموديوم
	c	الأيذز	التربانسوما
	d	القوباء الحلقي	الأميبا
			البرامسيوم
	5	يصنف فطر عفن الخبز ضمن	6
	a	الفطريات الاقترانية	تتمو الطبقة الداخلية من الجاسترولا لتكون
	b	الفطريات الكيسية	الجلد والأعصاب
	c	الفطريات الدعامية (البازيدية)	أعضاء الهضم
	d	الفطريات اللزجة المختلطة	الجهاز العضلي والدوراني
			الجهاز الإخراجي والتنفسي
	7	نوع التغذي في الاسفنجيات	8
	a	ترممية	تتنفس الديدان الحلقي البرية عن طريق
	b	تطفلية	الخياشيم
	c	ترشيحية	الانتشار البسيط عبر الجلد الرطب
	d	افتراسية	النفرديا
			منطقة السرج
	9	البكتيريا التي تعيش في قمم البراكين	10
	a	محبة للملوحة	تتنقل الديدان الخطافية عن طريق
	b	محبة للحرارة والحموضة	البعوضة
	c	محبة للضوء	اكل لحم الخنزير
	d	منتجة لغاز الميثان	المشي حافي القدمين على التراب الملوث
			اكل الخضروات الملوثة

	درجة السؤال	السؤال الثاني
10		أبواب المستقبل تفتح لمن يملك مفاتيح المثابرة والإصرار

أ/ أكتب المصطلح الذي تدل عليه العبارات التالية	
المصطلح	التعريف
علم الاحياء	1/ العلم الذي يدرس أنواع الحياة وتاريخها وتركيبها ووظائفها وعلاقاتها مع بعضها
الفيروس	2 / شريط غير حي من مادة وراثية يقع ضمن غلاف من البروتين
العوالق	3 / الطحالب وحيدة الخلية والتي تشكل قاعدة الشبكة الغذائية في البحر
الانسلاخ	4 / طرح الهيكل الخارجي القديم واستبداله بهيكل خارجي جديد
الفرضية	5 / تفسير قابل للاختبار

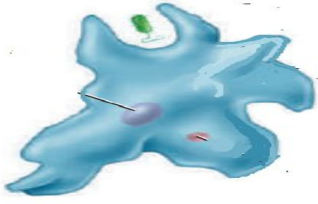
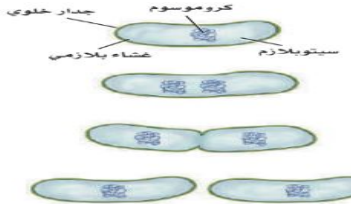
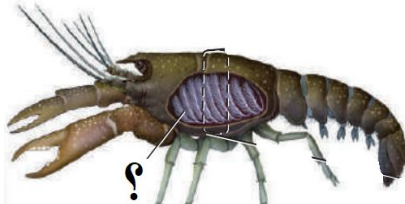
	ب / احكم على صحة العبارات التالية بوضع كلمة صواب أمام العبارة الصحيحة أو كلمة خطأ أمام العبارة خاطئة في كل مما يلي:
الحكم	العبارة
خطأ	1/ أكبر فئة من فئات التصنيف الحديث هي <u>الشعبة</u>
صح	2/ درجة الحرارة من البيانات الكمية
صح	3/ تفرز العباءة الاصداف في معظم الرخويات للدعامة ولحماية
خطأ	4/ تتكون فتحة الفم من أول فتحة في الجاسترولا في <u>ثانوية الفم</u>
خطأ	5/ اللاسعات ذات تناظر جانبي
صح	6/ تستخدم الأشنات كمؤشر حيوي
خطأ	7/ تقوم الفجوة المنقبضة بالاحساس بالضوء
خطأ	8/ تمتلك العنكبويات زوج أو زوجين من قرون الاستشعار

	ب / عدد اثنان من دور عالم الاحياء
1-	
2-	


10	درجة السؤال	السؤال الثالث كلما كان جهدك اكبر كلما كانت ثمرته اطيب

	أ/ اعط تفسيراً علمياً لكل مما يلي
1 / أوراق نباتات الغابات المطيرة ذات قمة ناقطة تعد الاوراق ذات القمة الناقطة في بيئة الغابة المطيرة تكيفاً	
2 / تستعمل الميكروبوسيديا كمبيد للحشرات لأنها تسبب امراض الحشرات	
3 / سميت الفطريات الناقصة بهذا الاسم . تم تسميتها بهذا الاسم لعدم وجود مراحل تكاثر جنسي في دورة حياتها.	

أ / 1- قارني بين كل مما يلي		
الديدان الاسطوانية	الديدان المفلطحة	وجه المقارنة
كاذبة التجويف	عديمة التجويف	نوع التجويف
المفصليات	الديدان الحلقية	وجه المقارنة
مفتوح	مغلق	نوع الجهاز الدوري
الفطريات	النباتات	وجه المقارنة
متطفلة	ذاتية	نوع التغذي
الكائيتين	السليولوز	الجدار الخلوي

	ج / اجب حسبما هو مطلوب:	
		
طريقة الحركة: باستخدام الأقدام الكاذبة	هذا الشكل يمثل: الانقسام المتساوي	طريقة التنفس: الخياشيم

انتهت الأسئلة .. "مع تمنياتي لكن بالتوفيق والنجاح"

المراجع		المصحح		الدرجة المستحقة		رقم السؤال	 وزارة التعليم Ministry of Education	المملكة العربية السعودية وزارة التعليم إدارة تعليم مكتب تعليم	
الاسم	التوقيع	الاسم	التوقيع	كتابة	رقما			اسم الطالب: رقم الجلوس:	العام الدراسي ١٤٤٧ هـ الفصل الدراسي الأول الدور الأول الصف والمرحلة الأول ثانوي المادة أحياء الزمن ساعتان ونصف عدد الأسئلة ٤ عدد الأوراق
مراجعة الجمع		الاسم:		التوقيع:		الدرجة بعد المراجعة النهائية			
الاسم	التوقيع	كتابة	رقما						

السؤال الأول/ اختر الإجابة الصحيحة في كل مما يلي، ثم ظلل حرف الإجابة الصحيحة في ورقة الإجابة.

١/ من فوائد دراسة علم الأحياء	(أ) تطوير البناء	(ب) تحسين الزراعة	(ج) دراسة الظواهر الكونية	(د) تعاقب الليل و النهار
٢/ يمثل إنحناء النبات نحو ضوء الشمس	(أ) إستجابة لمثير	(ب) التكيف	(ج) التكاثر	(د) الجاذبية
٣/ يوجد في الحبار و الأخطبوط و يُستخدم للسباحة السريعة	(أ) الطاحنة	(ب) الحوصلة	(ج) النفريديا	(د) السيفون
٤/ اللاقاريات الوحيدة القادرة على الطيران	(أ) العنكبيات	(ب) الحشرات	(ج) القشريات	(د) الديدان المفلطة
٥/ صنف لينبوس المخلوقات الحية بناءً على	(أ) العلاقات الوراثية	(ب) المادة الوراثية	(ج) الشكل الخارجي و البيئة	(د) الدم
٦/ خاصية الإنسلاخ في المفصليات تمثل :	(أ) التكاثر	(ب) التغذية	(ج) النمو	(د) الإستجابة
٧/ تُصنف ديدان الإسكارس من ضمن طائفة الديدان :	(أ) المفلطة	(ب) الحلقية	(ج) الإسطوانية	(د) الشعرية
٨/ قسم العلماء الطلائعيات بحسب :	(أ) تركيبها	(ب) تغذيتها	(ج) المادة الوراثية	(د) أشكالها
٩/ الحيوان التالي عديم التناظر	(أ) الإسفنج	(ب) الحلزون	(ج) النملة	(د) الفيل
١٠/ خاصية تمكن المخلوق الحي من العيش حتى لو فقد إحدى قطعه:	(أ) الأنسجة	(ب) التناظر	(ج) تجويف الجسم	(د) التقسيم
١١/ المخلوق الحي الذي لها جدار خلوي من السيليكا :	(أ) الدياتومات	(ب) الطحالب الخضراء	(ج) اليوجلينات	(د) الطحالب البنية
١٢/ النفريديا هي عضو الإخراج في :	(أ) اللاسعات	(ب) الرخويات	(ج) الديدان المفلطة	(د) الإسفنجيات
١٣/ مجموعة من المخلوقات الحية متشابهة في الشكل و التركيب وتتزوج فيما بينها	(أ) الجنس	(ب) الفصيلة	(ج) المملكة	(د) النوع
١٤/ الجزء الذي يحتوي على الأرجل في المفصليات هو :	(أ) الرأس	(ب) قرون الإستشعار	(ج) الصدر	(د) البطن
١٥/ شريط غير حي من مادة وراثية	(أ) الطلائعيات	(ب) البكتيريا	(ج) الفيروس	(د) الطحالب

السؤال الثاني/ في ورقة الإجابة، ظلل الحرف (ص) للعبارة الصحيحة، والحرف (خ) للعبارة الخاطئة

١٠

الإجابة (ص) أو (خ)	العبارة
	١/ تفتقر القشريات إلى وجود قرون الإستشعار
	٢/ من خصائص الإنسان أنه يظهر تنظيماً لخلايا جسمه.
	٣/ تعد الأشنات مؤشراً حيوياً مهماً على مدى نقاء و تلوث الجو .
	٤/ توجد البكتيريا في البيئات القاسية التي لا تعيش فيها المخلوقات الحية الأخرى.
	٥/ تميز نظام لينبوس عن نظام أرسطوا بالتسمية الثنائية للمخلوقات الحية .
	٦/ سُميت الطلائعيات الشبيهة بالحيوانات بذلك لأنها تقوم بعملية البناء الضوئي .
	٧/ يُمثل إنحناء النبات نحو ضوء الشمس إستجابة للمثير.
	٨/ يستخدم العلماء النظام المتري في جمع المعلومات و إجراء التجارب .
	٩/ يتكون الجدار الخلوي الفطريات من مادة الكايتين .
	١٠/ تسبب الميكروسبورديا المرض للحشرات .

السؤال الثالث/ ضع الرقم المناسب من القائمة الأولى، جوار الحرف المناسب من القائمة الثانية، ثم في ورقة الإجابة ظلل الحرف المناسب للرقم.

١٠

القائمة الثانية		الإجابة	القائمة الأولى	
العبارة	الحرف		العبارة	الرقم
تحيط بالأعضاء الداخلية لمعظم الرخويات	أ		التبرعم	١
وضع الأشياء أو المخلوقات الحية في مجموعات بناءً على خصائص معينة	ب		تعاقب الأجيال	٢
دورة حياة طحلب تحتاج إلى جيلين أحدهما يتكاثر جنسي و الآخر لا جنسي	ت		غير ذاتية التغذية	٣
ينمو الفرد الجديد على جسم أحد الأبوين	ث		التصنيف	٤
مخلوقات حية مجهرية بدائية النواة .	ج		الإنسلاخ	٥
عملية طرح الهيكل الخارجي للحيوان	ح		العباءة	٦
يدرس أصل الحياة و كل ما كان حياً يوماً ما و تركيب و وظائف المخلوقات الحية و تفاعلها مع بعضها.	خ		البكتيريا	٧
مخلوق حي غير قادر على صنع غذائه بنفسه و يتغذى على مخلوقات أخرى	د		علم الأحياء	٨
تراكيب تستعملها المفصليات للإحساس بالرائحة في بيئتها	ذ		قرون الإستشعار	٩
شكل من أشكال التكاثر اللاجنسي في الفطريات .	ر		التجزؤ	١٠

١٠

السؤال الرابع/ أجب عن الأسئلة التالية وفق ما هو مطلوب منك .

أ- قارن بين الإخصاب الداخلي و الإخصاب الخارجي :

الإخصاب الداخلي	الإخصاب الخارجي

ب- عدد ثلاثاً من خصائص المخلوقات الحية ؟

السؤال الرابع : أعطيت الكائن المفصلي التالي لتتعرف إلى أي مجموعة ينتمي ؟ استنتج ذلك من خلال الصورة التالية خصائصه مع ذكر اسم المجموعة التي ينتمي إليها .

٥





خصائص المخلوق الحي

المجموعة التي ينتمي لها :

انتهت الأسئلة

مع تمنياتي لكم بالتوفيق

المراجع		المصحح		الدرجة المستحقة		رقم السؤال	 <p>وزارة التعليم Ministry of Education</p> <p>اسم الطالب:</p> <p>رقم الجلوس:</p>	 <p>وزارة التعليم Ministry of Education</p>		<p>المملكة العربية السعودية</p> <p>وزارة التعليم</p> <p>إدارة تعليم</p> <p>مكتب تعليم</p>	
الاسم	التوقيع	الاسم	التوقيع	كتابة	رقما	١		العام الدراسي	١٤٤٧ هـ		
						٢		الفصل الدراسي	الأول		
						٣		الدور	الأول		
						٤	الصف والمرحلة	الأول ثانوي			
						٥	المادة	أحياء			
مراجعة الجمع		الاسم:		التوقيع:			الزمن	ساعتان ونصف			
الدرجة بعد المراجعة النهائية	رقما	كتابة	الاسم	التوقيع			عدد الأسئلة	٤			
							عدد الأوراق				

نموذج الإجابة

السؤال الأول/ اختر الإجابة الصحيحة في كل مما يلي، ثم ظلل حرف الإجابة الصحيحة في ورقة الإجابة.

١/ من فوائد دراسة علم الأحياء	(أ) تطوير البناء	(ب) تحسين الزراعة	(ج) دراسة الظواهر الكونية	(د) تعاقب الليل و النهار
٢/ يمثل إنحناء النبات نحو ضوء الشمس	(أ) إستجابة لمثير	(ب) التكيف	(ج) التكاثر	(د) الجاذبية
٣/ يوجد في الحبار و الأخطبوط و يُستخدم للسباحة السريعة	(أ) الطاحنة	(ب) الحوصلة	(ج) النفريديا	(د) السيفون
٤/ اللاقاريات الوحيدة القادرة على الطيران	(أ) العنكبيات	(ب) الحشرات	(ج) القشريات	(د) الديدان المفلطة
٥/ صنف لينوس المخلوقات الحية بناءً على	(أ) العلاقات الوراثية	(ب) المادة الوراثية	(ج) الشكل الخارجي و البنية	(د) الدم
٦/ خاصية الإنسلاخ في المفصليات تمثل :	(أ) التكاثر	(ب) التغذية	(ج) النمو	(د) الإستجابة
٧/ تُصنف ديدان الإسكارس من ضمن طائفة الديدان :	(أ) المفلطة	(ب) الحلقية	(ج) الإسطوانية	(د) الشعيرية
٨/ قسم العلماء الطلائعيات بحسب :	(أ) تركيبها	(ب) تغذيتها	(ج) المادة الوراثية	(د) أشكالها
٩/ الحيوان التالي عديم التناظر	(أ) الإسفنج	(ب) الحلزون	(ج) النملة	(د) الفيل
١٠/ خاصية تمكن المخلوق الحي من العيش حتى لو فقد إحدى قطعه:	(أ) الأنسجة	(ب) التناظر	(ج) تجويف الجسم	(د) التقسيم
١١/ المخلوق الحي الذي لها جدار خلوي من السيليكا :	(أ) الدياتومات	(ب) الطحالب الخضراء	(ج) اليوجلينيات	(د) الطحالب البنية
١٢/ النفريديا هي عضو الإخراج في :	(أ) اللاسعات	(ب) الرخويات	(ج) الديدان المفلطة	(د) الإسفنجيات
١٣/ مجموعة من المخلوقات الحية متشابهة في الشكل و التركيب وتتزوج فيما بينها	(أ) الجنس	(ب) الفصيلة	(ج) المملكة	(د) النوع
١٤/ الجزء الذي يحتوي على الأرجل في المفصليات هو :	(أ) الرأس	(ب) قرون الإستشعار	(ج) الصدر	(د) البطن
١٥/ شريط غير حي من مادة وراثية	(أ) الطلائعيات	(ب) البكتيريا	(ج) الفيروس	(د) الطحالب

السؤال الثاني/ في ورقة الإجابة، ظلل الحرف (ص) للعبارة الصحيحة، والحرف (خ) للعبارة الخاطئة

١٠

الإجابة (ص) أو (خ)	العبارة
خ	١/ تفتقر القشريات إلى وجود قرون الإستشعار
ص	٢/ من خصائص الإنسان أنه يظهر تنظيماً لخلايا جسمه.
ص	٣/ تعد الأشنات مؤشراً حيوياً مهماً على مدى نقاء و تلوث الجو .
خ	٤/ توجد البكتيريا في البيئات القاسية التي لا تعيش فيها المخلوقات الحية الأخرى.
ص	٥/ تميز نظام لينبوس عن نظام أرسطوا بالتسمية الثنائية للمخلوقات الحية .
خ	٦/ سُميت الطلائعيات الشبيهة بالحيوانات بذلك لأنها تقوم بعملية البناء الضوئي .
ص	٧/ يُمثل إنحناء النبات نحو ضوء الشمس إستجابة للمثير.
ص	٨/ يستخدم العلماء النظام المتري في جمع المعلومات و إجراء التجارب .
ص	٩/ يتكون الجدار الخلوي الفطريات من مادة الكايتين .
ص	١٠/ تسبب الميكروسبورديا المرض للحشرات .

السؤال الثالث/ ضع الرقم المناسب من القائمة الأولى، جوار الحرف المناسب من القائمة الثانية، ثم في ورقة الإجابة ظلل الحرف المناسب للرقم.

١٠

القائمة الثانية		الإجابة	القائمة الأولى	
العبارة	الحرف		العبارة	الرقم
تحيط بالأعضاء الداخلية لمعظم الرخويات	أ	٦	التبرعم	١
وضع الأشياء أو المخلوقات الحية في مجموعات بناءً على خصائص معينة	ب	٤	تعاقب الأجيال	٢
دورة حياة طحلب تحتاج إلى جيلين أحدهما يتكاثر جنسي و الآخر لا جنسي	ت	٢	غير ذاتية التغذية	٣
ينمو الفرد الجديد على جسم أحد الأبوين	ث	١	التصنيف	٤
مخلوقات حية مجهرية بدائية النواة .	ج	٧	الإنسلاخ	٥
عملية طرح الهيكل الخارجي للحيوان	ح	٥	العباءة	٦
يدرس أصل الحياة و كل ما كان حياً يوماً ما و تركيب و وظائف المخلوقات الحية و تفاعلها مع بعضها.	خ	٨	البكتيريا	٧
مخلوق حي غير قادر على صنع غذائه بنفسه و يتغذى على مخلوقات أخرى	د	٣	علم الأحياء	٨
تراكيب تستعملها المفصليات للإحساس بالرائحة في بيئتها	ذ	٩	قرون الإستشعار	٩
شكل من أشكال التكاثر اللاجنسي في الفطريات .	ر	١٠	التجزؤ	١٠

١٠

السؤال الرابع/ أجب عن الأسئلة التالية وفق ما هو مطلوب منك .

أ- قارن بين الإخصاب الداخلي و الإخصاب الخارجي :

الإخصاب الداخلي	الإخصاب الخارجي
اتحاد الحيوان المنوي بالبويضة داخل جسم الحيوان	اتحاد الحيوان المنوي بالبويضة خارج جسم الحيوان

ب- عدد ثلاثاً من خصائص المخلوقات الحية ؟ درجة لكل فقرة

- (١) مكون من خلية أو أكثر
- (٢) النمو
- (٣) التكاثر
- (٤) الاستجابة للمثيرات
- (٥) المحافظة على الاتزان الداخلي
- (٦) الحاجة للطاقة
- (٧) التكيف
- (٨) التعطي (اظهار التنظيم)

السؤال الرابع : أعطيت الكائن المفصلي التالي لتتعرف إلى أي مجموعة ينتمي ؟ استنتج ذلك من خلال الصورة التالية خصائصه مع ذكر اسم المجموعة التي ينتمي إليها .

٥

أربع درجات لأربع خصائص ودرجة لاستنتاج المجموعة



خصائص المخلوق الحي

زوج من قرون الاستشعار
الجسم مقسم لثلاث مناطق رأس وصدر وبطن
له ٣ أزواج من الأرجل
له زوجان من الأجنحة
المجموعة التي ينتمي لها : الحشرات

انتمتع الأسئلة

مع تمنياتي لكم بالتوفيق



الاسم : الصف :

رقم السؤال	الدرجة	الدرجة (كتابة)	المصحح	التوقيع	المراجع	التوقيع	الدرجة النهائية
السؤال الأول		فقط لا غير					<div>30</div>
السؤال الثاني		فقط لا غير					
السؤال الثالث		فقط لا غير					
السؤال الرابع		فقط لا غير					
المجموع		درجة فقط					

عزيزي الطالب:

- استعن بالله ثم أجب عن جميع الأسئلة الآتية .
- تتكون الأسئلة من أربع صفحات بما فيها صفحة البيانات الأساسية .

5

السؤال الأول

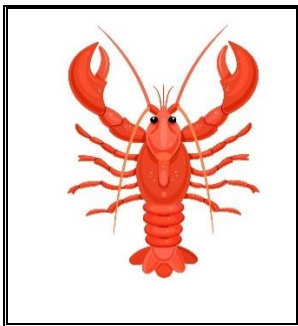
أختر من العمود الأول ما يناسبه من العمود الثاني بناءً على مدرسته :

العمود الأول	العمود الثاني
1	ديدان الفلاريا
2	الديدان الشعرية
3	الفجوة المنقبضة
4	نظير النواة
5	النمو
	زيادة في كتلة الفرد
	كرموسوم حلقي كبير في منطقة ما من الخلية بدائية النواة
	تجمع الماء الزائد و تتخلص منه خارج الخلية
	اكل لحم الخنزير الغير مطبوخ جيداً و الملوث ببرقات الدودة
	بعوضة تقوم بنقل أجنة الدودة للإنسان عندما تتغذى على دمه

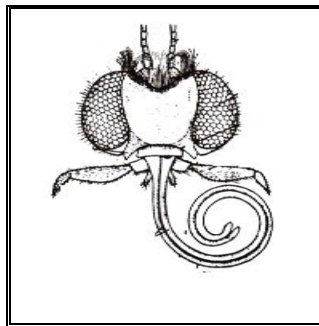
1) ضع علامة (√) أمام العبارة الصحيحة ، وعلامة (X) أمام العبارة الخاطئة :-

- | | |
|--------------------------|--|
| <input type="checkbox"/> | (1) الطفيل المسبب لمرض النوم الأفريقي هو التريبانوسوما. |
| <input type="checkbox"/> | (2) فطر الخميرة يتكاثر بواسطة التجزؤ. |
| <input type="checkbox"/> | (3) وظيفة المغازل في العنكبوت هي تكوين الحرير. |
| <input type="checkbox"/> | (4) التسمية الثنائية تعطي كل مخلوق إسم علمي مكون من جزأين هما الجنس و النوع . |
| <input type="checkbox"/> | (5) التغذية في حيوان الإسفنج تغذية تطفلية . |
| <input type="checkbox"/> | (6) رد فعل المخلوق الحي للمثيرات تسمى الإستجابة. |
| <input type="checkbox"/> | (7) الفجوة المنقبضة في اليوجلينا تنظم هضم الغذاء. |
| <input type="checkbox"/> | (8) الإنسان يصاب بمرض البلهارسيا نتيجة السباحة في مياه ملوثة. |
| <input type="checkbox"/> | (9) كيس ذو طبقتين له فتحة واحدة في إحدى نهايتيه ويتكون خلال التكوين الجنيني هي الجاسترولا. |
| <input type="checkbox"/> | (10) أساس تقسيم الطلائعيات إلى ثلاث مجموعات هي طريقة حصولها على الطعام. |

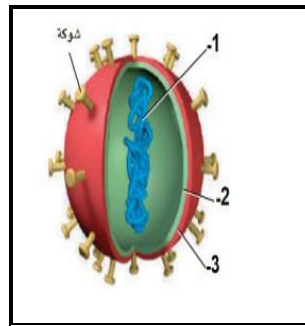
2) أجب على الأسئلة التالية على حسب الشكل :



يصنف جراد البحر
من.....



جزء الفم في الشكل
الذي أمامك عبارته
.....



يسمى الفيروس الذي
أمامك
.....



نوع التناظر في الشكل
الذي أمامك
.....

أختر الإجابة الصحيحة من بين الإجابات المعطاة :

-1	أي التالي يُعد مؤشراً على تلوث البيئة : أ الأشنات ب الحشائش ج أعداد الحشرات د أعداد الحيوانات
-2	الأميبا من الطلائعيات الشبيهة ب: أ الحيوانات ب النباتات ج البكتيريا د الفطريات
-3	أثناء لعب الطفل حافياً على تراب ملوث أصيب بنوع من الديدان فمن المتوقع أن تكون ديدان : أ خطافية ب الدبوسية ج الإسكارس د الفيلاريا
-4	تمكن من عزل مسبب مرض ما فوجد أنه يتكون من مادة وراثية محاطة بغلاف من البروتين في أي التالي يمكن تصنيفه: أ البكتيريا ب الفيروسات ج البدائيات د الفطريات
-5	حيوان أعضاؤه الداخلية محاطة بغشاء وله قدم عضلية و طاحنة: أ السرطان ب الحلزون ج الإسفنج د دودة الأرض
-6	لو قمت بتشريح العنكبوت ووجدت داخله أنسجة للتنفس هذه الأنسجة تسمى : أ خياشيم ب رئات كتابية ج أكياس هوائية د قصبات هوائية
-7	أي المصنفات التالية يحوي مملكة واحدة أو أكثر أ الجنس ب فوق المملكة ج الفصيلة د الشعبة
-8	ليس من خصائص الحشرات وجود : أ عيون مركبة ب أجنحة ج مغازل د قرون إستشعار
-9	بكتيريا مهمة لبقاء الإنسان وتنتج فيتامين K : أ بكتيريوفاج ب البكتيريا اللولبية ج أشيرشيا كولاي د البكتيريا الخضراء
-10	مفصليات الأرجل تشترك مع الديدان الحلقية في أحد الصفات التالية.: أ أجسامها مقسمة ب القصبيات الهوائية ج الخياشيم د أنابيب مليبيجي

(1) ضع المصطلح المناسب أمام التعريفات الآتية :

البكتيريا	الفطريات	الطاحنة	التصنيف	الفيروس
-----------	----------	---------	---------	---------

المصطلح	التعريف
	(1) مخلوقات حية مجهرية بدائية النوى مهمة جداً في جسم الإنسان و في إنتاج الغذاء و في الصناعة و البيئة.
	(2) مخلوقات وحيدة أو عديدة الخلايا حقيقة النوى غير متحركة تمتص الغذاء من المواد العضوية في البيئة ولها جدار خلوي مكون من الكايتين.
	(3) عضو يشبه اللسان مكون من صفوف من الأسنان تستخدمه الرخويات في جمع الطعام.
	(4) وضع الأشياء أو المخلوقات الحية في مجموعات بناءً على مجموعة من الخصائص.
	(5) شريط غير حي من مادة وراثية يقع ضمن غلاف من البروتين يغزو الخلايا الحية و يسبب لها أمراض .

(2) عدد 3 من خصائص المخلوقات الحية :

- (1)
- (2)
- (3)

أنتهت الأسئلة



الصف :

منصور

الاسم :

رقم السؤال	الدرجة	الدرجة (كتابة)	المصحح	التوقيع	المراجع	التوقيع	الدرجة النهائية
السؤال الأول		فقط لا غير					<div>30</div>
السؤال الثاني		فقط لا غير					
السؤال الثالث		فقط لا غير					
السؤال الرابع		فقط لا غير					
المجموع		درجة فقط					

عزيزي الطالب:

- استعن بالله ثم أجب عن جميع الأسئلة الآتية .
- تتكون الأسئلة من أربع صفحات بما فيها صفحة البيانات الأساسية .

5

السؤال الأول

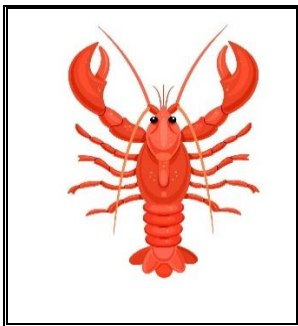
أختر من العمود الأول ما يناسبه من العمود الثاني بناءً على مدرسته :

العمود الأول		العمود الثاني	
ديدان الفلاريا	1	زيادة في كتلة الفرد	5
الديدان الشعرية	2	كرموسوم حلقي كبير في منطقة ما من الخلية بدائية النواة	4
الفجوة المنقبضة	3	تجمع الماء الزائد و تتخلص منه خارج الخلية	3
نظير النواة	4	اكل لحم الخنزير الغير مطبوخ جيداً و الملوث ببرقات الدودة	2
النمو	5	بعوضة تقوم بنقل أجنة الدودة للإنسان عندما تتغذى على دمه	1

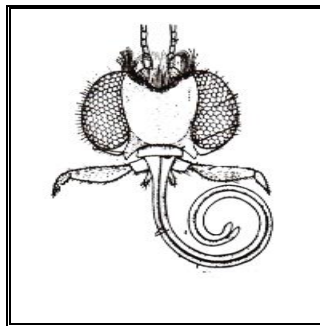
1) ضع علامة (√) أمام العبارة الصحيحة ، وعلامة (X) أمام العبارة الخاطئة :-

- | | |
|---|--|
| ✓ | (1) الطفيل المسبب لمرض النوم الأفريقي هو التريبانوسوما. |
| X | (2) فطر الخميرة يتكاثر بواسطة التجزؤ. |
| ✓ | (3) وظيفة المغازل في العنكبوت هي تكوين الحرير. |
| ✓ | (4) التسمية الثنائية تعطي كل مخلوق إسم علمي مكون من جزأين هما الجنس و النوع . |
| X | (5) التغذية في حيوان الإسفنج تغذية تطفلية . |
| ✓ | (6) رد فعل المخلوق الحي للمثيرات تسمى الإستجابة. |
| X | (7) الفجوة المنقبضة في اليوجلينا تنظم هضم الغذاء. |
| ✓ | (8) الإنسان يصاب بمرض البلهارسيا نتيجة السباحة في مياه ملوثة. |
| ✓ | (9) كيس ذو طبقتين له فتحة واحدة في إحدى نهايتيه ويتكون خلال التكوين الجنيني هي الجاسترولا. |
| ✓ | (10) أساس تقسيم الطلائعيات إلى ثلاث مجموعات هي طريقة حصولها على الطعام. |

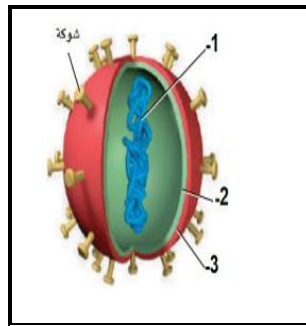
2) أجب على الأسئلة التالية على حسب الشكل :



يصنف جراد البحر
من المفصليات



جزء الفم في الشكل
الذي أمامك عبارته
أنبوبي



يسمى الفيروس الذي
أمامك فيروس
الإنفلونزا



نوع التناظر في الشكل
الذي أمامك
عديمة التناظر

أختر الإجابة الصحيحة من بين الإجابات المعطاة :

-1	<p>أي التالي يُعد مؤشراً على تلوث البيئة :</p> <p>أ الأشنيات ب الحشائش ج أعداد الحشرات د أعداد الحيوانات</p>
-2	<p>الأميبا من الطلائعيات الشبيهة بـ:</p> <p>أ الحيوانات ب النباتات ج البكتيريا د الفطريات</p>
-3	<p>أثناء لعب الطفل حافياً على تراب ملوث أصيب بنوع من الديدان فمن المتوقع أن تكون ديدان :</p> <p>أ خطافية ب الدبوسية ج الإسكارس د الفيلاريا</p>
-4	<p>تمكن من عزل مسبب مرض ما فوجد أنه يتكون من مادة وراثية محاطة بغلاف من البروتين في أي التالي يمكن تصنيفه:</p> <p>أ البكتيريا ب الفيروسات ج البدائيات د الفطريات</p>
-5	<p>حيوان أعضاؤه الداخلية محاطة بغشاء وله قدم عضلية و طاحنة:</p> <p>أ السرطان ب الحلزون ج الإسفنج د دودة الأرض</p>
-6	<p>لو قمت بتشريح العنكبوت ووجدت داخله أنسجة للتنفس هذه الأنسجة تسمى :</p> <p>أ خياشيم ب رئات كتابية ج أكياس هوائية د قصبات هوائية</p>
-7	<p>أي المصنفات التالية يحوي مملكة واحدة أو أكثر</p> <p>أ الجنس ب فوق المملكة ج الفصيلة د الشعبة</p>
-8	<p>ليس من خصائص الحشرات وجود :</p> <p>أ عيون مركبة ب أجنحة ج مغازل د قرون إستشعار</p>
-9	<p>بكتيريا مهمة لبقاء الإنسان وتنتج فيتامين K :</p> <p>أ بكتيريوفاج ب البكتيريا اللولبية ج أشيشيا كولاي د البكتيريا الخضراء</p>
-10	<p>مفصليات الأرجل تشترك مع الديدان الحلقية في أحد الصفات التالية.:</p> <p>أ أجسامها مقسمة ب القصبيات الهوائية ج الخياشيم د أنابيب ملبيجي</p>

(1) ضع المصطلح المناسب أمام التعريفات الآتية :

البكتيريا	الفطريات	الطاحنة	التصنيف	الفيروس
-----------	----------	---------	---------	---------

المصطلح	التعريف
البكتيريا	(1) مخلوقات حية مجهرية بدائية النوى مهمة جداً في جسم الإنسان و في إنتاج الغذاء و في الصناعة و البيئة.
الفطريات	(2) مخلوقات وحيدة أو عديدة الخلايا حقيقية النوى غير متحركة تمتص الغذاء من المواد العضوية في البيئة ولها جدار خلوي مكون من الكايتين.
الطاحنة	(3) عضو يشبه اللسان مكون من صفوف من الأسنان تستخدمه الرخويات في جمع الطعام.
التصنيف	(4) وضع الأشياء أو المخلوقات الحية في مجموعات بناءً على مجموعة من الخصائص.
الفيروس	(5) شريط غير حي من مادة وراثية يقع ضمن غلاف من البروتين يغزو الخلايا الحية و يسبب لها أمراض .


(2) عدد 3 من خصائص المخلوقات الحية : يوجد خصائص كثيرة للمخلوقات عددها 8

(1) النمو

(2) التكاثر

(3) الإستجابة للمثيرات

أنتهت الأسئلة

أحياء - 1	المادة		المملكة العربية السعودية وزارة التعليم إدارة التعليم بمحافظة ثانوية	
أول ثانوي	الصف			
3 ساعات	الزمن			
أسئلة اختبار الفصل الدراسي الأول (الدور الأول) للعام الدراسي ١٤٤٧				
اسم الطالب	نموذج أجابه	رقم الجلوس	الصف	
الدرجة رقماً	الدرجة كتابة	اسم المصحح	التوقيع	
40		اسم المراجع	التوقيع	

12

السؤال الأول: اختر الإجابة الصحيحة مما يأتي :

1 - علم يهتم بدراسة أصل الحياة وتاريخها وتركيب المخلوقات الحية وكيف تقوم بوظائفها وكيف تتفاعل مع بعضها :							
A	<u>علم الأحياء</u>	B	علم الكيمياء	C	علم الفيزياء	D	علم الأرض
2 - في علم الأحياء هو وضع المخلوقات الحية في مجموعات بناء على مجموعة من الخصائص:							
A	<u>علم التصنيف</u>	B	علم التوزيع	C	علم الترتيب	D	علم التقسيم
3 - مخلوقات حية بدائية جدرانها الخلوي يحتوي على ببتيدوجلايكان تسمى :							
A	البكتيريا البدائية	B	<u>البكتيريا الحقيقية</u>	C	الطلائعيات	D	الفطريات
4 - شريط غير حي من مادة وراثية ويقع ضمن غلاف بروتيني هو:							
A	البكتيريا	B	<u>الفيرس</u>	C	البريون	D	الأميبا
5 - يمكن تصنيف مملكة الطلائعيات تبعاً لـ :							
A	التكاثر	B	الحركة	C	<u>التغذية</u>	D	التركيب
6 - يحمي الأنسجة الطرية ويمنع فقدان الماء :							
A	الهيكل الداخلي	B	الحبل العصبي	C	<u>الهيكل الخارجي</u>	D	الحبل الضهري
7 - احدى العبارات التالية تنطبق على الاسفنجيات :							
A	العيون	B	طافية	C	اللوامس	D	<u>عديم التناظر</u>
8 - ما ا لحيوانات التي يتكون جسمها من قطع :							
A	البلاناريات	B	الدورات	C	الرخويات	D	<u>الديدان الشريطية</u>
9 - لها صدفة واحدة وقدم طويلة تحت الجسم :							
A	<u>بطنية القدم</u>	B	ذات المصراعين	C	رأسية القدم	D	المحار
10 - من الأمراض التي ينقلها ذباب المنزل :							
A	<u>حمى التيفوئيد</u>	B	الطاعون	C	الملاريا	D	الحمى الصفراء
11- مخلوقات بحرية لها هيكل داخلي بأشواك :							
A	الرخويات	B	<u>شوكيات الجلد</u>	C	مجدافية الارجل	D	الحلقيات
12 - أي مجموعات شوكيات الجلد التالية لها شجرة تنفسية مع العديد من التفرعات :							
A	نجم البحر	B	<u>خيار البحر</u>	C	زنابق البحر	D	قنفذ البحر

السؤال الثاني : أكتب المصطلح العلمي لكل من العبارات التالية :
(التسمية الثنائية - الميكروسبورديا - التناظر - الفرمونات - الجهاز الوعائي المائي - التكيف
الأقدام الأنبوبية - الأشنات - الطفرات - العقد العصبية)

المصطلح العلمي	العبارة العلمية
1 <u>التكيف</u>	صفات موروثية ناتجة عن تغير في تركيب جسم المخلوق الحي لملائمة الوظيفة التي يؤديها .
2 <u>التسمية الثنائية</u>	أعطاء كل نوع أسما علميا مكون من جزئين هما أسم الجنس وأسم النوع .
3 <u>الطفرات</u>	تغيرات عشوائية مفاجئة في تسلسل ال DNA تقود الى أشكال جديدة من الجينات
4 <u>الميكروسبورديا</u>	هي طلائعيات دقيقة تسبب أمراضا للحشرات ولذلك تستخدم مبيدا حشرياً .
5 <u>الأشنات</u>	هي علاقة تكافلية بين الفطر والطحلب حيث يزود الطحلب الفطر با الغذاء.
6 <u>العقد العصبية</u>	مجموعة اجسام الخلايا العصبية التي تنظم دخول الرسائل الحسية وخروجها .
7 <u>التناظر</u>	يصف التشابه أو الاتزان بين تركيب جسم المخلوق الحي .
8 <u>الفرمونات</u>	هي مادة كيميائية يفرزها العديد من أنواع الحيوانات ومنها المفصليات وتؤثر في سلوك الحيوان.
9 <u>الجهاز الوعائي المائي</u>	هو نظام من أنابيب مملوءة بسائل تعمل معا لتمكين الحيوان من الحركة والحصول على الغذاء
10 <u>الأقدام الأنبوبية</u>	احدى التراكيب متصل بأنبوب عضلي يبطن تجويف الفم والبلعوم في اجنة الحبلديات .

ب - : اختر من العمود (أ) ما يناسبه من العمود (ب) ؟:

العمود (أ) نوع الفطريات	رقم الأجابة	خصائصها العمود (ب)
1 الفطريات اللزجة أو المختلطة .	<u>5</u>	لا تتكاثر جنسيا . لعدم وجود مراحل تكاثر جنسي بدورة حياتها
2 الفطريات الأقرانية	<u>1</u>	وحيدة الخلية . تعيش في الماء . تنتج أبواغ سوطية .
3 الفطريات الكيسية	<u>2</u>	عديدة الخلايا . تعيش ع اليابسة . مثل عفن الخبز .
4 الفطريات الدعامية	<u>4</u>	عديدة الخلايا . نادر ما تتكاثر جنسيا . رمية وتطفلية وتكافلية
5 الفطريات الناقصة	<u>3</u>	معظمها عديدة الخلايا والقليل وحيد الخلايا . تتكاثر جنسيا ولاجنسيا

السؤال الثالث : قارن بين العلم الطبيعي التجريبي والعلم الغير طبيعي (غير التجريبي) مع ذكر الأمثلة :

العلوم الطبيعية التجريبية	العلوم الغير طبيعية (الغير تجريبية)
<u>تعريف : هو بناء من المعرفة يعتمد على دراسة الطبيعة وعلى المشاهدة و الملاحظة.</u>	<u>تعريف : هو بناء من المعرفة لا يعتمد على دراسة الطبيعة ولا على المشاهدة و الملاحظة.</u>
<u>مثال : علم الأحياء و علم الفيزياء و علم الكيمياء</u>	<u>مثال : الادب والشعر والنثر.....الخ</u>

4

ب (تشترك جميع المخلوقات الحية في العديد من الخصائص . أذكر أربعة من هذه الخصائص :

1 - مكون من خلية واحدة أو أكثر. 2 - أظهار التنظيم والتعضي .

3 - الاستجابة للمثيرات الخارجية . 4 - الحصول على الطاقة .

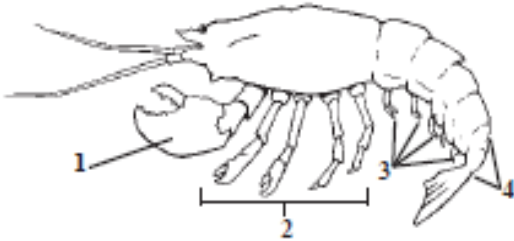
2

1 - علل ليس للفيروسات مكان في أنظمة تصنيف المخلوقات الحية ؟
لأنها غير حية .

2 - ماهي الفوائد التي توفرها الزوائد المفصلية للحيوانات ذات الهيكل الخارجي الصلب ؟
وذلك لكي تمكنها من الحركة المرنة .

5

السؤال الرابع : تعرف على الرسم الذي امامك وكذلك على الأجزاء المشار إليها بالسهم :



اسم الحيوان : جراد البحر.

1 - قدم كلابية .

2 - زوج من الأرجل .

3 - عوامات قدمية .

4 - الذيل .

تمت الأسئلة، اللهم اختتم أعمالنا بالنجاح