

تم تحميل ورفع المادة على منصة

المعلم التعليمي



للعودة الى الموقع اكتب في بحث جوجل



المعلم التعليمي



ALMUALM.COM

1

توكل على الله

السؤال الأول:- أمل العبارات (كلاية):

1- 72 من 100 = ... %

2- 50% تقراً ... في المئة

3- 38% = $\frac{\dots}{\dots}$

4- 0.44 في صورة نسبة مئوية = ...

5- 1 يعني ... % $\frac{1}{2}$ يعني ... %

6- $\frac{2}{5}$ في صورة نسبة مئوية = $\frac{2}{5} \times 100\%$ = ... %

7- 60% في صورة كسر عادي في أبسط صورة = ...

8- 40% في صورة كسر عشري = ...

9- النسبة المئوية لـ 5 كجم بالنسبة لـ 2 كجم = $\frac{5}{2} \times 100\%$ = ... %

10- النسبة المئوية لـ 30 دقيقة من 2 ساعة = $\frac{30}{2 \times 60} \times 100\%$ = ... %

11- 45 : 08 بتوقيتا 12 ساعة = ...

12- 30 : 6 م بتوقيتا 24 ساعة = ...

13- يستطيع محمد ركوب دراجته مسافة 8 كم في ساعة فان سرعته

= ...

14- السرعة المتوسطة = $\frac{\dots}{\dots}$

15- نصف القطر هو المسافة بين أي ... والمحيط و ...

16- محيط دائرة = $2 \times \dots \times \dots$

17- ارتقى ... وقتها المقربة = ... أو ...



2

- 18- مساحة الدائرة = πr^2
- 19- دائرة نصف قطرها 7 سم فإن مساحتها إذا كان $r = \frac{22}{7}$ =
- 20- محيط المربع = $4 \times$ ، محيط المستطيل = $2 \times$
- 21- محيط أي شكل هندسي = مجموع أضلاعه .
- 22- حجم المكعب = s^3 حجم متوازي المستطيلات = $l \times w \times h$
- 23- وحدات الحجم وحدات بينما وحدات المساحة وحدات
- 24- مكعب طول حرفه 8 سم فإن حجمه = 8^3
- 25- متوازي مستطيلات طوله 2 سم وعرضه 8 سم وأرتفاعه 9 سم فإن حجمه = $2 \times 8 \times 9$

السؤال الثاني :- ضع علامة "✓" أو "x" أمام كل عبارة !-

- 1- $\frac{88}{100} = 88\%$ ()
- 2- 0.07 في صورة نسبة مئوية = 70% ()
- 3- $\frac{12}{25}$ في صورة نسبة مئوية = 48% ()
- 4- 58 من 100 = $\frac{58}{100}$ ()
- 5- درجة الحرارة وقت الظهور 32°س انخفضت في المصعد إلى 28°س فإن مقدار الانخفاض = 4°س ()



موقع المعلم التعليمي

- 3
- 6 - 15:21 عند تحويله إلى نظام 12 ساعة = 9:15 ص ()
 - 7 - 1:37 م عند تحويله إلى نظام 24 ساعة = 13:37 ()
 - 8 - سباح الكوت بسرعة 500 م/د فإن المسافة التي تقطعها في 8 دقائق = 4000 م ()
 - 9 - إذا كان نصف القطر = 3 سم فإن طول القطر = 6 سم ()
 - 10 - دائرة نصف قطرها 4 سم فإن محيطها إذا كان $(\text{إد} = \frac{22}{7})$ = 88 سم ()
 - 11 - دائرة قطرها 28 سم فإن محيطها بدلالة $\text{إد} = 14\pi$ سم ()
 - 12 - مربع محيطه 24 سم فإن طول ضلعه = 6 سم ()
 - 13 - مساحة المستطيل = الطول + العرض ()
 - 14 - الزمن = السرعة \times المسافة ()
 - 15 - 45 دقيقة كنسبة مئوية من ساعتين = 37.5% ()
 - 16 - 25 م كنسبة مئوية من 75 م = 20% ()
 - 17 - (قطر هو المسافة بين أي نقطتين على المحيط ويسمى بالمركز) ()
 - 18 - $\frac{2}{5}$ في صورة نسبة مئوية = 40% ()
 - 19 - أنصاف أقطار الدائرة الواحدة متساوية ()
 - 20 - دائرة نصف قطرها 4 سم فإن مساحتها بدلالة $\text{إد} = 16\pi$ سم² ()



14

21- مثلث طول قاعدته 4 سم وارتفاعه 4 سم فإن مساحته = 32 سم^2 ()

22- مكعب حجمه 27 سم³ فإن طول حرفه = 9 سم ()

23- متوازي مستطيلات حجمه 480 سم³ ومساحة مقطعه

60 سم² فإن عرضه = 8 سم ()

24- وحدات الحجم وحدته مكعبة ()

25- 1 لتر = 1000 سم³ ()

ركز جيداً
قبل الإجابة

السؤال الثالث:- إختيار الإجابة الصحيحة ما بين الأقواس:-

1- 0.5 في صورة نسبة مئوية = [50% ، 20%]

2- 30% في صورة كسر عشري = [0.3 ، 0.03]

3- 60% في صورة كسر عادي في أبسط صورة = [$\frac{2}{5}$ ، $\frac{3}{5}$]

4- 7 من 100 = [$\frac{100}{207}$ ، $\frac{207}{100}$]

5- 500 م كنسبة مئوية من 10 كم = [5% ، 50%]

6- 30 ث كنسبة مئوية من 2 دقائق = [12% ، 25%]

7- 26:5 م عند تحويله إلى نظام 24 ساعة = [3:26 ، 17:26]

8- إذا كان طول القطر 2.4 سم فإن نصف القطر = [1.2 م ، 2.1 م]



أ. بخلاء (كثيف)

2020 م

موقع المعلم التعليمي

5

9- دائرة نصف قطرها 1.4 سم ، $r = \frac{22}{7}$ ، فإن مساحته =
[6.16 م^2 ، 61.6 م^2]

10- 22:14 عند تحويله إلى نظام 12 ساعة = [10:14 م ، 10:14 ص]

11- دائرة نصف قطرها 10 سم ، $r = 3.14$ ، فإن محيطها =
[62.8 م ، 6.28 م]

12- مستطيل طوله 120 سم ، وعرضه 25 سم فإن مساحته =
[3600 م^2 ، 3000 م^2]

13- $\frac{7}{200}$ في صورة نسبة مئوية = [3.5% ، 35%]

14- سائق سيق 80 دقيقة للسفر مسافة 120 م فإن
سرعته = [1.5 م/د ، 1.5 كم/س]

15- (سرعة المتوسطة) = $\left[\frac{\text{المسافة الكلية}}{\text{الزمن الكلي}} \right]$ ، $\left[\frac{\text{الزمن الكلي}}{\text{المسافة الكلية}} \right]$

16- محيط $\frac{1}{2}$ (الدائرة) = [$r + 2r$ ، $r + r$]

17- قرص دائري نصف قطره 2.5 م فإن طول قطره = [5 م ، 2.5]

18- مكعب حجمه 216 م³ فإن طول حرفه = [6 م ، 16 م]

19- شبه المنحرف من الاشكال [الثلاثية ، الرباعية]



6

- 20 - مع سامية 48 صرفت 36 د ع الكتب ما النسبة
المكوي للبلغ الذي صرفته من نقودها = [3:4 ، 4:3]
- 21 - مربع طول ضلعه 6 سم فإت مساحته = [36م^2 ، 36م^2]
- 22 - دائرة نصف قطرها 9 سم فإت مساحتها بدلالة π
= [$81\pi\text{م}^2$ ، $81\pi\text{م}^2$]
- 23 - متوازي مستطيلات طولها 4 سم وعرضه 2 سم وأرتاعه 7 سم
فإت حجمه [56م^3 ، 65م^3]
- 24 - مكعب طول حرفه 4 سم فإت حجمه = [64م^3 ، 16م^3]
- 25 - π في صورته العشرية = [3.14 ، 31.4]

السؤال الرابع :- أجب عما يأتي :-

أ - اشترى شريف 20 كجم من الأرز استخدم منها 7 كجم ما النسبة
المكوية للأرز الذي استخدمه ؟

ب - بدأ الفصل الموسيقي كساعة 19:45 وانتهى 21:20
كم استغرق الفصل ؟



موقع المعلم التعليمي

[7]

٥ - عند سامية 240 حاظفة بيض للبيع باعت
60% من البيض

أ) كم حاظفة بيض باعت ؟

ب) كم حاظفة بيض لم تباعها ؟

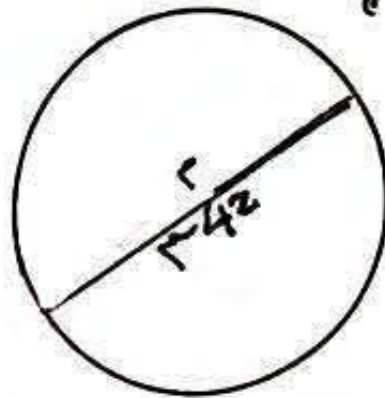
٦ - يستطيع (خفاش) الطيران بسرعة 48 كم/س مسافة
8 كم ما هو الزمن (سفر) بالدقائق ؟

٧ - جرت هدى 385 م حول مضمار مرتين أستغرقت
5 دقائق لجري (دورة) الأولى و 6 دقائق لإكمال
(دورة) الثانية أوجد (سرعة) (متوسطة) ؟

السؤال الخامس: أوجد مساحة (الشكل) الآتية:

٨ - أوجد مساحة (الدائرة):

$$r = \frac{22}{7}$$
$$C = 42 \text{ م}$$



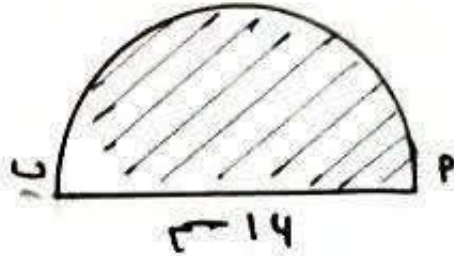
تقبل الله
صيامكم وقيامكم
رمضان مبارك

8

ب - أوجد مساحة المنطقة المظللة

$$r = \frac{22}{7}$$

$$r = 14 \text{ م}$$



فضلاً وليس أمراً
تحتوا عرواح
والدي الغالي

ج - أوجد محيط

المشكّل

$$r = \frac{22}{7}$$



السؤال السادس :-

ب - تبين القطاعات

الداشيرية عدد

الهواتف

التي باعها

في 4 أشهر؟



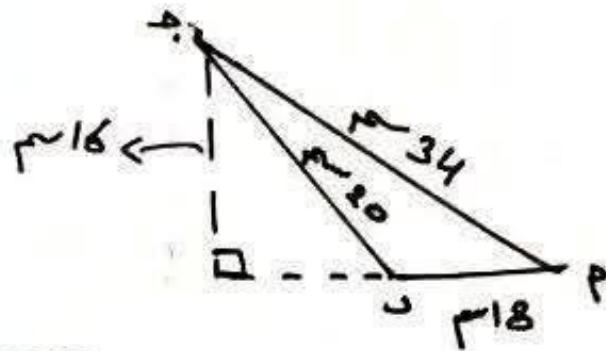
1 - ما نسبة المحول في شهر أبريل؟

2 - ما الحد الكلي للهواتف المحولة؟

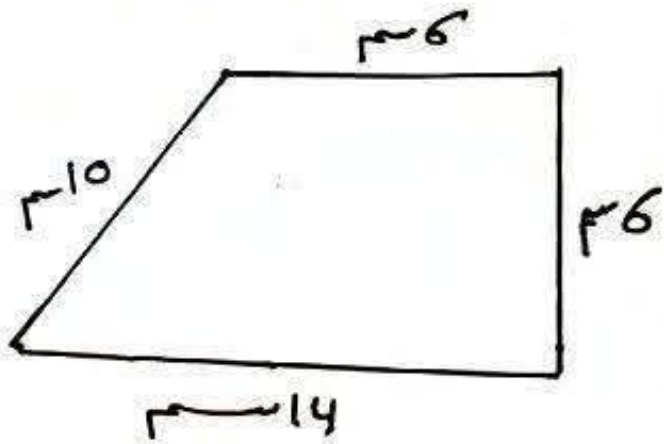


9

ب - أوجد مساحة المثلث PMN ؟

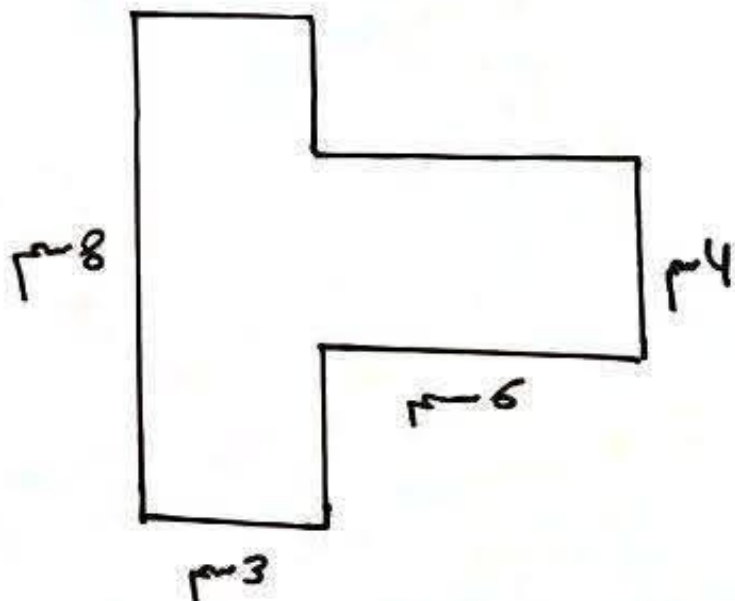


أوجد مساحة ومحيط
شبه المنعرج؟



إرشاد مهم
بتقسيم الشكل
إلى مربع وشكل

ج - أوجد محيط ومساحة الشكل التالي :-



أ. بخلاء كسائي
2020

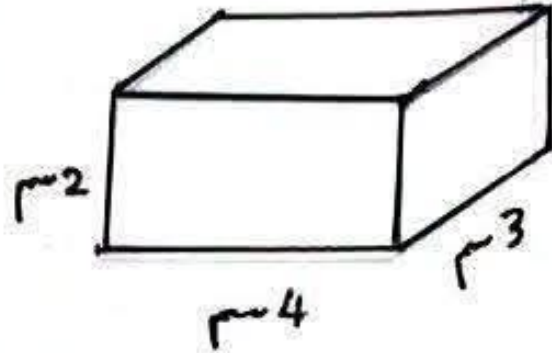


10

السؤال السابع :-

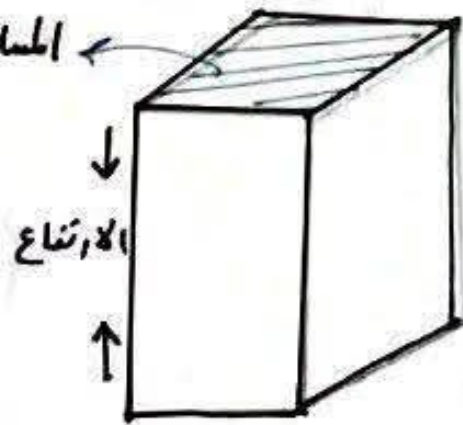
٢- أوجد حجم الشكل الآتي :-

اللهم صل وسلم
على سيدنا محمد



ب-

المساحة = $3 \times 2 = 6 \text{ سم}^2$



در الحجم = $6 \times 4 = 24 \text{ سم}^3$
أوجد الارتفاع ؟

٥- أوجد حجم الماء في اللتران والليلتران ؟

انتهت كذا سلة مع
تمنياتي للجميع بالتوفيق
والنجاح
20 - رمضان

