

تم تحميل ورفع المادة على منصة

# المعلم التعليمي



للعودة الى الموقع اكتب في بحث جوجل



المعلم التعليمي



ALMUALM.COM

امتحان كتابي شامل في مادة الرياضيات  
الفصل الدراسي الثاني - الصف السابع - الزمن: 3 ساعات

السؤال الأول :- أكمل العبارات الآتية :-

- 1- القيمة الكائنية للرقم 2 في العدد 0.236 هي جزء من عشرة
- 2- 0.4 في صورة كسر عادي في أبسط صورة =  $\frac{2}{5} = \frac{2 \div 2}{5 \div 2} = \frac{1}{2.5}$
- 3-  $\frac{4}{5}$  في صورة كسر عشري =  $0.8 = \frac{8}{10} = \frac{2 \times 4}{2 \times 5}$
- 4- 1 في صورة عدد عشري دوري = 0.16 (بالقسمة المطولة)
- 5- ناتج جمع  $0.98 = 0.73 + 0.25$
- 6-  $2.5 - 5 = 2.50 - 5.00 = -2.50$
- 7-  $3 = 10 \times 0.3$
- 8- 0.6 =  $4.8 \div 8$  (بالقسمة المطولة)
- 9-  $0.020 = 4 \times 0.005$
- 10-  $0.0916 = 100 \div 9.16$
- 11- العدد 2.15 عند تقريبه لأقرب رقم عشري واحد = 2.2
- 12- 0.2187 عند تقريبه لأقرب ثلاث أرقام معنوية = 0.219
- 13- 4.6017 عند تقريبه لأقرب رقمين عشريين = 4.60
- 14- في العدد 0.3125 لأقرب رقم معنوي واحد هو 0.3
- 15- في العدد 52016 الصفر يعتبر رقماً معنوياً
- 16- 30 دقيقة =  $60 \div 30 =$  نصف ساعة
- 17- 90 درهم =  $1000 \div 90 = 0.09$  دينار
- 18- 880 درهم =  $1000 \div 880 = 0.88$  دينار
- 19- 1.5 دقيقة =  $(60 \times 1) + (60 \times 0.5) = 90$  ثانية
- 20-  $\frac{1}{4}$  ساعة =  $60 \times \frac{1}{4} = 15$  دقيقة
- 21- 240 دقيقة =  $60 \div 240 = 4$  ساعات
- 22- 2.3 كم =  $1000 \times 2.3 = 2300$  متراً

- 23- 07:25 عند تحويله الى نظام 12 ساعة يصبح 7:25 ص
- 24- 29:35 عند تحويله الى توقيت 24 ساعة يصبح 21:35
- 25- 4 ص ، 16 ص تسمى حدوداً جبرية تربعية
- 26- الزاويتان المتتامتان مجموعهما = 90
- 27- اذا كانت سن = 30 فان قيمة مكالمة = 180 - 30 = 150
- 28-  $\frac{1}{2}$  كجم =  $1000 \times \frac{1}{2} = 500$  جم
- 29- 8 طن =  $1000 \times 8 = 8000$  كجم
- 30- 7500 مل =  $7500 \div 1000 = 7.5$  ل
- 31- 12.5 دينار =  $1000 \times 12.5 = 12500$  دهم
- 32- 139 سم =  $139 \div 100 = 1.39$  متراً
- 33- زمن النوم يومياً يُقاس بالساعات
- 34- تقاس كتلة البواخر والعرضات بالطن
- 35- تقاس أشواط مباريات كرة القدم بالدقائق

السؤال الثاني : ضع علامة (✓) أو (X) أمام كل عبارة :

- 1- العدد جزآن من ألف يُكتب هكذا 0.02 (X) يُكتب 0.002
- 2- 24.25 في صورة كسر عادي في أبسط صورة =  $24\frac{1}{4}$  (✓)
- 3- عدد الأرقام العشرية في العدد 0.1857 هي 3 أرقام (X) 4 أرقام
- 4- عند تقريب 0.917 لأقرب عدد كلي = 1 (✓)
- 5- 1.6 كسر عادي في أبسط صورة =  $\frac{16}{100}$  (X)  $\frac{4}{25} = 4 \div 100$
- 6- 0.83 أكبر من 0.372 (✓)
- 7- 2.02 = 2.73 - 4.71 (X) 1.98 = 2.73 - 4.71
- 8- مقلوب العدد 3 هو  $\frac{3}{1}$  (X) مقلوبه هو  $\frac{1}{3}$
- 9- العقد = 100 سنة (X) العقد = 10 سنوات ، القرن = 100 سنة
- 10- المئمة العشرية للكسر =  $\frac{1}{0.83}$  (✓)
- 11- 16.5 = 5 ÷ 78 (X) 15.6 = 5 ÷ 78



- 12-  $0.025 = 20 \div 0.5$  (✓)
- 13-  $16.028 = 4 \times 4.007$  (X)  $16.28 = 4 \times 4.007$
- 14- العدد  $0.80716$  عند تقريبه لأقرب 3 أرقام عشرية =  $0.807$  (✓)
- 15- 100 سنة = قرن (✓)
- 16- الزاويتان المتجاورتان على خط مستقيم مجموعهما =  $360$  (X)  $180$
- 17- 2 أسبوع = 14 يومًا (✓)
- 18-  $8:12$  ص بنظائ 24 ساعة =  $20:12$  (✓)
- 19-  $3 \frac{1}{2}$  لتر = 3500 مل (✓)
- 20-  $3$  س ،  $3$  س<sup>2</sup> حدود جبرية متشابهة (X) غير متشابهة
- 21-  $12 = 3^2$  ، 12 تسبي معامل ، 3 تسبي أس (✓)
- 22- الزاويتان  $17.53^\circ$  ،  $17^\circ$  زاويتان متتامتان (X) مجموعهما  $70^\circ$
- 23- 1 حجر = 1000 ملليجرام (✓)
- 24- الفترة الزمنية من  $8:30$  صباحًا إلى  $11$  مساءً = 6 ساعات (X)  
 $11:00 - 8:30 = 2:30$  ،  $23:00 - 08:30 = 14:30$  ساعة
- 25- 20 مترًا = 200 سنتيمترًا (X) 2000 سنتيمترًا
- 26-  $\frac{1}{6}$  يوم = 4 ساعات (✓)
- 27- الشعاع هو مستقيم ممتد من جهة واحدة (✓)
- 28- الزاوية المنعكسة = الزاوية المستقيمة + الزاوية التي تعيها (✓)
- 29- الدورة الكاملة = 3 قوائم (X) 4 قوائم
- 30- المسافة بين المدن تقاس بالكيلومتر (✓)

السؤال الثالث: اختر الإجابة الصحيحة من بين الأقواس

- 1- 5.02 في صورة كسر عادي في أبسط صورة =  $(\frac{51}{50}, \frac{51}{2})$   
 $5.02 = \frac{52}{10} = \frac{51}{50}$
- 2- 0.404040 في شكل عدد عشري دوري يكتب (0.04 ، 0.04)

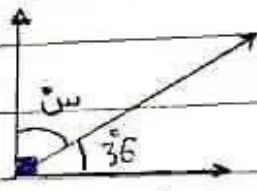
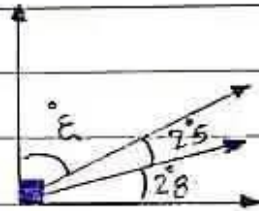
3	$(39.2, 392) = 100 \times 3.92$
4	$(146.4, 14.64) = 2.4 \times 6.1$
5	$(1.2, 0.12) = 5 \div 6$
6	$(0.02, 20) = 0.9 \div 18$
7	العدد 0.1052 عند تقريبه لأقرب رقمين معنويين = $(0.1, 0.11)$
8	$(11 \frac{2}{4}, 11 \frac{2}{11}) = 15 \frac{2}{4} - 2 \frac{2}{11}$
9	الزاويتان 45، 135 زاويتان متكاملتان، متساويتان
10	نصف ع = $(\frac{ع}{2}, ع)$
11	الزاويتان المتكاملتان بالرأس تكونان متساويتان، متساويتان
12	$(265, 288) = 300 \times 0.76$
13	3 سنوات = $(24 \text{ شهراً}, 36 \text{ شهراً})$
14	زمن سلق البيض يُقاس بـ (الدقائق، الساعات)
15	الزاوية المنفرجة (أكبر من - أصغر من) الزاوية القائمة
16	2000 كجم = $(2 \text{ طن}, 20 \text{ طن})$
17	ثلاث ه = $(\frac{ه}{3}, 3ه)$
18	ماطح 2 من 3 حج = $(2 \text{ حج} - 3, 3 - 2 \text{ حج})$
19	قيمة 1 لأقرب ثلاث أرقام عشرية = $(0.412, 0.417)$
20	الزاوية 75 متممة للزاوية $(15, 105)$
21	الزوايا المتجاورة عند نقطة مجموعها = $(180, 360)$
22	3 (س+ص) = $(3س+3ص, 3سص)$
23	العدد 0.35 في صورة ممتدة = $(\frac{1}{100} \times 5 + \frac{1}{10} \times 3, \frac{1}{100} \times 5 + \frac{1}{10} \times 3)$
24	$\frac{1}{5}$ في صورة كسر عشري = $(0.2, 0.5)$
25	القيمة المكانية للرقم 9 في العدد 0.239 = (جزء من مائة، جزء من ألف)
26	مقلوب 0.6 = $(\frac{1}{0.6}, \frac{10}{0.6})$
27	$(1.0, 0.1) = 0.4 + 0.6$
28	$(0.015, 0.15) = 0.5 \times 0.3$

29- ا ضرب 5 في ه = (ه5 ، ه+5)

30- السرعة المتوسطة = (المسافة الكلية / الزمن المستغرق) ، المسافة المغطاة × الزمن المستغرق

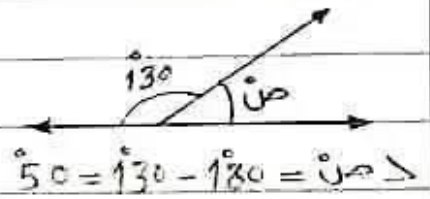
السؤال الرابع: أجب عما يأتي :

أ- أوجد قيم الزوايا المحولة



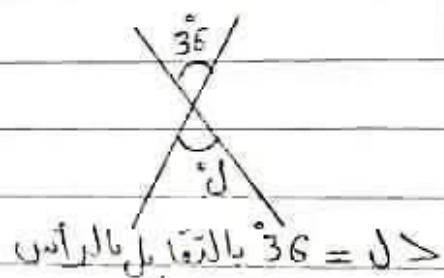
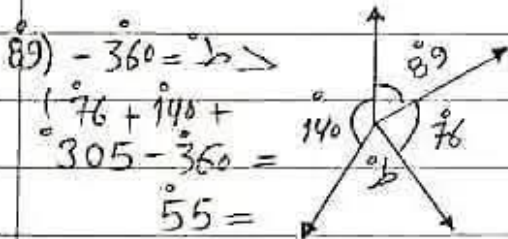
$\angle ع = 90 - (28 + 25) = 90 - 53 = 37$

$\angle سن = 90 - 36 = 54$



$\angle ر = 90 - 56 = 34$

$\angle صن = 180 - 130 = 50$



$\angle ط = 360 - (76 + 140 + 76) = 360 - 305 = 55$

$\angle ل = 36$  بالترتيب بالرأس

ب- أوجد مفكوك :-

1-  $ب(ج+ه) = ب ج + ب ه$

2-  $ص(ه+ه) = ص ه - ص ه$

3-  $ك(7-2) = 7ك - 2ك = 5ك - 8$

4-  $11م - 5(2-3) = 11م - 10 + 15 = 11م + 5$

ج- اختصر المقادير الآتية :-

1-  $2م + 3ص + 4 = 4 + 3ص + 2م$

2-  $18ع - 14ع + 4 = 4 - 5 + 4ع = 1 + 4ع$



السؤال الخامس :

أ- أكتب مايلي في صورة مقادير جبرية

1- أضعف 6 إلى حاصل ضرب 2 هـ ، ص

$$(2ص هـ + 6)$$

2- اطرح 2 من مجموع 4 ب ، ج

$$2 - (ب + ج)$$

3- اقسم 4 على مجموع 2 ج ، ح

$$(ج + 2)$$

4- نصف ص مضاعفاً إلى تربيع ص

$$ص^2 + \frac{1}{2}ص$$

ب- أكتب معامل كل حد من الحدود الجبرية الآتية :

1- 12 ب (12)

2-  $\frac{1}{3} - 2 م$  ( $\frac{1}{3}, 2$ )

3-  $5 - 5$  (5-)

ج- أوجد قيمة  $\sqrt{35.6} \times 4.7$  لأقرب رقم معنوي واحد مستخدماً

طريقة التقدير قبل الضرب ؟

الحل:  $\sqrt{35.6} \times 4.7 \approx \sqrt{36} \times 5 = 6 \times 5 = 30$

د- أوجد ناتج جمع

3س و 19د + 1س و 46د

3:19

1:46 + 60د

5:05 = 4:65

السؤال السادس :-

أ- سيارة تتحرك بسرعة 80 كم/س ما المسافة المقطوعة في 3 ساعات ؟

الحل / المسافة المقطوعة = السرعة × الزمن  
 $240 \text{ كم} = 3 \times 80 =$

ب- حول إلى ٣/٢ ث

54 كم/س ؟

الحل /  $54 \text{ كم/س} = \frac{1000 \times 54}{60 \times 60} = \frac{54000}{3600} = 15 \text{ ث}$

ج- قطعت سيارة 90 كم في ساعتين - ما هي السرعة المتوسطة للسيارة ؟

الحل / السرعة المتوسطة = المسافة المقطوعة / الزمن المستغرق  
 $45 \text{ كم/س} = \frac{90}{2}$

د- أوجد قيمة 4س + 12ص عندما س = 2 ، ص = 3

الحل /  $44 = 36 + 8 = (3 \times 12) + (2 \times 4) = 4س + 12ص$

هـ- يتقاضى رجل 3.600 د في الساعة . كم يتقاضى في 20 دقيقة ؟

الحل /  $3.600 \leftarrow 60 \text{ دقيقة}$

$س \leftarrow 20 \text{ دقيقة}$

$س = \frac{3.600 \times 20}{60} = 1.200$

انتهت الأسئلة  
بالبحر للجميع  
M. Benhenni



أسئلة للمراجعة في مادة الرياضيات  
الصف السابع / مقر الفصل الدراسي الثاني

السؤال الأول:-

ضع علامة (✓) أمام العبارات الصحيحة وعلامة (X) أمام العبارات الخاطئة مع تصويب الخطأ.

1- مقلوب العدد 2 هو 0.2 في صورة عشرية (X)  
التصويب:-

$$\text{مقلوب العدد } 2 = \frac{1}{2} = \frac{5 \times 1}{5 \times 2} = \frac{5}{10} = 0.5 \text{ في صورة عشرية}$$

2-  $1\frac{1}{3}$  يوم = 32 ساعة (✓)  
التوضيح:-

$$1 \text{ يوم} = 24 \text{ ساعة} ، \frac{1}{3} \text{ يوم} = \frac{24}{3} = 8 \text{ ساعات}$$
$$1\frac{1}{3} \text{ يوم} = 24 + 8 = 32 \text{ ساعة}$$

3- جميع الأرقام غير الصفرية معنوية (✓)  
أي رقم غير صفرى هو رقم معنوي كما كانت قيمته المكانية في العدد

4- الساعة 3:45 مساءً بنظراً 24 ساعة = 17:45 (X)

التصويب:-

$$3:45 \text{ مساءً} = 12:00 + 03:45 = 15:45 \text{ بتوقيت 24 ساعة}$$

5-  $2س + 3س - ع + 3ع = 5س - 2ع$  (X)

التصويب:-

بتجميع الحدود المتشابهة

$$\text{المقار} = (2س + 3س) + (-ع + 3ع) = 5س + 2ع$$

6- متممة الزاوية 70 هي 110 (X)

التصويب:-

$$\text{متممة الزاوية } 70 \text{ هي } 90 - 70 = 20$$

لاحظ أن:-

$$\text{الزاوية} + \text{متممتها} = 90$$

7- مكملة الزاوية  $180^\circ$  هي الزاوية صفر (✓)  
 التوضيح:- مكملة الزاوية  $180^\circ = 180^\circ - 180^\circ = 0^\circ$   
 لاحظ أن الزاوية + مكملتها  $= 180^\circ$

8- رجل دخله الشهري 2760 ديناراً فإن دخله السنوي = 24665 ديناراً (X)  
 التصويب:-

الدخل السنوي = عدد الشهور  $\times$  الدخل الشهري

① ①

$$2760 =$$

$$\textcircled{1} \quad 12 \quad \times$$

$$5520$$

$$+ 2760$$

$$= 33120 \text{ ديناراً}$$

9- إذا كانت  $s=3$ ،  $v=2$ ،  $e=1$  فإن قيمة  $4 = \frac{e^2 + s^2}{v^2}$  (✓)  
 التوضيح:-

عندما  $s=3$ ،  $v=2$ ،  $e=1$  فإن:

$$4 = \frac{16}{4} = \frac{2-18}{4} = \frac{(1) \times 2 + (3) \times 2}{2 \times 2} = \frac{e^2 + s^2}{v^2}$$

10- مفكوك المقدار  $2 = (3-j-5)^2 + (4-j-3)^2$  (X)  
 التصويب:-

$$(3-j-5)^2 + (4-j-3)^2$$

$$= \cancel{6} - 10 + 8 - \cancel{6} = 2$$

11- ناتج طرح 6 س من 5 س هو - س (✓)

التوضيح:-

$$6 \text{ س من } 5 \text{ س تعني } 5 \text{ س} - 6 \text{ س} = - \text{س}$$

12- العدد 2012 لأقرب 3 أرقاماً معنوية = 2010 (✓)

التوضيح:-

هنا الصفر بين الرقمين 1، 2 المعنويين هو معنوي أيضاً  
 ، الصفر يمين الرقم 1 يمكن اعتباره رقمًا غير معنوي

13- مجموع قياسات الزوايا المتجمعة حول نقطة = مجموع 4 زوايا قائمة (✓) التوضيح :-

$$\begin{aligned} \text{مجموع الزوايا المتجمعة حول نقطة} &= 360 \\ \text{مجموع 4 زوايا قائمة} &= 90 + 90 + 90 + 90 = 360 \end{aligned}$$

14- 3500 درهم = 3.5 دينار (✓) التوضيح :-

$$\begin{aligned} 1 \text{ دينار} &= 1000 \text{ درهم} \\ 3.5 \text{ دينار} &= 1000 \times 3.5 = 3500 \text{ درهم} \end{aligned}$$

15- 493 سنتيمتراً = 4 م و 93 سم (✓) التوضيح :-

$$\begin{aligned} 1 \text{ متراً} &= 100 \text{ سنتيمتراً} \\ 4 \text{ متراً} &= 100 \times 4 = 400 \text{ سنتيمتراً} \\ 493 \text{ سم} &= 4 \text{ م و } 93 \text{ سم} \end{aligned}$$

16- القرد = 100 سنة (X) الحق = 10 سنوات ، القرن = 100 سنة

17- السرعة المتوسطة = المسافة X الزمن (X)

التصويب :-  
السرعة المتوسطة =  $\frac{\text{المسافة الكلية المقطوعة}}{\text{الزمن الكلي للسفر}}$

18- الكيلوجرام هو أجزء وحدات قياس الكتلة (✓)

19- 3 سنتيمترات = 300 مليمتراً (X)

التصويب :-

$$\begin{aligned} 1 \text{ سم} &= 10 \text{ مليمتراً} \\ 3 \text{ سم} &= 10 \times 3 = 30 \text{ مليمتراً} \end{aligned}$$

20- 60 ثانية = ساعة واحدة (X) التصويب :- 1 س = 60 د أو يمكن أن نقول أن 1 دقيقة = 60 ثانية.



21- 1500 كيلوجرام = 1.5 طن (✓)

التوضيح :-

∴ 1 طن = 1000 كيلوجرام

∴ 1.5 طن =  $1000 \times 1.5 = 1500$  كيلوجرام

22- اللتر من وحدات قياس حجم المجسمات (X)

التصويب :-

الليتر من وحدات قياس السعة أو حجم السوائل

23- 12 يومًا = 1 أسبوع و 5 أيام (✓)

التوضيح :-

∴ الأسبوع = 7 أيام

∴ 12 يومًا = 7 أيام + 5 أيام

= 1 أسبوع و 5 أيام

24- عند طرح 5 من 5 = 5 - 5 في صورة مقدار جبري (✓)

25- معامل الحد 7 هو 7 (X)

التصويب :-

معامل الحد 7 هو 7

26-  $4س + 5ص = 9س$  في أبسط صورة (X)

التصويب :-

لا يمكن اتمام عملية الجمع لأن الحدود الجبرية غير متشابهة

27- الحد 5 يسمى حدًا ثابتًا (✓) لعدم وجود مجهول معه

28- قيمة  $2س + ع$  عندما  $س = 1$ ،  $ع = 3$  هي 5 (✓)

التوضيح :-

$2س + ع = (2 \times 1) + 3 = 2 + 3 = 5$

29- صفف 4 ل هو 4 (X) صفف 4 ل =  $4 \times 2 = 8$

30- قياس الزاوية المستقيمة = نصف دورة (✓)

الزاوية المستقيمة =  $180^\circ$ ، نصف الدورة =  $180$

موقع المعلم التعليمي

31-  $0.58 \div 10 = 0.058$  ( X )  
التصويب / عند قسمة عدد عشري على 10 تحرك العلامة جهة واحدة ناحية اليسار  
:  $0.058 = 10 \div 0.58$

32- اطرح 4 من مجموع ج، د في صورة مقدار جبري =  $4 - ج د$  ( X )  
التصويب / اطرح 4 من مجموع ج، د لغني  $(ج + د) - 4$

33- عدد العملات المعدنية من فئة 250 درهم التي تكافئ 4 دينار هو 16 قطعة ( ✓ )  
التوضيح / 4 دينار =  $1000 \times 4 = 4000$  درهم  
عدد العملات من فئة 250 درهم =  $\frac{4000}{250} = 16$  قطعة

34- 8.0574 لأقرب رقمين عشريين = 8.06 ( X )

التصويب / الصفر رقم معنوي لوقوعه بين رقمين غير صفرين هما 8، 5  
: 8.0574 لأقرب رقمين عشريين = 8.1

35- 476.15 م<sup>3</sup> لأقرب متر = 5 متر ( ✓ )

التوضيح / 476.15 سم =  $100 \div 476.15 = 4.7615$  متر  $\approx 5$  متر

36- أوسط صورة للمقدار  $(P^2 + P)^2 - (P^2 + P)^3 - P^4 - P^2$  هي  $4 - P^2$  ( ✓ )  
التوضيح /  $(P^2 + P)^2 - (P^2 + P)^3 - P^4 - P^2 = P^6 - P^3 - P^2 + P^2 = P^6 - P^3 - P^4 - P^2 = 4 - P^2$

37- قياس الزاوية المنفرجة بين  $90^\circ$ ،  $180^\circ$  ( ✓ )

38- قياس الزوايا المتجاورة على خط مستقيم واحد =  $360^\circ$  ( X )

التصويب / الزوايا المتجاورة على خط مستقيم واحد مجموعها  $180^\circ$

39- كلما زاد طول شعاعي الزاوية زادت قيمتها ( X )

ليس هناك علاقة بين طول شعاعي الزاوية وقيمتها.

40- الزاوية المنعكسة = الزاوية المستقيمة + الزاوية المقاسة ( ✓ )

41- الزاوية الواقعة بين  $0^\circ$ ،  $90^\circ$  تسمى زاوية حادة ( ✓ )

42- القيمة المكانية للرقم 2 في العدد 1.032 هي جزء من مائة ( X )

القيمة المكانية للرقم 2 في العدد 1.032 هي جزء من ألف



(6)

السؤال الثاني :-

اختر الإجابة الصحيحة من بين الإجابات المعطاة :-

1. الساعة 8:30 صباحًا تكافئ بنظام 24 ساعة

(  $08:30$  -  $20:30$  -  $21:30$  )

2. كمرتب العدد 1.8181 لأقرب رقمين معنويين وعشرين على العرتيب هو

(  $1.81$  ،  $1.8$  ) ، (  $1.82$  ،  $1.9$  ) ، (  $1.82$  ،  $1.8$  )

3. مقلوب العدد 7 في صورة عشرية يُعبر عن:

(  $0.14271$  ،  $1.42857$  ،  $0.124758$  )

بإجراء القسمة المطولة يكون ناتج  $1 \div 7 = 0.142857$  ككسر عشري دوري

4. إذا كانت كتلة 10 طلاب معًا هي 381.36 كجم فإن متوسط كتلة الطالب الواحد

(  $38.3$  ،  $38.163$  ،  $38.136$  ،  $40$  ) كجم

المتوسط = مجموع الكتل  $\div$  عدد الطلاب =  $381.36 \div 10 = 38.136$  كجم

4. خارج قسمة 2.142 على 0.09 يُساوي

(  $23.8$  ،  $23.08$  ،  $23.108$  ،  $24.95$  )

يجب تحويل القسمة عليه إلى عدد كافي نصرتين في 100

$$\frac{214.2}{9} = \frac{100 \times 2.142}{100 \times 0.09}$$

$$\begin{array}{r} 23.8 \\ 9 \overline{) 214.2} \\ \underline{18} \phantom{.} \\ 34 \\ \underline{27} \phantom{.} \\ 072 \\ \underline{72} \\ 000 \end{array}$$

5- إذا كان أ = 6 ، ب = 4 ، ج = 1 فإن قيمة

المقدار  $(أ + ب + ج) + (أ - ب - ج) + (أ - ب - ج) + (أ - ب - ج)$  تساوي (  $48$  ) ، (  $48$  ) ، (  $12$  ) ، (  $12$  )

$(أ + ب + ج) + (أ - ب - ج) = (أ - ب - ج) + (أ - ب - ج)$

$(3 -) \times 6 + (5 -) \times 6 =$

$48 - = 18 - 30 - =$

موقع المعلم التعليمي



6-  $2\frac{3}{4}$  ساعة = ..... دقيقة  
 (155 ، 160 ، **165** ، 156) الحل /

$(60 \times 2) + (80 \times \frac{3}{4}) = 2\frac{3}{4}$  ساعة  
 $165 = 120 + 45 =$  دقيقة

7- خارج قسمة  $15 \cdot 012 \div 3 =$   
 (5.004 ، 5.104 ، **5.004** ، 5.0004) الحل / بالقسمة المطولة فإن

$$\begin{array}{r} 3 \overline{) 15.012} \\ \underline{15} \phantom{00} \\ 000 \\ \underline{000} 12 \\ \phantom{000} 12 \\ \underline{\phantom{000} 12} \\ 00000 \end{array}$$

8- مجموع قياسات الزوايا الملحقة حول نقطة تساوي  
 (90 ، 180 ، 270 ، **360**)

9- عدد الحدود الجبرية في المقدار  $2l^2 + 4l + 12$  هو ..... حدود  
 (5 ، **4** ، 3 ، 2) ثلاث حدود مجاهيل + 1 حد ثابت

10- العدد 2.001 لأقرب رقم معنوي واحد يساوي  
 (3.00 ، 2.01 ، **2.00** ، لا شيء مما ذكر)

11- عدد المليلترات في خزان مياه به 35.75 لترًا يساوي ..... مل  
 (357.5 ، 3575 ، **35750** ، لا شيء مما ذكر)

1 ل = 1000 مل  
 $35.75 \text{ ل} = 1000 \times 35.75 = 35750 \text{ مل}$

12- 8120 ملجم = ..... جم  
 (8.120 ، 812 ، **8.120** ، 18.20 ، 0.812)  
 1 جم = 1000 ملجم ← 1 ملجم = 0.001 جم ← 8120 ملجم =  $\frac{8120}{1000} = 8.120$  جم

8

13 / دراجة نارية تتحرك بسرعة 80 كم/س فإنها تقطع مسافة 320 كم في زمن وفترة 4 ساعات.

( 3 ، 5 ، 4 ، 6 )

الزمن المستغرق = المسافة المقطوعة ÷ السرعة = 320 ÷ 80 = 4 ساعات

14 / بدأ عصام رحلته على الدراجة الهوائية في الساعة 10:30 صباحًا . إذا كانت الرحلة تستغرق 3 ساعات و 50 دقيقة فإنه يصل إلى وجهته المقصودة عند الساعة .....

الحل

$$\begin{array}{r}
 30 \\
 + 50 \\
 \hline
 80
 \end{array}
 \begin{array}{l}
 \div 60 \\
 \hline
 10
 \end{array}
 \begin{array}{l}
 \text{س} \\
 \text{د}
 \end{array}$$

$$14:20 = \frac{3}{13} \div 3$$

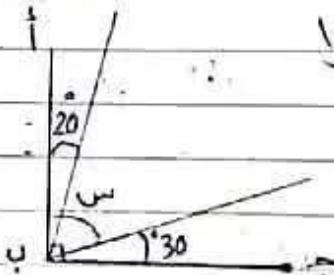
∴ يصل عصام إلى وجهته عند الساعة 14:20

15 / عند تقسيمه بشرط طوله 3.18 مترًا إلى ثلاثة أجزاء متساوية فإن

طول كل جزء منه يساوي .....

( 1.06 ، 1.09 ، 1.05 ، 1.0 )

طول كل جزء = 3.18 ÷ 3 = 1.06 مترًا

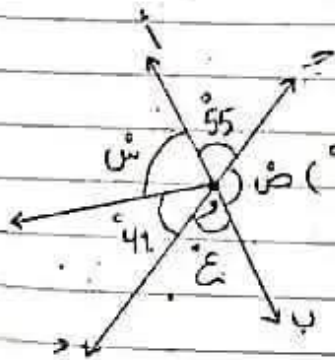


16 - ، إذا كانت  $\Delta$  أ ب ج قائمة فإن قياس  $\Delta$  س =

( 50 ، 35 ، 45 ، 40 )

الحل :-  $\Delta$  س = 90 - (20 + 30)

= 90 - 50 = 40



17 / في السؤال المقابل قيم س ، ض ، ع على الترتيب هي :-

( 125 ، 55 ، 84 ) ، ( 55 ، 125 ، 84 ) ، ( 84 ، 125 ، 55 )

$\Delta$  س = 180 - (41 + 55) = 96 - 84 = 84

$\Delta$  ض = 180 - 55 = 125

$\Delta$  ع = 55 بالتقابل بالرأس مع  $\Delta$  أوج

موقع المعلم التعليمي