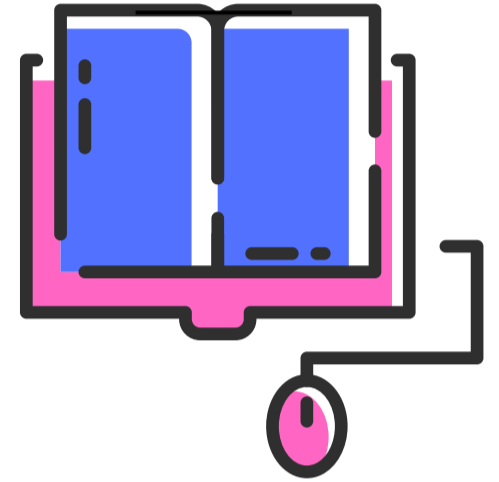


تم تحميل ورفع المادة على منصة

المعلم التعليمي



للعودة الى الموقع اكتب في بحث جوجل



المعلم التعليمي



ALMUALM.COM

الأسئلة الاسترشادية لمادة الاجتماعيات للصف السادس للعام الدراسي:



أولاً : تاريخ ليبيا الحديث والمعاصر :-

1 أسئلة الصواب والخطأ :-

- ① أعدم شيخ الشيخاء عمر المختار في 16 سبتمبر سنة 1931م ()
② أعلن استقلال ليبيا في 24 ديسمبر عام 1951م. ()

2 أسئلة الاختيار من متعدد:-

- ① بدأت الحرب العالمية الأولى عام (1918م -1922م-1914م)
② عقد مؤتمر أعضاء جمعية النفاذ الطرابلسي البرقاوي في مدينة . (دمشق- القاهرة - طرابلس)

3 أسئلة تعبئة الفراغ :-

- ① احتلت إيطاليا واحة الكفرة بداية عام
② انضمت ليبيا إلى عضوية الأمم المتحدة في أول فبراير عام

4 أسئلة المزوجة :-

المجموعة (ب)	المجموعة (أ)
- يوم 7 أكتوبر عام 1951م	① وقعت اتفاقية عكرمة بالقرب من طبرق في
- عام 1917م	② تأسست المملكة الليبية المتحدة .

5 أسئلة المقالة :-

- ① اتخذ عمر المختار من الجبل الأخضر مسرحاً للمقاومة لعدة أسباب إنكرها.
② عدد أهم المشروعات الإصلاحية التي قامت بها المملكة الليبية بعد استقلالها.

ثانياً : مبادئ الجغرافيا الطبيعية :-

1 أسئلة الصواب والخطأ .

- ① التكاثف هو تحويل بخار الماء من الحالة السائلة الى الغازية. ()
② تتميز الآبار الارتوازية بتدفق مياهها من تلقاء نفسها. ()

2 أسئلة الاختيار من متعدد :-

- ① تعرف الآبار التي ترفع منها المياه بواسطة الحيوانات بالآبار . (العادية - الارتوازية)
② الأشعة الناتجة عن تجارب التفجيرات الذرية والمفاعلات يقصد بها .
(ملوثات صناعية - ملوثات إشعاعية - ملوثات النفايات البشرية)

أسئلة تعبئة الفراغ :-

- ① ينقسم التلوث إلى ثلاثة أنواع وهي : تلوث.....وتلوث.....وتلوث.....
② الهواء ملوث بالجراثيم المختلفة الأنواع وخاصة في الأماكن وفي الأماكن.....

أسئلة المزاوجة :-

المجموعة (أ)	المجموعة (ب)
① تستغل الأنهار في	- توليد الكهرباء وري المزروعات
② تستغل السدود في	- النقل الداخلي للبضائع والمنتجات

أسئلة المقالة :-

- ① عند صور الماء في الطبيعة مع التمثيل لكل صورة ؟
② عرف العيون الطبيعية مع ذكر أمثلة لها ؟



ثالثاً : التربية الوطنية :-

أسئلة الصواب والخطأ

- ① النظافة تعني الاغتسال وطهارة الجسم فقط.
② ضمان نمو جسدي سليم تحتاج إلى نظام غذائي متوازن وسلوك صحي مدروس.

أسئلة الاختيار من متعدد :-

- ① لا أضع حزام الأمان بالسيارة لأنه يقيد حركتي (أوافق - لا أوافق - غير مهتم)
② العفو والصفح من مجالات النظافة التي تخص (البدن - السكن - طهارة النفس)

أسئلة تعبئة الفراغ/

- ① تستدعي حياتنا في الحي التحلي ب.....وحسن.....ونبذ كل.....لنتعاش في سلام .
② تهون محن الأفراد في الحي بفضل.....السكان و.....

أسئلة المزاوجة / المجموعة (أ)	المجموعة (ب)
① المسؤول عن نظافة مدرستي	- أنا و المجتمع المدني
② المسؤول عن نظافة وطني	- أنا و الزملاء

أسئلة المقالة :-

- ① كيف اعتني بجسمي وسلامته؟
② عدد كبير من الأطفال يأكلون في أي ساعة من ساعات النهار وهذا خطأ، فماذا ننصحهم ؟

إعداد مكتب التفقيش التربوي - الواحات

انتهت الأسئلة

موقع المعلم التعليمي

اجابة الاسئلة الاسترشادية لعنهج الفصل الدراسي الثاني في مادة : الاجتماعيات
للسف السادس لمرحلة التعليم الاساسي للعام الدراسي:

أولاً / تاريخ ليبيا الحديث والمعاصر :-
1 اجابة اسئلة الصواب والخطأ .

- 1 اعدم شيخ الشهداء عمر المختار في 16 سبتمبر سنة 1931م (✓)
2 أعلن استقلال ليبيا في 24 ديسمبر عام 1951م. (✓)

2 اجابة اسئلة الاختيار من متعدد/

- 1 بدأت الحرب العالمية الاولى عام (1918م - 1922م - 1914م)
2 عقد مؤتمر أعضاء جمعية الدفاع الطرابلسي البرقاوي في مدينة (نمشق - القاهرة - طرابلس)

3 اجابة اسئلة تعيين الفراغ .

- 1 احتلت ايطاليا واحة الكفرة بداية عام 1931 م
2 انضمت ليبيا الى عضوية الأمم المتحدة في أول فبراير عام 1955م

4 اجابة اسئلة المزوجة /

- المجموع (ا)
1 وقعت اتفاقية عكرمة بالقرب من طبرق في 21 - يوم 7 أكتوبر عام 1951م
2 تأسست المملكة الليبية المتحدة . 1 - عام 1917

5 اجابة اسئلة المقالة/

- 1 اتخذ عمر المختار من الجبل الاخضر مسرحاً للمقاومة لعدة اسباب انكرها .
1- طبيعة الجبل الوعرة وغاباته الكثيفة .
2- الفرق الكبير في العقاد بين ما يحمله المجاهدين وما يحمله الايطاليون
2 عدد أهم المشروعات الاصلاحية التي قامت بها المملكة الليبية بعد استقلالها .
1- اعادة وصف الطرق التي تمرتها الحرب .
2- توطين السكان ومساعدة الاهالي على الاستقرار .
3- نشر التعليم بجميع مراحل و رفع مستواه .
4- تشجيع الصناعة الوطنية وتمييزها .
5- استغلال الثروات الطبيعية في البلاد ومحاولة الاستفادة منها

ثانياً / مبادئ الجغرافيا الطبيعية :-

1 اجابة اسئلة الصواب والخطأ

- 1 التكاثف هو تحويل بخار الماء من الحالة السائلة الى الغازية . (×)
2 تتميز الآبار الارتوازية بتدفق مياهها من تلقاء نفسها . (✓)

2 اجابة اسئلة الاختيار من متعدد/

- 1 تعرف الآبار التي ترفع منها المياه بواسطة الحيوانات بالآبار (العنابية - الارتوازية)
2 الاشعة الناتجة عن تجارب التفجيرات الذرية والمفاعلات يقصد بها (ملوثات صناعية - ملوثات إشعاعية - ملوثات النفايات البشرية)

موقع المعلم التعليمي



اجابة اسئلة تعبئة الفراغ/

- ① ينقسم التلوث الى ثلاثة انواع وهو: تلوث الهواء، وتلوث الماء، وتلوث التربة
- ② الهواء ملوث بالجراثيم المختلفة الانواع وخاصة في الاماكن المغطاة وفي الاماكن المزدحمة

اجابة اسئلة المزوجة.

- المجموعة (ا)
- ① تستغل الانهار في
 - ② تستغل السود في
- المجموعة (ب)
- 1 - النقل الداخلي للبضائع والمنتجات
 - 2 - توليد الكهرباء وري المزروعات



اجابة اسئلة المقالة.

- ① عدد صور الماء في الطبيعة مع التمثيل لكل صورة ؟
 - 1- حالة غازية كبخار الماء.
 - 2- حالة سائلة مثل المياه السطحية والجوفية
 - 3- حالة صلبة مثل الثلج والجليد
- ② عرف العيون الطبيعية مع ذكر امثلة لها ؟

هي انسياب الماء طبيعياً من جوف الارض الى سطحها وتتدفق احياناً نتيجة تشقق او تصدع في صخور الارض ومن امثلتها عين الشرشارة وعين دنبوسية وعين الزرقاء.

ثالثاً: التربية الوطنية /

اسئلة الصواب والخطأ

- ① لنظافة تعني الاغتسال وطهارة الجسم فقط. (x)
- ② ضمان نمو جسدي سليم نحتاج الى نظام غذائي متوازن وسلوك صحي مدروس. (v)

اسئلة الاختيار من متعدد /

- ① لا اضع حزام الأمان بالسيارة لأنه يقيد حركتي (اوافق - لا اوافق - غير مهم)
- ② العفر والصفح من مجالات النظافة التي تخص (البدن - السكن - طهارة النفس)

اسئلة تعبئة الفراغ/

- ① تستدعي حياتنا في الحي التحلي بـ . المرونة وحسن التواصل ونبذ كل اشكال العنف لتعايش في سلام .
- ② تهيون مدن الأفراد في الحي بفضل تضامن السكان و تعاونهم

اجابة اسئلة المزوجة/

- المجموعة (ا)
- ① المسؤول عن نظافة مدرستي
 - ② المسؤول عن نظافة وطني
- المجموعة (ب)
- 2 - انا والمجتمع المدني
 - 1 - انا والزملاء



اجابة اسئلة المقالة

① كيف اعتنى بجسمي وسلامته؟

1- عن طريق الأكل الصحي .

2- عن طريق النظافة .

3- ممارسة الرياضة .

4- ارتداء الملابس النظيفة .

5- الذهاب إلى الطبيب .

② عند كبير من الأطفال يأكلون في أي ساعة من ساعات النهار وهذا خطأ، فبماذا تصحيحهم ؟

1- تناول إبطاراً جيداً قبل الذهاب إلى المدرسة .

2- تناول وجبة مناسبة وقت الغداء .

3- يكفي تناول طعام خفيف وقت المساء .

انتهت الإجابة

إعداد مكتب التفتيش التربوي - الواحات

